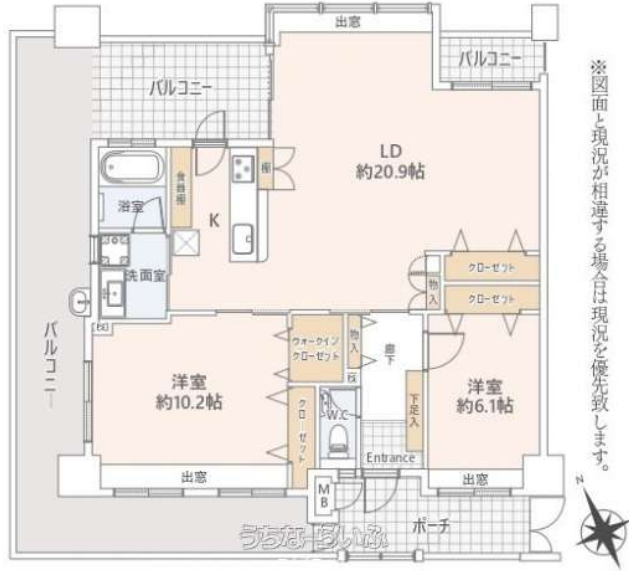


内覧受付開始しました！メリットやデメリット、ローンの組み方まで1つずつ丁寧に説明いたします！住宅を
購入する上での色んな不安と一緒に解消していきましょう。どんな些細なことでも構いません！



※図面と現況が相違する場合は現況を優先致します。



Life Information

イオン那覇店	…約 1,400m (徒歩18分)
ローソン那覇西高校前店	…約 700m (徒歩 9分)
いらはクリニック	…約 1,400m (徒歩18分)
沖縄セルラースタジアム那覇	…約 900m (徒歩12分)
市立垣花小学校	…約 850m (徒歩11分)
市立鏡原中学校	…約 900m (徒歩12分)
市立金城中学校	…約 1,200m (徒歩15分)



【設備・こだわり条件】:対面式キッチン(カウンターキッチン),システムキッチン,バス/トイレ別,ユニットバス,浴室1坪以上,温水洗浄便座,インターフォン,オートロック,室内洗濯機置き場,オール洋間,ウォークインクローゼット,シューズボックス,全居室収納,エレベーター,宅配ボックス,プロパンガス,2階以上,フローリング,所有権,眺望良し,全居室6畳以上,水回り設備交換(キッチン・浴室・洗面・トイレ),内装(床・壁・天井など)

スマホで物件を見る



ライアホーム

〒901-2131 沖縄県浦添市牧港 1-9-11 202

沖縄県知事(1)第5803号

物件種別	売買マンション		
所在地	那覇市垣花町		
価格	4,990万円		
管理費	12,400円	修繕積立金	13,500円
価格備考	-		
間取り	2LDK	専有面積	89.85m ² / 27.17坪
間取り詳細	洋10.2 洋6.1 LDK20.9 ※3面バルコニー		
物件名	コンフォートシティビュー		
所在階/階数	3階(10階建)	引き渡し	相談
建物構造	SRC(鉄骨鉄筋コンクリート造)		
バルコニー	46.79m ² / 14.15坪	土地権利	所有
築年月	2004年03月(築22年)	総戸数	34戸
管理組合	有り	管理形態	全部委託
ペット	不可	取引態様	仲介
駐車場	1台4,000円 ※月額3,000円~5,000円※1台確保済み(確保済み区画は4000円)※駐輪場、バイク置場は無償		
交通	【モノレール】奥武山公園駅:徒歩約17分		
物件備考	【ライアホームでは、お客様に合わせたご希望の物件をご紹介します…		

更新日: 2026/05/30 公開期限: 2026/06/12

TEL 098-963-9444

営業時間: 09:00~18:00 平日18:00以降のご案内も行っております! 仕事...

定休日: 水曜日



那覇市垣花町

ライアホーム

〒901-2131 沖縄県浦添市牧港 1-9-11 202

沖縄県知事(1)第5803号

TEL 098-963-9444

営業時間: 09:00~18:00 平日18:00以降のご案内も行っております! 仕事...

定休日: 水曜日