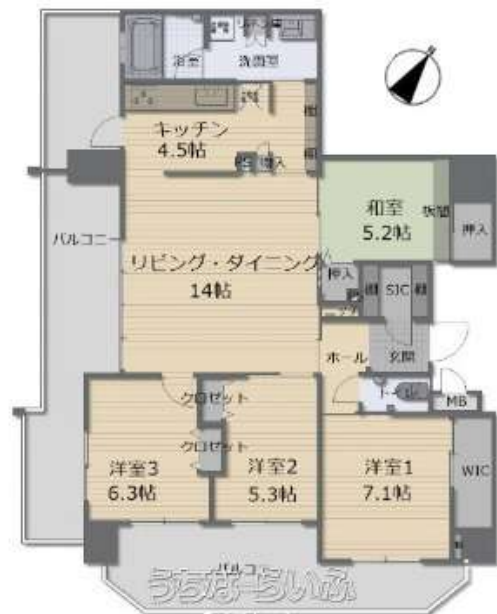


【高層階☆眺望良し】3/13～価格変更！広々4LDK♪コンビニ・スーパー・公園が徒歩圏内!!生活環境

整ってます。おすすめファミリー物件



【設備・こだわり条件】:システムキッチン,コンロ3口以上,バス/トイレ別,ユニットバス,浴槽,インターフォン,TVホン (TVモニター付インターホン),オートロック,室内洗濯機置き場,エレベーター,2階以上,角部屋,4LDK以上,屋内駐車場,ペット可・相談,ゴミ毎日OK,日当たり良し,眺望良し

物件種別	売買マンション		
所在地	那覇市樋川1丁目		
価格	6,450万円		
管理費	6,300円	修繕積立金	7,500円
価格備考	-		
間取り	4LDK	専有面積	96.76m <sup>2</sup> / 29.27坪
間取り詳細	洋7.1 洋6.3 洋5.3 和5.2 LDK14		
物件名	サザンパレス樋川プラシード		
所在階/階数	13階 (14階建)	引き渡し	相談
建物構造	RC (鉄筋コンクリート造)		
バルコニー	-	土地権利	所有
築年月	2014年08月(築11年)	総戸数	37戸
管理組合	有り	管理形態	全部委託
ペット	可	取引態様	仲介
駐車場	2台11,500円 縦列		
交通	【バス停】与儀小学校前: 徒歩約3分		
物件備考	※オーナー様居住中のため、内覧には日程調整が必要です。内覧ご希望...		

更新日: 2026/06/12 公開期限: 2026/06/25

スマホで物件を見る



ライアホーム

〒901-2131 沖縄県浦添市牧港 1-9-11 202

沖縄県知事(1)第5803号

TEL 098-963-9444

営業時間: 09:00~18:00 平日18:00以降のご案内も行っております! 仕事...

定休日: 水曜日



那覇市樋川1丁目

## ライアホーム

〒901-2131 沖縄県浦添市牧港 1-9-11 202

沖縄県知事(1)第5803号

**TEL 098-963-9444**

営業時間: 09:00~18:00 平日18:00以降のご案内も行っております! 仕事...

定休日: 水曜日