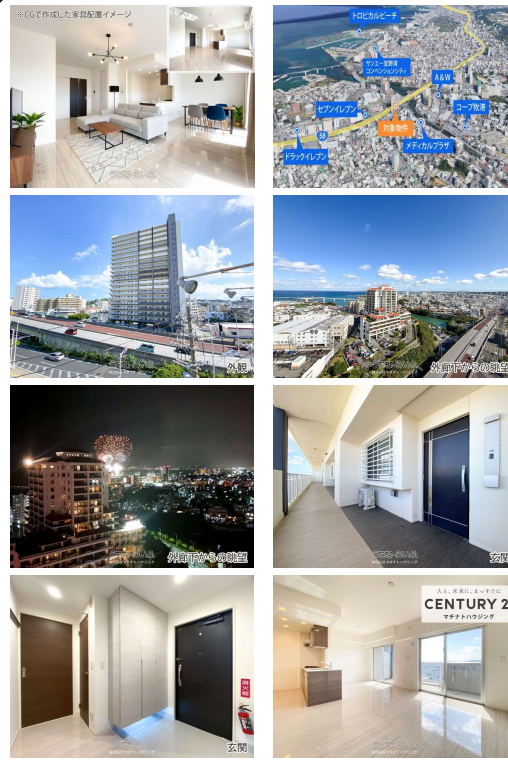


【海と花火を望める住まい。日々の暮らしに、特別な景色を】最上階19階 | 築7年 | WICとパントリー付き  
| バス停徒歩4分 | 58号線沿い



物件種別	売買マンション		
所在地	浦添市牧港2丁目		
価格	4,280万円		
管理費	6,900円	修繕積立金	15,390円
価格備考	-		
間取り	2LDK	専有面積	73.29m <sup>2</sup> / 22.17坪
間取り詳細	洋7.2 洋6.6 LDK18.8 ※WIC付		
物件名	プレサンスロジェ牧港レーヴタワー		
所在階/階数	19階 (19階建)	引き渡し	相談
建物構造	RC (鉄筋コンクリート造)		
バルコニー	16.4m <sup>2</sup> / 4.96坪	土地権利	所有
築年月	2019年01月(築7年)	総戸数	72戸
管理組合	有り	管理形態	全部委託
ペット	可	取引態様	専任媒介
駐車場	1台6,000円 ※平置き (継承可) ※車両サイズ要確認		
交通	【バス停】牧港ブルーシール本店北側: 徒歩約4分		
物件備考	\ おすすめポイント / ●バス停まで徒歩4分、国道58号線沿い、各方...		

更新日: 2026/05/27 公開期限: 2026/06/09

【設備・こだわり条件】: 給湯, ガスコンロ, 対面式キッチン (カウンターキッチン), システムキッチン, コンロ3口以上, バス/トイレ別, 浴槽, 独立洗面所, 浴室乾燥機, 浴室窓あり, 温水洗浄便座, 防犯カメラ, TVホン (TVモニター付インターホン), オートロック, 室内洗濯機置き場, 出窓, オール洋間, ウォークインクローゼット, シューズボックス, 全居室収納, エレベーター, 宅配ボックス, プロパンガス, 2階以上, 最上階, 南向き部屋, 南向き, フローリング, 南面バルコニー, ペット用施設, 所有権, ペット可・相談, 眺望良し, LDK15畳以上, 全居室6畳以上

スマホで物件を見る



株式会社マチナトハウジング

〒901-2133 沖縄県浦添市城間 3019

沖縄県知事免許番号 (2) 第5096号

TEL 098-879-8050

営業時間: 月-金 09:00~18:00

定休日: 土日・祝日・年末年始・GW (土日・祝日は予約営業)



浦添市牧港2丁目

## 株式会社マチナトハウジング

〒901-2133 沖縄県浦添市城間 3019

沖縄県知事免許番号(2)第5096号

TEL 098-879-8050

営業時間: 月-金 09:00~18:00

定休日: 土日・祝日・年末年始・GW (土日・祝日は予約営業)