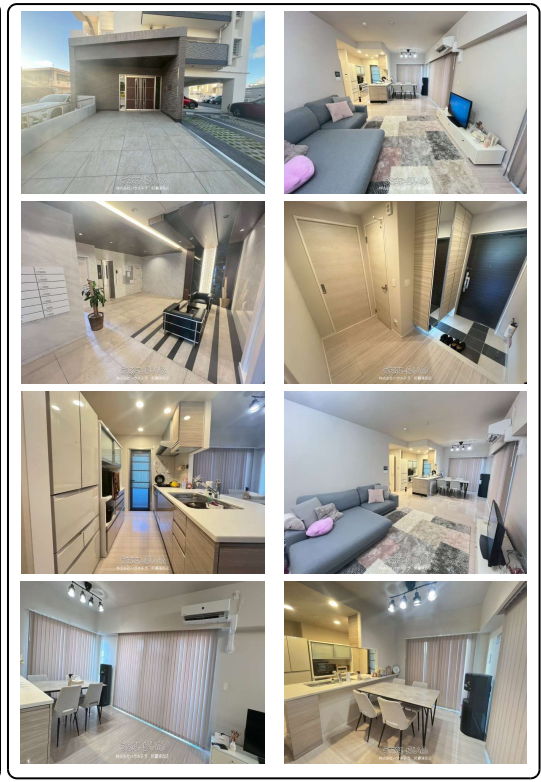


【価格改定】 駐車場2台 24Hゴミ出しOKワンフロア2世帯！角部屋 牧港小学校まで徒歩7分！お買い物エリアが多数 通学、生活に便利なエリアですお問い合わせをお待ちしております



【設備・こだわり条件】:給湯,省エネ給湯器,浄水器,ガスコンロ,対面式キッチン(カウンターキッチン),システムキッチン,コンロ3口以上,食器洗い乾燥機,バス/トイレ別,浴槽,シャンプードレッサー,独立洗面所,浴室乾燥機,温水洗浄便座,インターフォン,防犯カメラ,TVホン(TVモニター付インターホン),オートロック,セキュリティ会社契約,室内洗濯機置き場,オール洋間,シューズインクローク,シューズボックス,全居室収納,エレベーター,宅配ボックス,インターネット対応,2階以上,フローリング,免震構造,制震構造,所有権,屋内駐車場,ペット可・相談,ゴミ毎日OK,日当たり良し,静かな場所,LDK15畳以上,全居室6畳以上,環境にやさしい【設備備考】:ガス衣類乾燥機、食器洗浄乾燥機

スマホで物件を見る



## 株式会社ハウステラ 那覇浦添店

〒903-0801 沖縄県那覇市首里末吉町 3-50-1 タカダ末吉共同住宅2号棟 102号室  
沖縄県知事(1)第5280号

物件種別	売買マンション		
所在地	浦添市牧港1丁目		
価格	4,040万円		
管理費	9,790円	修繕積立金	5,390円
価格備考	税込みの価格となります☆ご希望時に、手付金と収入印紙が必要となります☆詳しくは担当まで☆お客様に合わせたローンシュミレーションも無料作成しております♪お気軽にお問い合わせ下さい☆		
間取り	2LDK	専有面積	77.06㎡ / 23.31坪
間取り詳細	洋7.2 洋6.9 LDK21.9 ※角部屋、3面バルコニー、3LDKへの変更も可能です。		
物件名	【レーヴ牧港一丁目】		
所在階/階数	2階(14階建)	引き渡し	相談
建物構造	RC(鉄筋コンクリート造)		
バルコニー	35.97㎡ / 10.88坪	土地権利	所有
築年月	2021年07月(築4年)	総戸数	26戸
管理組合	有り	管理形態	全部委託
ペット	相談	取引態様	専属専任媒介
駐車場	2台4,500円 縦列 ※車種によります。		
交通	【モノレール】浦添前田駅: 徒歩約29分 【バス停】牧港郵便局入口: 徒歩約3分		
物件備考	◆売買実績通算555件以上！！◆『商業施設』コープ牧港約...		

更新日: 2025/12/12 公開期限: 2025/12/25

TEL 098-988-0673

営業時間: 09:30~18:00

定休日: 水曜日・年末年始





## 株式会社ハウステラ 那覇浦添店

〒903-0801 沖縄県那覇市首里末吉町 3-50-1 タカダ末吉共同住宅2号棟 102号室

沖縄県知事(1)第5280号

**TEL 098-988-0673**

営業時間: 09:30~18:00

定休日: 水曜日・年末年始