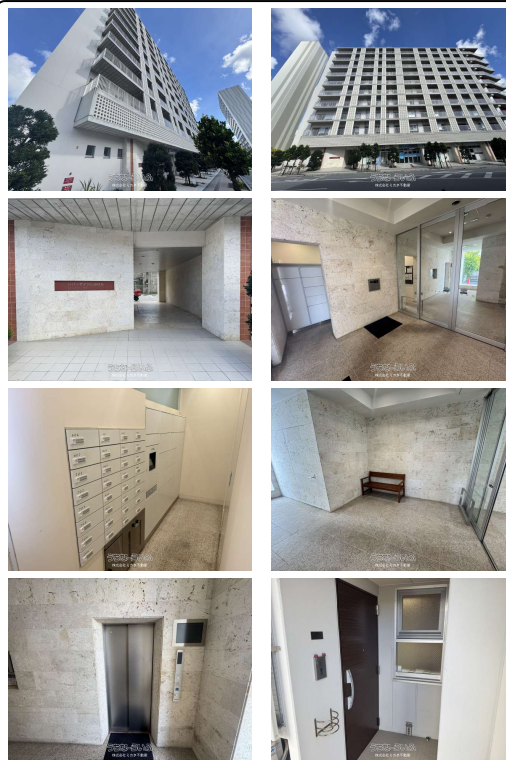


国際通りも徒歩圏！那覇市樋川のリバーサイドかみはらより、2階部分の1DKタイプが登場！モノレール「牧志駅」まで徒歩12分と、アクセス良好な立地に加え、周辺にはスーパーや飲食店も充実しています！室内は33.9m<sup>2</sup>のコンパクトな広さで、単身者やセカンドハウスにもぴったりなサイズ感！バス・トイレ別、浴...



【設備・こだわり条件】：給湯、バス/トイレ別、浴室乾燥機、温水洗浄便座、インターフォン、TVホン（TVモニター付インターホン）、オートロック、シューズボックス、エレベーター、宅配ボックス、2階以上、フローリング、シングル&DINKS向け、所有権、屋根付駐車場、全居室6畳以上

スマホで物件を見る



## 株式会社ミカタ不動産

〒902-0077 沖縄県那覇市長田 2-12-17

沖縄県知事免許(1)第5597号

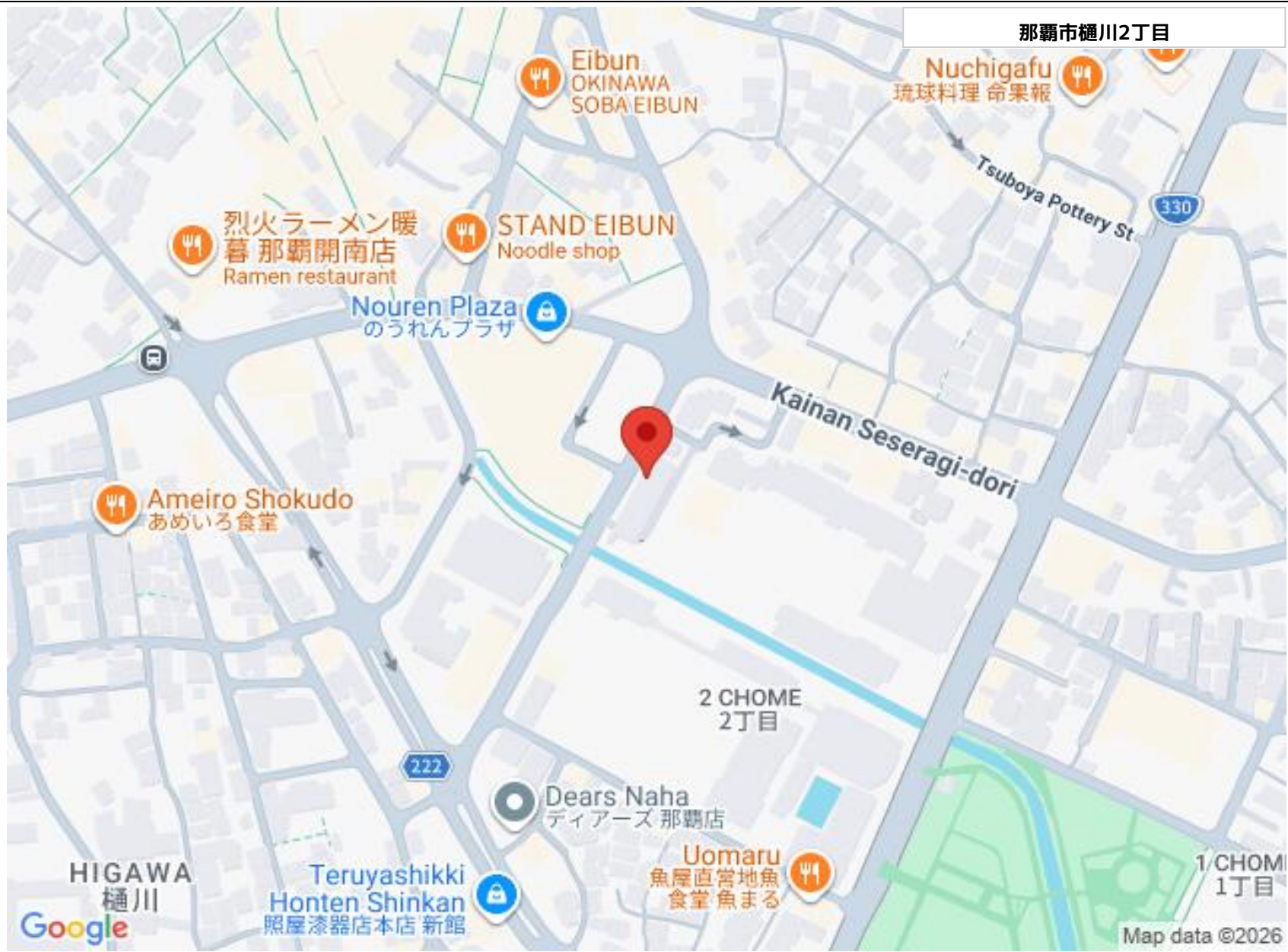
物件種別	売買マンション		
所在地	那覇市樋川2丁目		
価格	2,698万円		
管理費	3,740円	修繕積立金	3,655円
価格備考	登記費用などが別途かかります。詳細はお問い合わせください。		
間取り	1DK	専有面積	33.9m <sup>2</sup> / 10.25坪
間取り詳細	洋7.1 DK7.3		
物件名	リバーサイドかみはら		
所在階/階数	2階(10階建)	引き渡し	相談
建物構造	RC（鉄筋コンクリート造）		
バルコニー	-	土地権利	持分
築年月	2017年06月(築8年)	総戸数	62戸
管理組合	有り	管理形態	全部委託
ペット		取引態様	仲介
駐車場	1台5,950円 ※機械式タワーパーキング車種要確認		
交通	【モノレール】牧志駅：徒歩約12分		
物件備考	弊社仲介でご購入いただくと、24時間365日対応の設備保証サービスを...		

更新日：2026/05/06 公開期限：2026/05/19

TEL 098-996-5966

営業時間：09:00~18:00 ※事前相談で業務時間外でも案内・相談のご対応可能...

定休日：無し



那覇市樋川2丁目

Eibun  
OKINAWA  
SOBA EIBUN

Nuchigafu  
琉球料理 命果報

烈火ラーメン暖  
暮 那覇開南店  
Ramen restaurant

STAND EIBUN  
Noodle shop

Nourin Plaza  
のうれんプラザ

Ameiro Shokudo  
あめいる食堂

2 CHOME  
2丁目

Dears Naha  
ディアーズ 那覇店

Uomaru  
魚屋直営地魚  
食堂 魚まる

HIGAWA  
樋川

Teruyashikki  
Honten Shinkan  
照屋漆器店本店 新館

1 CHOME  
1丁目

Google

Map data ©2026

## 株式会社ミカタ不動産

〒902-0077 沖縄県那覇市長田 2-12-17

沖縄県知事免許(1)第5597号

TEL 098-996-5966

営業時間: 09:00~18:00 ※事前相談で業務時間外でも案内・相談のご対応可能...

定休日: 無し