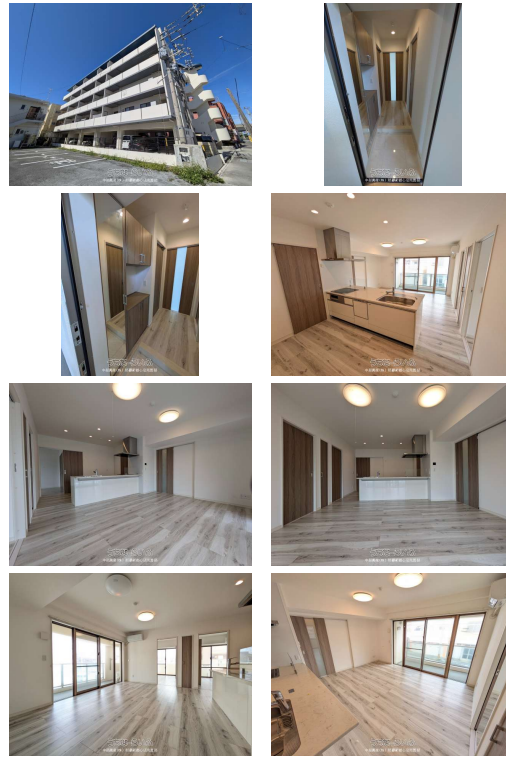


【駐車場2台無料!!】2021年築のオール電化物件の角部屋!!もちろんペット可です♪各居室も独立しているため、家族みんなのプライベートも確保できます♪原状回復工事中の為、6月中旬からの内覧となりますが、内覧予約はどんどん受け付けます!お問合せお待ちしております♪



【設備・こだわり条件】:給湯,浄水器,IHコンロ,対面式キッチン(カウンターキッチン),システムキッチン,コンロ3口以上,食器洗い乾燥機,オール電化,バス/トイレ別,ユニットバス,浴槽,シャンプードレッサー,独立洗面所,浴室乾燥機,浴室窓あり,温水洗浄便座,冷房,インターフォン,防犯カメラ,TVホン(TVモニター付インターホン),オートロック,室内洗濯機置き場,オール洋間,シューズボックス,全居室収納,エレベーター,宅配ボックス,B S(BSアンテナ),インターネット対応,C S(CSアンテナ),2階以上,角部屋,フローリング,ワイドバルコニー,4LDK以上,所有権,屋根付駐車場,駐輪場,ペット可・相談,内装(床・壁・天井など)

スマホで物件を見る



## 中部興産(株) 那覇新都心店売買部

〒900-0003 沖縄県那覇市安謝 2-4-1

沖縄県知事免許(9)第2159号

物件種別	売買マンション		
所在地	糸満市糸満		
価格	3,980万円		
管理費	10,400円	修繕積立金	6,100円
価格備考	-		
間取り	4LDK	専有面積	76.05m <sup>2</sup> / 23坪
間取り詳細	洋5.9 洋5.4 洋5.4 洋5.4 LDK14.5		
物件名	ウィングシャトー糸満1946		
所在階/階数	2階(5階建)	引き渡し	相談
建物構造	RC(鉄筋コンクリート造)		
バルコニー	27.93m <sup>2</sup> / 8.44坪	土地権利	所有
築年月	2021年09月(築4年)	総戸数	20戸
管理組合	有り	管理形態	全部委託
ペット	相談	取引態様	仲介
駐車場	2台無料 縦列 屋内		
交通	【バス停】糸満市場入口バス停: 徒歩約3分		
物件備考	【周辺施設】コンビニ:ファミリーマート 糸満ロータリー店徒歩6分...		

更新日: 2026/06/12 公開期限: 2026/06/25

TEL 098-860-5540

営業時間: 月一金 09:00~17:30

定休日: 土曜日、日曜日、年末年始



糸満市糸満

Itoman fishing port  
糸満漁港

ラニマハルレストラン  
アンドハラル

センター食堂

Mahoroba  
食工房まほろば

Tecchan  
愛衆酒場てっちゃん

ITOMAN  
糸満

Itoman Driving School  
(有)糸満自動車学校

文鳥食堂

Tomoe St

THE SLOW

ほん

Google

Map data ©2026

## 中部興産(株) 那覇新都心店売買部

〒900-0003 沖縄県那覇市安謝 2-4-1

沖縄県知事免許(9)第2159号

TEL 098-860-5540

営業時間: 月一金 09:00~17:30

定休日: 土曜日、日曜日、年末年始