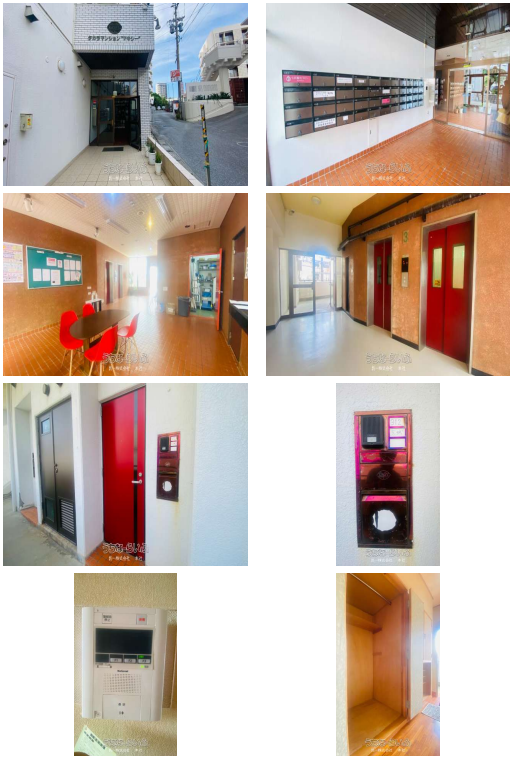


値下げしました！【モノレール牧志駅まで徒歩7分】モノレール駅やバス停も近く、周辺には飲食店もあり好立地♪ 詳細はお問合せ下さい(^^) / 物件担当：赤嶺（080-6499-8833）



【設備・こだわり条件】:オートロック,エレベーター,所有権

スマホで物件を見る



託一株式会社 本社

〒902-0067 沖縄県那覇市安里 361-34
沖縄県知事免許(4)第3939号

物件種別	売買マンション		
所在地	那覇市牧志2丁目		
価格	980万円		
管理費	3,655円	修繕積立金	2,462円
価格備考	-		
間取り	1K	専有面積	22.76㎡ / 6.88坪
間取り詳細	-		
物件名	タカラマンションマキシー 1		
所在階／階数	3階 (14階建)	引き渡し	相談
建物構造	SRC（鉄骨鉄筋コンクリート造）		
バルコニー	-	土地権利	所有
築年月	1984年07月(築41年)	総戸数	94戸
管理組合	ナシ	管理形態	自主管理
ペット	不可	取引態様	専任媒介
駐車場	ナシ		
交通	【モノレール】美栄橋駅: 徒歩約7分 【バス停】三越前: 徒歩約3分		
物件備考	・ 景観条例有り ・ 上下水道有り お気軽にお問合せください。 ...		

更新日：2026/02/03 公開期限：2026/02/16

TEL 050-1871-1567

営業時間: 08:45～17:45

定休日: 土日・祝祭日・年末年始



託一株式会社 本社

〒902-0067 沖縄県那覇市安里 361-34

沖縄県知事免許(4)第3939号

TEL 050-1871-1567

営業時間: 08:45~17:45

定休日: 土日・祝祭日・年末年始