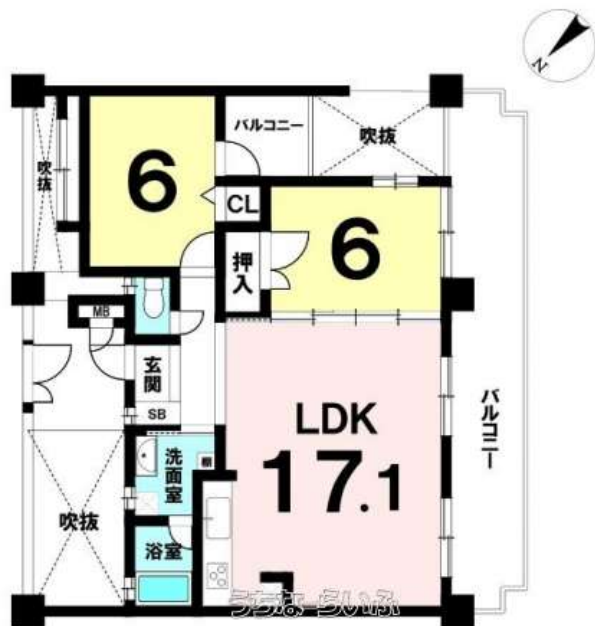


【週末オープンハウス開催★予約制】【ライオンズプラザ壺川7階】モノレール壺川駅まで徒歩8分と交通アクセス良好！角部屋・二面バルコニー・全居室6帖以上です！お気軽にお問い合わせください♪



【設備・こだわり条件】:給湯,IHコンロ,システムキッチン,バス/トイレ別,ユニットバス,浴槽,独立洗面所,浴室窓あり,温水洗浄便座,インターフォン,防犯カメラ,TVホン(TVモニタ付インターホン),オートロック,室内洗濯機置き場,オール洋間,シューズボックス,全居室収納,エレベーター,宅配ボックス,都市ガス,2階以上,南向き部屋,南向き,フローリング,所有権,日当たり良好,眺望良好,静かな場所,全居室6畳以上,水回り設備交換(キッチン・浴室・洗面・トイレ),内装(床・壁・天井など)【設備備考】:2016年01月リフォーム歴あり(キッチン・浴室・壁・天井・床)詳細は担当営業にてご説明いたします。

物件種別	売買マンション		
所在地	那覇市壺川2丁目		
価格	3,298万円		
管理費	9,600円	修繕積立金	10,370円
価格備考	-		
間取り	2LDK	専有面積	64.03m ² / 19.36坪
間取り詳細	洋6 洋6 LDK17.1 ※2面バルコニー・収納豊富・浴室窓付き		
物件名	★ライオンズプラザ壺川		
所在階/階数	7階(10階建)	引き渡し	即日
建物構造	RC(鉄筋コンクリート造)		
バルコニー	19.56m ² / 5.91坪	土地権利	所有
築年月	1998年04月(築27年)	総戸数	59戸
管理組合	-	管理形態	全部委託
ペット	-	取引態様	仲介
駐車場	1台6,000円 ※車種要確認※お気軽にお問い合わせください		
交通	【モノレール】壺川駅: 徒歩約8分 【バス停】壺川: 徒歩約2分		
物件備考	*周辺環境* ・壺川駅まで徒歩8分 ・サンエー V21つぼがわ食...		

更新日: 2026/02/17 公開期限: 2026/03/02

スマホで物件を見る



(株)ハウスドゥ住宅販売

〒902-0075 沖縄県那覇市国場 1192-1

国土交通大臣(2)第9821号

TEL 098-835-9881

営業時間: 毎日 09:00~17:30

定休日: 水曜日



那覇市壺川2丁目

SOBI
楚辺

Creass Hotel
Tsubogawa Marche
クリアホテル
壺川マルシェ

Sobe Soba
楚辺そば

Yoshinoya Route
330 Tsubogawa
吉野家 330号線壺川店

BIG Express Tsubogawa
ザ・ビッグ
エクスプレス壺川店

Tsubogawa Kyube
壺川久兵衛

JA Okinawa Main Store
JAおきなわ 本店(JA会館)

Glory island
okinawa SOBE
GLORY ISLAND
OKINAWA® SOBE

San-A V 21 Tsubogawa
サンエーV21
つぼがわ食品館

Google

Map data ©2026

(株)ハウスドゥ住宅販売

〒902-0075 沖縄県那覇市国場 1192-1

国土交通大臣(2)第9821号

TEL 098-835-9881

営業時間: 毎日 09:00～17:30

定休日: 水曜日