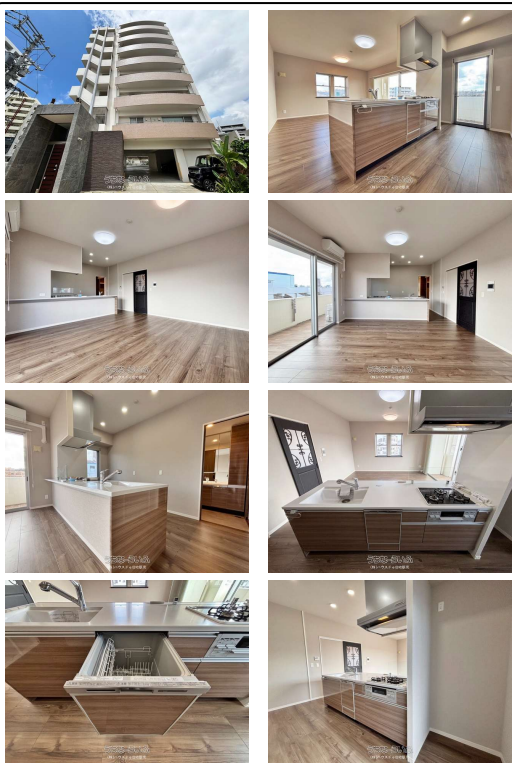
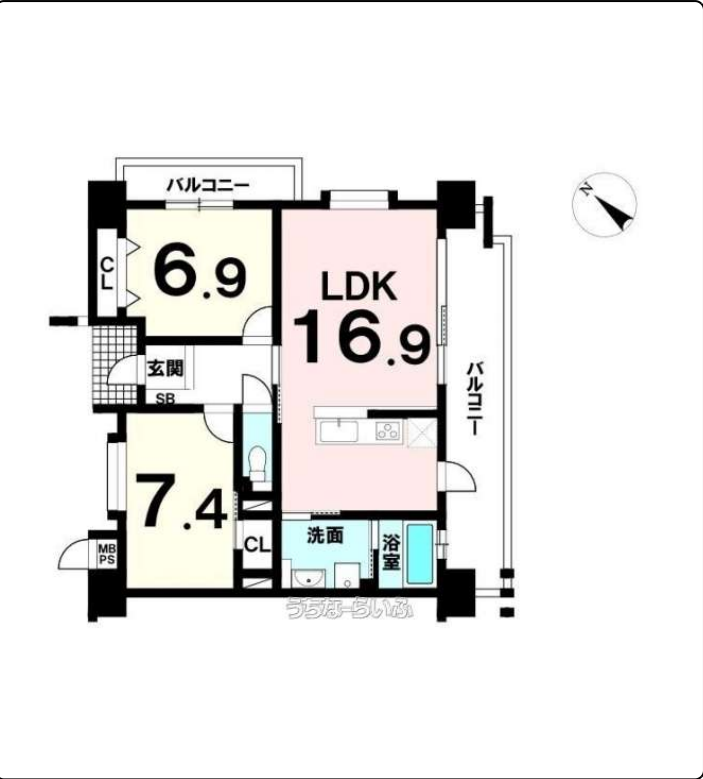


内覧募集！【5階】南向き・角部屋・全居室6帖以上！◆リビング16.9帖・2面バルコニー◆土地権利：所有権◆モノレール安里駅まで 徒歩約4分。周辺環境にコンビニ、スーパー、ドラックストアが徒歩5分圏内にあり生活に便利な立地です♪《ハウスドゥ那覇》お気軽にお問い合わせください！



【設備・こだわり条件】:ガスコンロ,対面式キッチン（カウンターキッチン）,システムキッチン,コンロ3口以上,食器洗い乾燥機,バス/トイレ別,ユニットバス,浴槽,シャブードレッサー,独立洗面所,浴室乾燥機,浴室窓あり,温水洗浄便座,乾燥機,インターフォン,防犯カメラ,TVホン（TVモニタ付インターホン）,オートロック,室内洗濯機置き場,ウォークインクローゼット,シューズボックス,全居室収納,エレベーター,2階以上,角部屋,南向き部屋,南向き,フローリング,南面バルコニー,所有権,ペット可・相談,日当たり良好,眺望良好,LDK15畳以上,全居室6畳以上

スマホで物件を見る



(株)ハウスドゥ住宅販売

〒902-0075 沖縄県那覇市国場 1192-1  
国土交通大臣(2)第9821号

物件種別	売買マンション		
所在地	那覇市三原1丁目		
価格	4,500万円		
管理費	16,700円	修繕積立金	23,040円
価格備考	-		
間取り	2LDK	専有面積	66.15㎡ / 20.01坪
間取り詳細	洋7.4 洋6.9 LDK16.9 ※角部屋・南向き・2面バルコニー・浴室窓付き・玄関ポーチあり		
物件名	ベアーズコート安里ステーション		
所在階／階数	5階 (8階建)	引き渡し	相談
建物構造	RC（鉄筋コンクリート造）		
バルコニー	18.9㎡ / 5.71坪	土地権利	所有
築年月	2019年09月(築6年)	総戸数	14戸
管理組合	-	管理形態	全部委託
ペット	可	取引態様	仲介
駐車場	1台7,000円 ※車種要確認お気軽にお問い合わせください。		
交通	【モノレール】安里駅: 徒歩約4分 【バス停】姫百合橋: 徒歩約4分		
物件備考	□南角部屋！1階全面駐車場♪ □ペット飼育可(規約有) □固定資...		

更新日：2026/02/20 公開期限：2026/03/05

TEL 098-835-9881

営業時間: 毎日 09:00～17:30

定休日: 水曜日



## (株)ハウスドゥ住宅販売

〒902-0075 沖縄県那覇市国場 1192-1

国土交通大臣(2)第9821号

**TEL 098-835-9881**

営業時間: 毎日 09:00～17:30

定休日: 水曜日