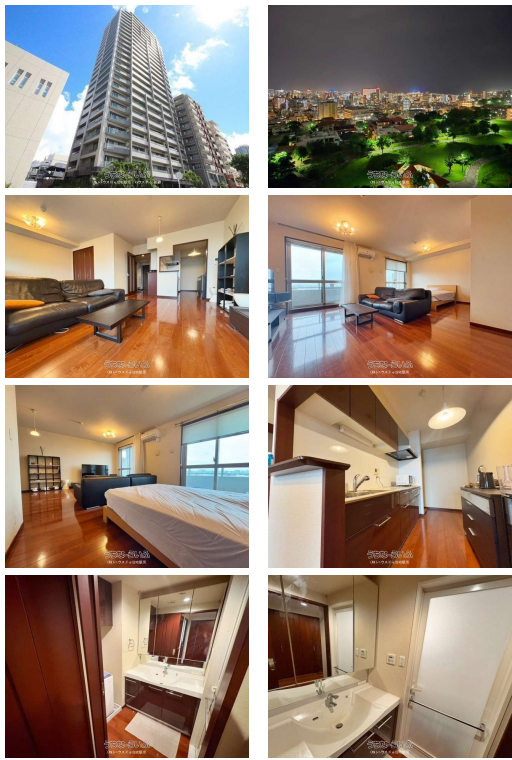
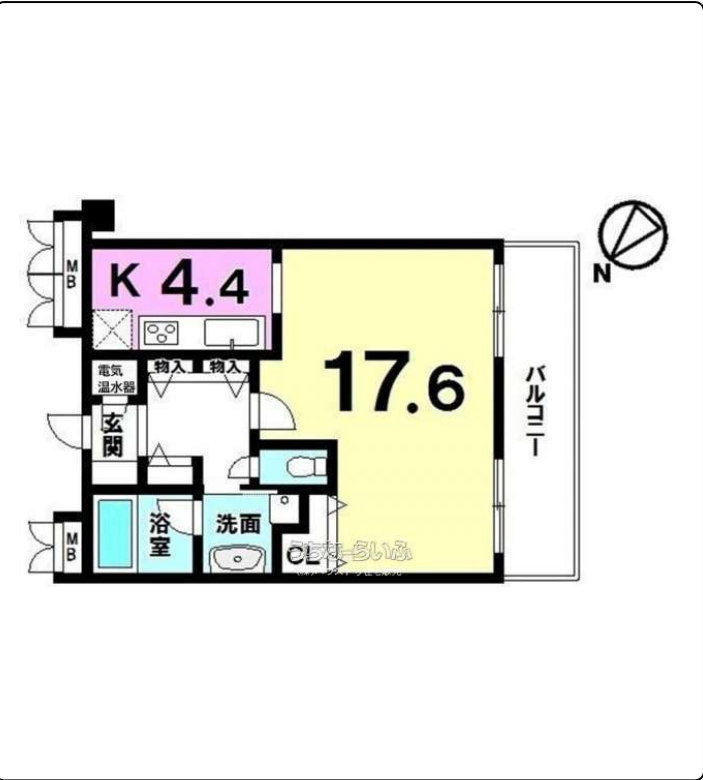


内覧予約募集！【D'グラフォート沖縄タワー7階】リビング広々約17.6帖、南西向きバルコニー★泊小学校まで徒歩6分！ペット相談可能♪展望ラウンジ・コンシェルジュサービスなど共有施設の充実したハイグレードマンションです！《ハウズドゥ那覇☆土日祝→19時まで営業中》 □電話やメールでの資料請求も大歓迎□



【設備・こだわり条件】:給湯,IHコンロ,システムキッチン,オール電化,バス/トイレ別,ユニットバス,浴槽,シャンプードレッサー,独立洗面所,浴室乾燥機,温水洗浄便座,インターフォン,防犯カメラ,TVホン（TVモニタ付インターホン）,オートロック,管理人あり（管理人常駐）,室内洗濯機置き場,オール洋間,シューズボックス,エレベーター,宅配ボックス,コンシェルジュサービス,2階以上,南向き部屋,南向き,フローリング,南面バルコニー,ハイグレードマンション,リゾートマンション,所有権,ペット可・相談,ゴミ毎日OK,海が見える,日当たりよし,眺望よし,LDK15畳以上

スマホで物件を見る



(株)ハウズドゥ住宅販売

〒902-0075 沖縄県那覇市国場 1192-1

国土交通大臣免許(4)第8007号

<https://www.e-uchina.net/bukken/mansion/m-5894-8251219-0479/detail.html>

うちなーらいふ物件番号:m-5894-8251219-0479 図面出力日：2025/12/21


物件種別	売買マンション		
所在地	那覇市おもろまち2丁目		
価格	3,880万円		
管理費	8,850円	修繕積立金	12,330円
価格備考	-		
間取り	1K	専有面積	50.51m ² / 15.27坪
間取り詳細	洋17.6 K4.4 ※収納豊富♪		
物件名	D'グラフォート沖縄タワー		
所在階／階数	7階 (26階建)	引き渡し	相談 (お気軽にお問い合わせください)
建物構造	RC（鉄筋コンクリート造）		
バルコニー	13.69m ² / 4.14坪	土地権利	所有
築年月	2007年11月(築18年)	総戸数	142戸
管理組合	有り	管理形態	全部委託
ペット	可	取引態様	専属専任媒介
駐車場	1台9,000円 ※車種につきましてはお問い合わせください 。		
交通	【モノレール】牧志駅: 徒歩約13分 【バス停】ハローワーク前: 徒歩約3分		
物件備考	□施設内容：コンシェルジュ、グルーミングルーム、自販機コーナー、各階...		

更新日：2025/12/20 公開期限：2026/01/02

TEL 098-835-9881

営業時間: 平日 09:00～17:30 土日祝 09:00～19:00

定休日: 水曜日

※お問合せの際は、「うちなーらいふ」を見た！とお伝えください 



(株)ハウスドゥ住宅販売

〒902-0075 沖縄県那覇市国場 1192-1

国土交通大臣免許(4)第8007号

TEL 098-835-9881

営業時間: 平日 09:00～17:30 土日祝 09:00～19:00

定休日: 水曜日