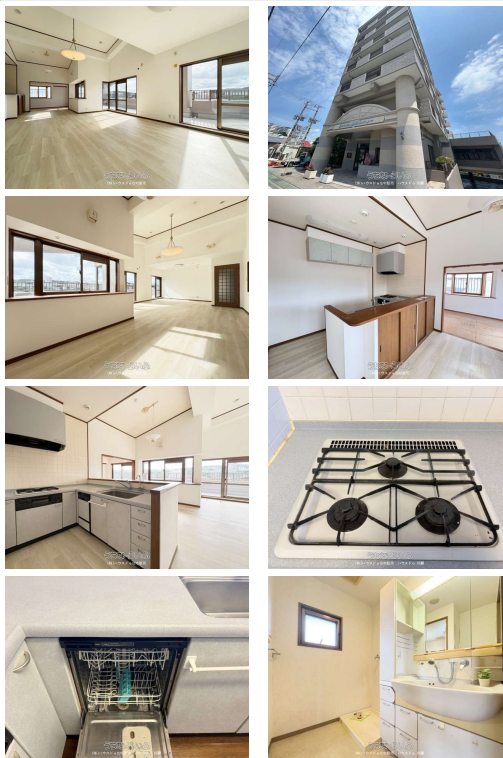


【リフォーム済！】最上階のオーシャンビュー・ワンフロア1部屋♪専有面積95.54㎡・駐車場1台可！

【ライオンズプラザ牧港第2】



【設備・こだわり条件】:ガスコンロ,対面式キッチン(カウンターキッチン),システムキッチン,コンロ3口以上,食器洗い乾燥機,バス/トイレ別,浴槽,独立洗面所,浴室窓あり,温水洗浄便座,防犯カメラ,TVホン(TVモニター付インターホン),オートロック,室内洗濯機置き場,ウォークインクローゼット,シューズボックス,全居室収納,エレベーター,プロパンガス,2階以上,角部屋,最上階,和室有,フローリング,リゾートマンション,所有権,海が見える,眺望良し,LDK15畳以上【設備備考】:詳細は担当まで

スマホで物件を見る



(株)ハウスドゥ住宅販売

〒902-0075 沖縄県那覇市国場 1192-1

国土交通大臣免許(4)第8007号

<https://www.e-uchina.net/bukken/mansion/m-5894-8251213-0277/detail.html>

うちなーらいふ物件番号:m-5894-8251213-0277 図面出力日:2025/12/18


物件種別	売買マンション		
所在地	浦添市牧港2丁目		
価格	3,498万円		
管理費	10,600円	修繕積立金	19,200円
価格備考	"ご契約時に、手付金と収入印紙代が別途必要となります。詳細は担当にてご説明いたします。お客様に合わせた失敗しない資金計画も無料でご相談が可能です。(ライフプランシミュレーション)"		
間取り	3LDK	専有面積	95.54㎡ / 28.9坪
間取り詳細	洋6.6 洋5.2 和6 LDK25 ※ワンフロア 1世帯の最上階、オーシャンビュー、角部屋、3口ガスコンロ、対面式システムキッチン、食器洗浄乾燥機、温水洗...		
物件名	ライオンズプラザ牧港第2		
所在階/階数	10階(10階建)	引き渡し	相談(詳細は担当まで)
建物構造	SRC(鉄骨鉄筋コンクリート造)		
バルコニー	11.87㎡ / 3.59坪	土地権利	所有
築年月	1997年09月(築28年)	総戸数	53戸
管理組合	-	管理形態	全部委託
ペット	不可	取引態様	仲介
駐車場	1台5,000円 ※車種要確認		
交通	【バス停】牧港郵便局前停:徒歩約4分		
物件備考	□リフォーム完了済/全室フローリング上張り、襖張替※2025年10月...		

更新日:2025/12/18 公開期限:2025/12/31

TEL 098-835-9881

営業時間:平日 09:00~17:30 土日祝 09:00~19:00

定休日:水曜日

※お問合せの際は、「うちなーらいふ」を見た!とお伝えください 



## (株)ハウスドゥ住宅販売

〒902-0075 沖縄県那覇市国場 1192-1

国土交通大臣免許(4)第8007号

**TEL 098-835-9881**

営業時間: 平日 09:00～17:30 土日祝 09:00～19:00

定休日: 水曜日