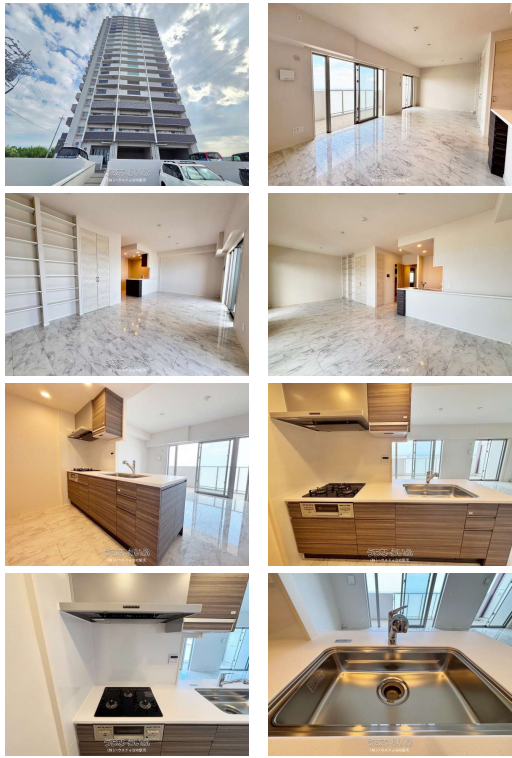
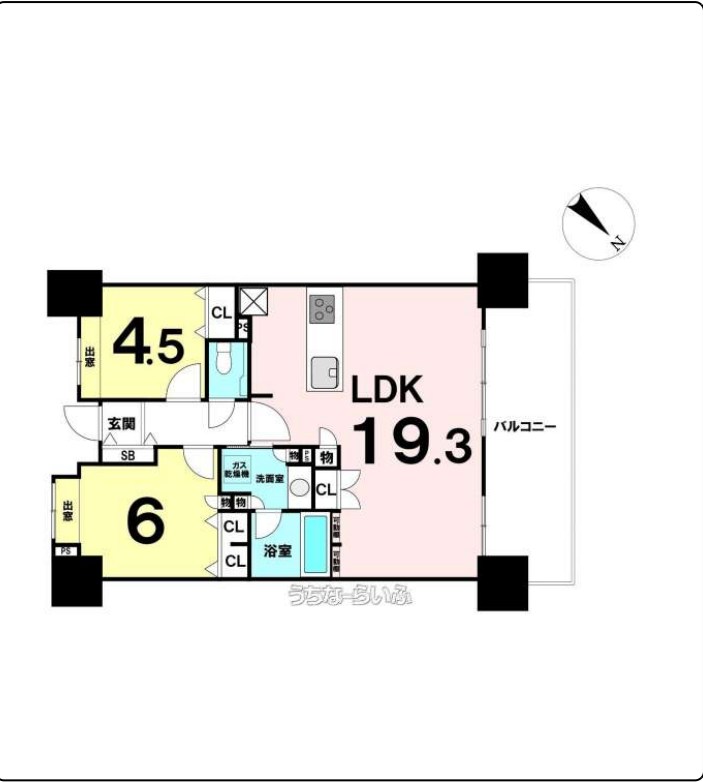


【新築】内覧募集！◆最上階・オーシャンビュー物件！リビング19.3帖・収納豊富で居室を広々使用できる嬉しい間取りです！◆イオンスタイルでだこ浦西駅前まで徒歩3分の立地♪《ハウスドゥ那覇》お気軽にお問い合わせください♪



【設備・こだわり条件】:給湯,ガスコンロ,対面式キッチン（カウンターキッチン）,システムキッチン,コンロ3口以上,バス/トイレ別,ユニットバス,浴槽,シャブードレッサー,独立洗面所,浴室乾燥機,温水洗浄便座,インターフォン,防犯カメラ,TVホン（TVモニタ付インターホン）,オートロック,室内洗濯機置き場,出窓,オール洋間,シューズボックス,全居室収納,エレベーター,宅配ボックス,BS（BSアンテナ）,インターネット対応,C S（CSアンテナ）,2階以上,最上階,フローリング,ワイドバルコニー,所有権,海が見える,日当たり良し,眺望良し,LDK15畳以上

物件種別	売買マンション		
所在地	浦添市前田3丁目		
価格	6,880万円		
管理費	9,100円	修繕積立金	6,500円
価格備考	-		
間取り	2LDK	専有面積	64.77m <sup>2</sup> / 19.59坪
間取り詳細	洋6 洋4.5 LDK19.3 ※出窓スペースあり ・全居室収納完備♪		
物件名	レーヴグランディでだこ浦西タワー		
所在階／階数	19階（19階建）	引き渡し	相談
建物構造	RC（鉄筋コンクリート造）		
バルコニー	14.2m <sup>2</sup> / 4.29坪	土地権利	所有
築年月	2025年07月(新築)	総戸数	54戸
管理組合	-	管理形態	全部委託
ペット		取引態様	仲介
駐車場	2台10,000円 ※車種要確認詳細担当営業にてご説明いたします。		
交通	【モノレール】でだこ浦西駅: 徒歩約6分 【バス停】でだこ浦西: 徒歩約7分		
物件備考	□2025年7月新築物件！ □最上階！ □駐車場2台！（機械式）...		

更新日：2025/12/12 公開期限：2025/12/25

スマホで物件を見る



(株)ハウスドゥ住宅販売

〒902-0075 沖縄県那覇市国場 1192-1

国土交通大臣免許(4)第8007号

TEL 098-835-9881

営業時間: 平日 09:00～17:30 土日祝 09:00～19:00

定休日: 水曜日



## (株)ハウストゥ住宅販売

〒902-0075 沖縄県那覇市国場 1192-1

国土交通大臣免許(4)第8007号

**TEL 098-835-9881**

営業時間: 平日 09:00~17:30 土日祝 09:00~19:00

**定休日：水曜日**