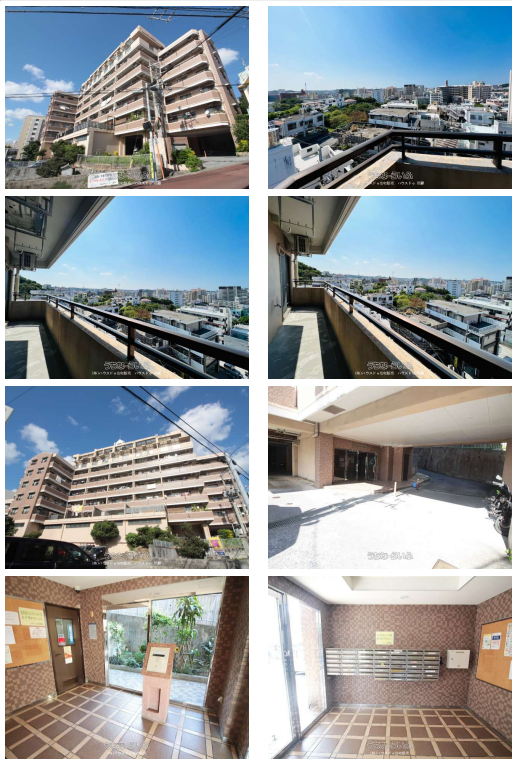
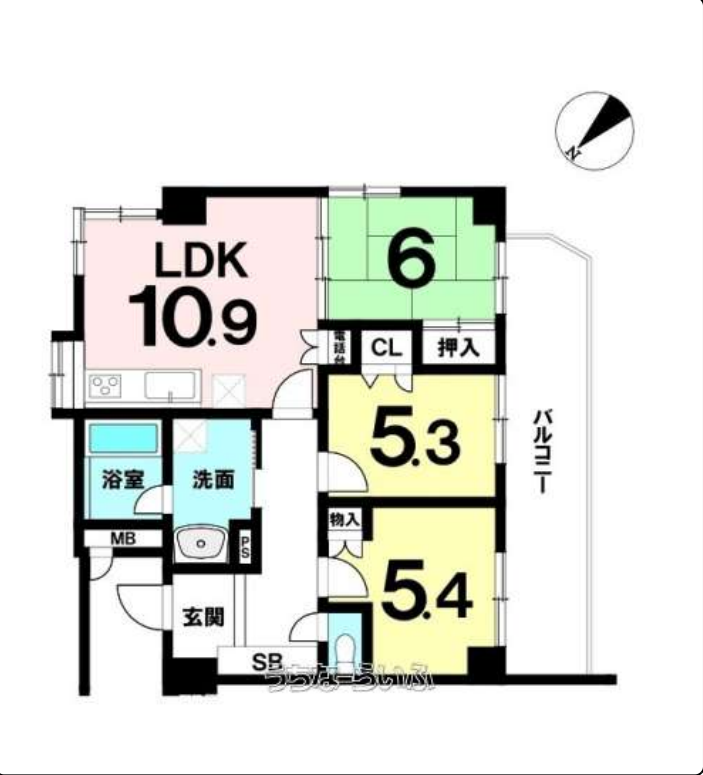


新登場！内覧予約の募集を開始しました！【リフォーム物件】3LDK・駐車場あり◆南西向きの角部屋で陽当り・風通し良好♪城岳小学校まで徒歩5分とお子様の通学にも便利なエリアです◆《ハウストゥ那覇》お気軽にお問い合わせください♪



【設備・こだわり条件】:ガスコンロ,システムキッチン,コンロ3口以上,バス/トイレ別,ユニットバス,浴槽,シャンプードレッサー,独立洗面所,温水洗浄便座,インターフォン,防犯カメラ,室内洗濯機置き場,シューズボックス,全居室収納,エレベーター,都市ガス,2階以上,角部屋,南向き部屋,南向き,和室有,フローリング,南面バルコニー,所有権,屋内駐車場,日当たり良し,眺望良し,水回り設備交換(キッチン・浴室・洗面・トイレ),内装(床・壁・天井など) 【設備備考】: □2023年3月上旬リフォーム完了: フローリング全室上貼、システムキッチン新調、洗面台新調、畳表替え、網戸張替、建具リペア、ハウスクリーニング

スマホで物件を見る



## (株)ハウストゥ住宅販売

〒902-0075 沖縄県那覇市国場 1192-1  
国土交通大臣免許(4)第8007号

物件種別	売買マンション		
所在地	那覇市壺川1丁目		
価格	3,480万円		
管理費	5,870円	修繕積立金	11,570円
価格備考	-		
間取り	3LDK	専有面積	63.08㎡ / 19.08坪
間取り詳細	洋5.4 洋5.3 和6 LDK10.9		
物件名	エンゼルハイム壺川		
所在階/階数	6階 (8階建)	引き渡し	相談
建物構造	RC (鉄筋コンクリート造)		
バルコニー	9.96㎡ / 3.01坪	土地権利	所有
築年月	1995年03月(築30年)	総戸数	45戸
管理組合	有り	管理形態	全部委託
ペット	不可	取引態様	一般媒介
駐車場	1台2,720円 ※担当ハウスエージェントに要確認		
交通	【モノレール】壺川駅: 徒歩約12分 【バス停】壺川: 徒歩約4分		
物件備考	□2023年3月上旬リフォーム完了: フローリング全室上貼、システムキ...		

更新日: 2025/12/09 公開期限: 2025/12/22

TEL 098-835-9881

営業時間: 平日 09:00~17:30 土日祝 09:00~19:00

定休日: 水曜日



那覇市壺川1丁目

Nana Municipal Jogaku  
Elementary School  
那覇市立城岳小学校

Yasu Folk Crafts Store  
八洲珈琲

1 CHOME  
1丁目

Chura Gahna  
House Tsubogawa  
美らガーナハウス壺川

Chinguva  
チング家

Creass Hotel  
Tsubogawa Marche  
クレアスホテル  
壺川マルシェ

SOBE  
楚辺

Sobe Soba  
楚辺そば

2 CHOME  
2丁目

Arora Riraku Okinawa  
アロマリラク沖縄

2 CHOME  
2丁目

Glory island  
okinawa SOBE  
GLORY ISLAND  
OKINAWA® SOBE

Okinawa Yamato  
Transport Co., Ltd...  
沖縄ヤマト運輸

Google

Map data ©2025

## (株)ハウスドゥ住宅販売

〒902-0075 沖縄県那覇市国場 1192-1

国土交通大臣免許(4)第8007号

TEL 098-835-9881

営業時間: 平日 09:00~17:30 土日祝 09:00~19:00

定休日: 水曜日