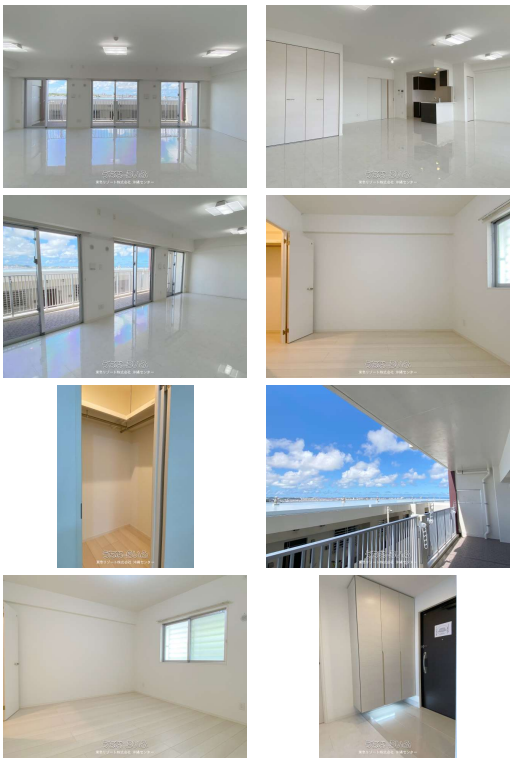


世界遺産「首里城公園」まで約640m。LDK広々28.8畳！



【設備・こだわり条件】:給湯,バス/トイレ別,ユニットバス,インターフォン,TVホン（TVモニタ付インターホン）,オートロック,シューズボックス,全居室収納,エレベーター,BS（BSアンテナ）,インターネット対応,CS（CSアンテナ）,2階以上,ペット可・相談,海が見える,日当たり良し,眺望良し,静かな場所

東急リゾート株式会社 沖縄センター
〒903-0824 沖縄県那覇市首里池端町 11
国土交通大臣免許(8)第4195号



| | | | |
|--------|--|-------|------------------------------|
| 物件種別 | 売買マンション | | |
| 所在地 | 那覇市首里寒川町1丁目 | | |
| 価格 | 4,950万円 | | |
| 管理費 | 6,200円 | 修繕積立金 | 5,600円 |
| 価格備考 | - | | |
| 間取り | 1LDK | 専有面積 | 79.75m ² / 24.12坪 |
| 間取り詳細 | 洋8.5 LDK28.8 | | |
| 物件名 | シャールレーク首里城公園3号棟 | | |
| 所在階／階数 | 9階（10階建） | 引き渡し | 即日 |
| 建物構造 | RC（鉄筋コンクリート造） | | |
| バルコニー | 16.4m ² / 4.96坪 | 土地権利 | 所有 |
| 築年月 | 2017年11月(築8年) | 総戸数 | 80戸 |
| 管理組合 | 有り | 管理形態 | 全部委託 |
| ペット | 可 | 取引態様 | 仲介 |
| 駐車場 | 1台17,000円 ※6,500円～17,000円/月最多 区画：7,500円 | | |
| 交通 | - | | |
| 物件備考 | 歴史ある町・首里、海拔約70mの高台に立地。南西開口のLDKは約28... | | |

更新日：2026/01/31 公開期限：2026/02/13

TEL 0120-002-723

営業時間: 09:30～18:00

定休日: 毎週 火曜日・水曜日



那覇市首里寒川町1丁目

SHURIYAMAGAWACHO
首里山川町

Shuri High School
沖縄県立首里高等学校

Shuri Kannondo
首里観音堂(慈眼院)

Shuri Ryusen
首里琉染

2 CHOME
2丁目

Ankoku-ji Temple
安國寺

Tamaudun
玉陵

シャールレーク
首里城公園

2 CHOME
2丁目

SHURISAMUKAWACHO
首里寒川町

1 CHOME
1丁目

Samukawa
Ryokuchi Park
寒川緑地公園

Google

Map data ©2026

東急リゾート株式会社 沖縄センター

〒903-0824 沖縄県那覇市首里池端町 11

国土交通大臣免許(8)第4195号

TEL 0120-002-723

営業時間: 09:30~18:00

定休日: 毎週 火曜日・水曜日