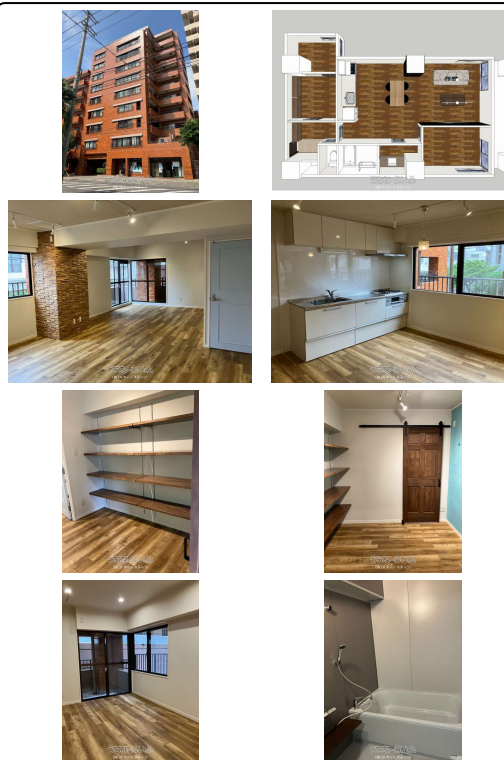


【価格変更】リノベーション完了3LDK→1LDK 玄関横のホビールーム・ウォークインクローゼットは  
収納広々！！西海岸を感じる、カルフォルニアスタイルの空間へ



【設備・こだわり条件】:給湯,ガスコンロ,コンロ3口以上,バス/トイレ別,浴槽,シャンプードレッサー,独立洗面所,温水洗浄便座,インターフォン,防犯カメラ,室内洗濯機置き場,出窓,オール洋間,エレベーター,都市ガス,インターネット対応,2階以上,角部屋,南向き部屋,フローリング,所有権,水回り設備交換(キッチン・浴室・洗面・トイレ),内装(床・壁・天井など)

スマホで物件を見る



(株)スマートステージ

〒900-0004 沖縄県那覇市銘苅 1-2-17 クレセントビル4F

沖縄県知事免許(4)第4079号

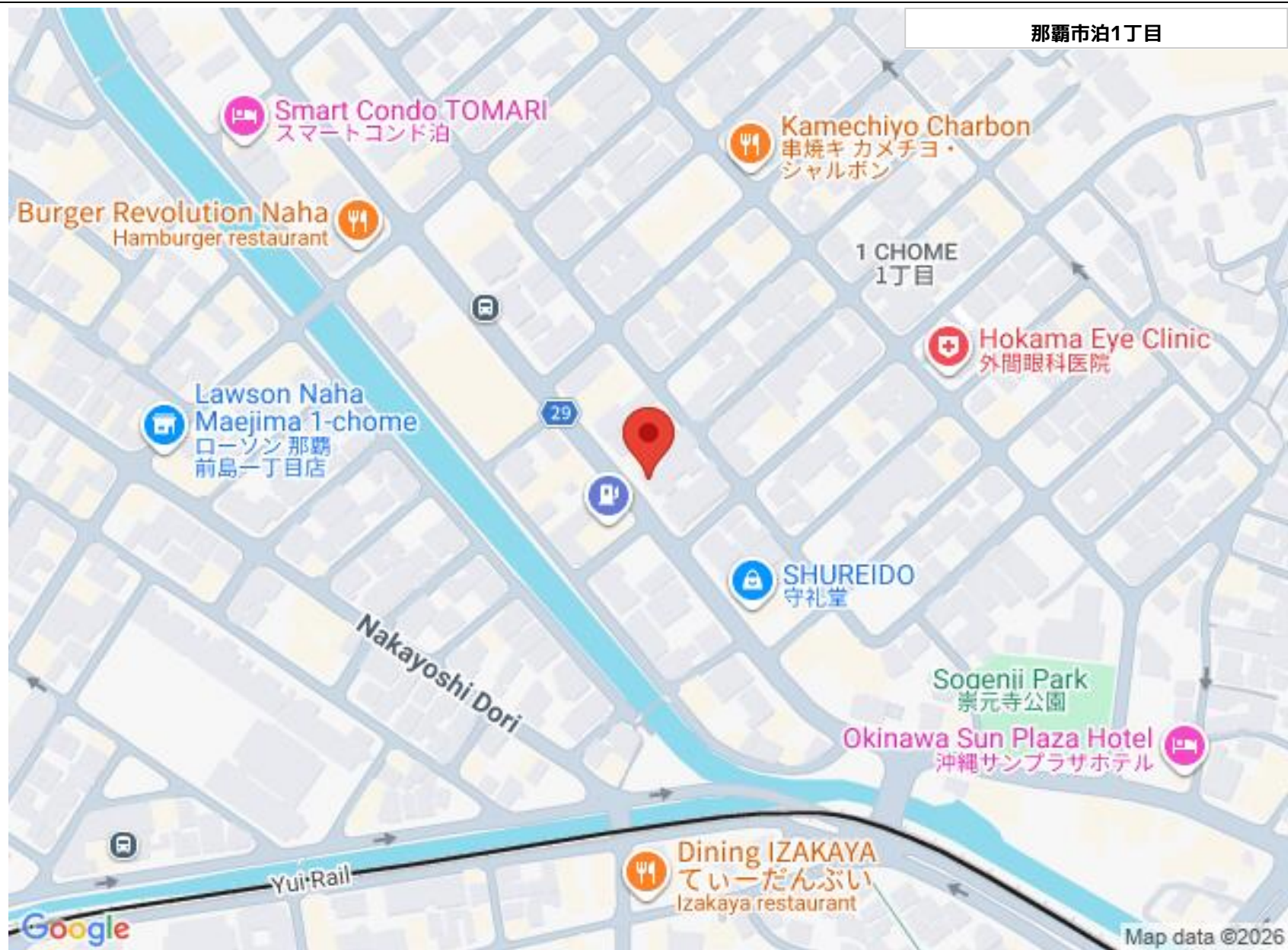
物件種別	売買マンション		
所在地	那覇市泊1丁目		
価格	2,580万円		
管理費	11,700円	修繕積立金	20,280円
価格備考	-		
間取り	1LDK	専有面積	69.23m <sup>2</sup> / 20.94坪
間取り詳細	洋6 LDK22.6 ※ホビールーム4.21帖、W IC3.38帖		
物件名	ライオンズマンション泊		
所在階/階数	2階(10階建)	引き渡し	相談
建物構造	RC(鉄筋コンクリート造)		
バルコニー	16.73m <sup>2</sup> / 5.06坪	土地権利	所有
築年月	1982年01月(築44年)	総戸数	45戸
管理組合	-	管理形態	全部委託
ペット	不可	取引態様	一般媒介
駐車場	ナシ		
交通	【モノレール】牧志駅: 徒歩約10分 【バス停】泊: 徒歩約2分		
物件備考	-		

更新日: 2026/02/02 公開期限: 2026/02/15

TEL 098-988-4039

営業時間: 10:00~18:30

定休日: 土・日・祝祭日



那覇市泊1丁目

Smart Condo TOMARI  
スマートコンド泊

Kamechiyo Charbon  
串焼キ カメチヨ・  
ジャルボン

Burger Revolution Naha  
Hamburger restaurant

1 CHOME  
1丁目

Hokama Eye Clinic  
外間眼科医院

Lawson Naha  
Maejima 1-chome  
ローソン 那覇  
前島一丁目店

29

SHUREIDO  
守礼堂

Sogenji Park  
崇元寺公園

Okinawa Sun Plaza Hotel  
沖縄サンプラザホテル

Nakayoshi Dori

Yui-Rail

Dining IZAKAYA  
ていーだんぶい  
Izakaya restaurant

Google

Map data ©2026

## (株)スマートステージ

〒900-0004 沖縄県那覇市銘苅 1-2-17 クレセントビル4F

沖縄県知事免許(4)第4079号

TEL 098-988-4039

営業時間: 10:00~18:30

定休日: 土・日・祝祭日