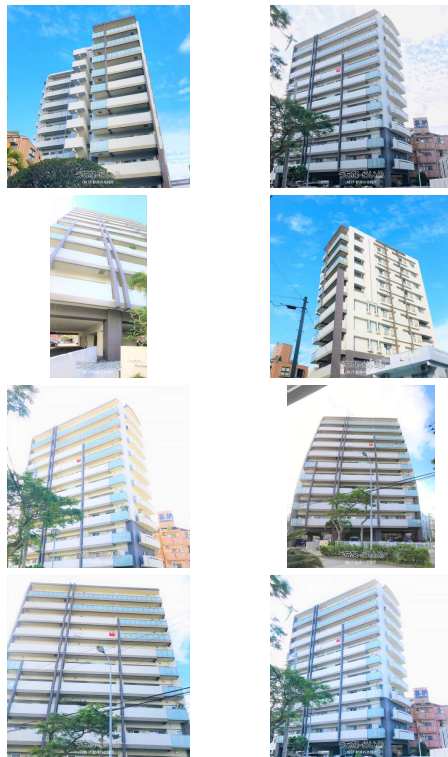


リフォーム済みいつでもご案内可能です♪【牧志駅・安里駅まで徒歩4分】リフォーム済みのペット可マンション。駅近の便利な暮らしを求める方に、ぴったりのお部屋。国際通りへも徒歩5分なので、お買い物や外食には困りません。お部屋は2026年4月にリフォームが完了。内装も設備もピカピカ！気持ちよく新生活をスター...



【設備・こだわり条件】:浄水器,ガスコンロ,対面式キッチン(カウンターキッチン),システムキッチン,コンロ3口以上,食器洗い乾燥機,バス/トイレ別,シャンプードレッサー,温水洗浄便座,オートロック,室内洗濯機置き場,オール洋間,全居室収納,エレベーター,プロパンガス,フローリング,所有権,ペット可・相談,水回り設備交換(キッチン・浴室・洗面・トイレ),内装(床・壁・天井など)【設備備考】:シューズボックス

物件種別	売買マンション		
所在地	那覇市牧志3丁目		
価格	5,690万円		
管理費	5,800円	修繕積立金	3,900円
価格備考	資金計画も無料でご用意しております		
間取り	2LDK	専有面積	70.32m <sup>2</sup> / 21.27坪
間取り詳細	洋4.9 洋6.7 LDK14.8 ※サービスルーム5.4帖		
物件名	コンフォート牧志駅前		
所在階/階数	5階(11階建)	引き渡し	即日(-)
建物構造	RC(鉄筋コンクリート造)		
バルコニー	15.09m <sup>2</sup> / 4.56坪	土地権利	所有
築年月	2014年09月(築11年)	総戸数	40戸
管理組合	有り	管理形態	全部委託
ペット	可	取引態様	一般媒介
駐車場	1台12,000円 ※平面月4, 000~12, 000円		
交通	【モノレール】牧志駅:徒歩約4分 【バス停】牧志駅前:徒歩約4分		
物件備考	■校区:壺屋小学校/神原中学校 ■駐車場:有平面月4, 000~12...		

更新日: 2026/05/30 公開期限: 2026/06/12

スマホで物件を見る

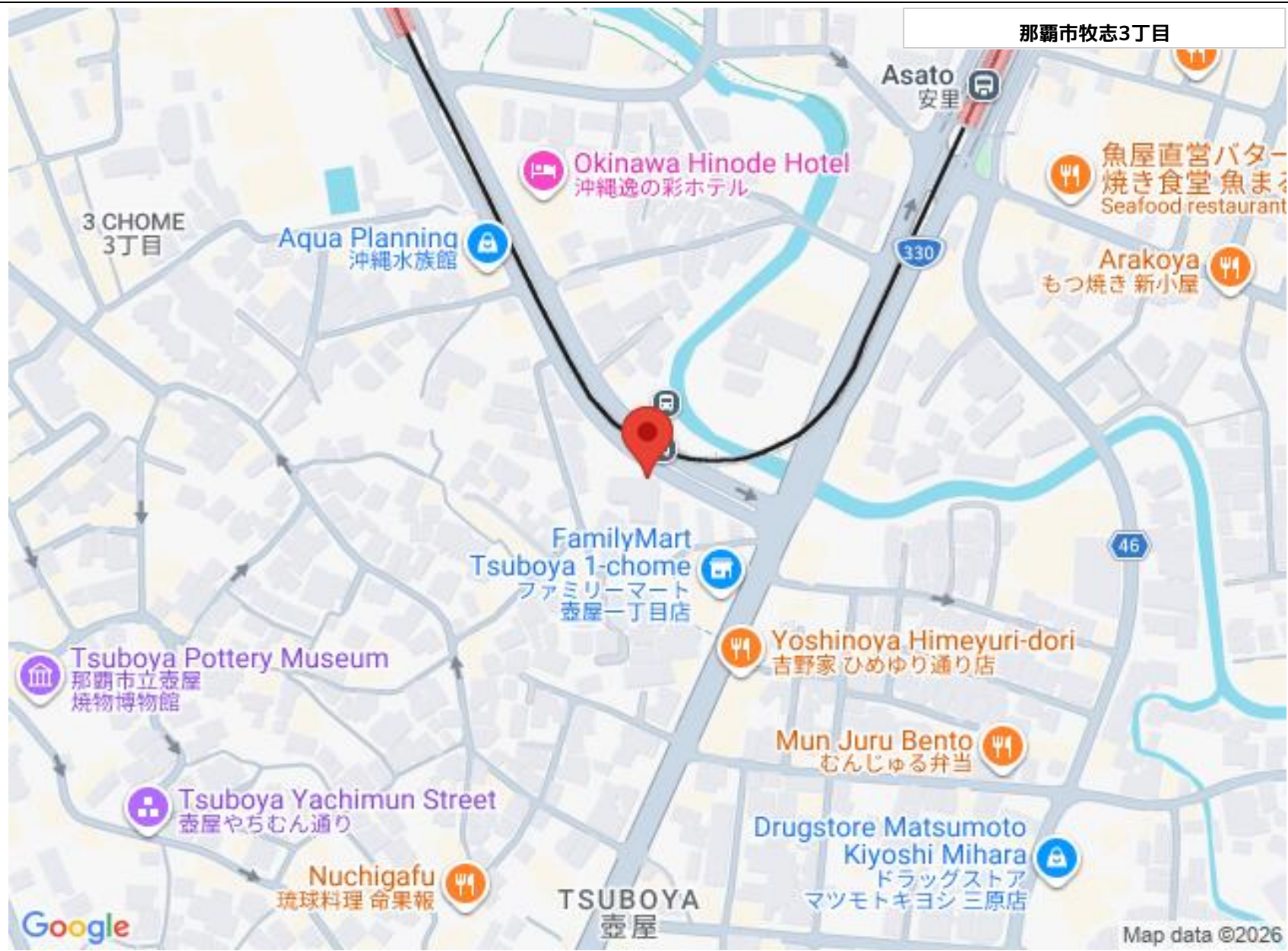


## (株)不動産の依頼所

〒901-2104 沖縄県浦添市当山 3-3-2  
 沖縄県知事免許(2)第5175号

TEL 098-917-1490

営業時間: 月・火・木・金 09:00~18:00 駐車場7台~お気軽にお問合せ下さ...  
 定休日: 水曜・祝日(土日は営業) 年末年始※お休みでも予約制で営業しております♪お気軽にご連絡ください★



## (株)不動産の依頼所

〒901-2104 沖縄県浦添市当山 3-3-2

沖縄県知事免許(2)第5175号

TEL 098-917-1490

営業時間: 月・火・木・金 09:00~18:00 駐車場7台~お気軽にお問合せ下さ...

定休日: 水曜・祝日(土日は営業) 年末年始※お休みでも予約制で営業して  
おります♪お気軽にご連絡ください★