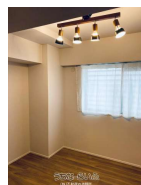
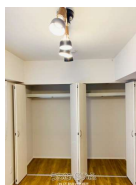


【収納力とデザイン性に優れた築浅マンションで大切なペットとも一緒に暮らせます！！】パントリーやシューズクローク、各室収納で室内がスッキリ使い、南向きの明るくオシャレなLD。浴室も広くてくつろげます。お部屋は大変キレイにお使いです。お住まいになられた感想をお伺いすると「子育て世帯に最適な場所です！」と...



【設備・こだわり条件】:給湯,ガスコンロ,対面式キッチン(カウンターキッチン),システムキッチン,コンロ3口以上,食器洗い乾燥機,パントリー(食器・食品の収納庫),バス/トイレ別,ユニットバス,浴槽,シャブードレッサー,独立洗面所,浴室1坪以上,温水洗浄便座,インターフォン,防犯カメラ,TVホン(TVモニタ付インターホン),オートロック,室内洗濯機置き場,オール洋間,ウォークインクローゼット,シューズインクローク,シューズボックス,全居室収納,エレベーター,宅配ボックス,プロパンガス,2階以上,角部屋,フローリング,所有権,屋内駐車場,ペット可・相談,日当たり良し,静かな場所,全居室6畳以上

スマホで物件を見る



(株)不動産の依頼所

〒901-2104 沖縄県浦添市当山 3-3-2

沖縄県知事免許(2)第5175号

<https://www.e-uchina.net/bukken/mansion/m-5613-8251118-0468/detail.html>

うちなーらいふ物件番号:m-5613-8251118-0468 図面出力日:2026/02/01


物件種別	売買マンション		
所在地	西原町上原1丁目		
価格	4,080万円		
管理費	11,470円	修繕積立金	7,290円
価格備考	-		
間取り	3LDK	専有面積	81m ² / 24.5坪
間取り詳細	洋6 洋6 洋6 LDK14 ※パントリー・ウォークインクローゼット有り		
物件名	●MIZUHOマンションうえはら		
所在階/階数	2階(5階建)	引き渡し	相談(-)
建物構造	RC(鉄筋コンクリート造)		
バルコニー	13.28m ² / 4.01坪	土地権利	所有
築年月	2020年11月(築5年)	総戸数	12戸
管理組合	有り	管理形態	一部委託管理
ペット	可	取引態様	専任媒介
駐車場	2台7,000円 縦列		
交通	【バス停】キリスト教短大入口(那覇向け):徒歩約5分		
物件備考	■校区:坂田小学校/西原中学校 ■資金計画も無料でご用意しておりま...		

更新日:2026/01/31 公開期限:2026/02/13

TEL 098-917-1490

営業時間:月・火・木・金 09:00~18:00 駐車場7台~お気軽にお問合せ下さ...

定休日:水曜・祝日(土日は営業)年末年始※お休みでも予約制で営業しております♪お気軽にご連絡ください★

※お問合せの際は、「うちなーらいふ」を見た!とお伝えください 



(株)不動産の依頼所

〒901-2104 沖縄県浦添市当山 3-3-2

沖縄県知事免許(2)第5175号

TEL 098-917-1490

営業時間: 月・火・木・金 09:00~18:00 駐車場7台~お気軽にお問合せ下さ...

定休日: 水曜・祝日(土日は営業) 年末年始※お休みでも予約制で営業しております♪お気軽にご連絡ください★