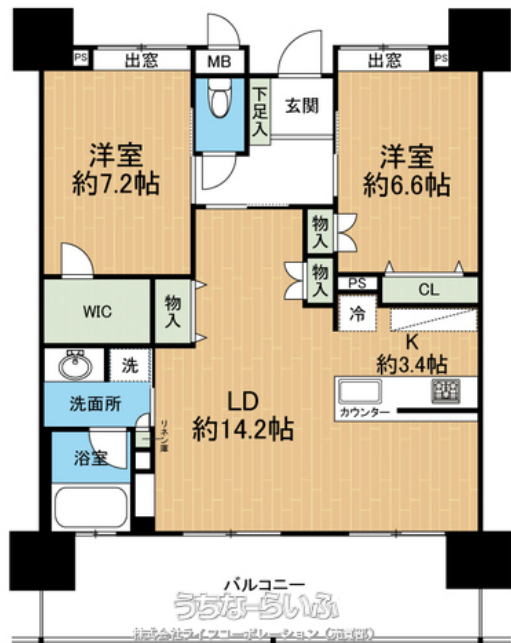


★19階部分で眺望通風良好です♪★西海岸の道路を目の前に広がるオーシャンビュー♪



【バス停】 牧港郵便局入口 / 徒歩約3分

物件種別	売買マンション		
所在地	浦添市牧港2丁目		
価格	4,180万円		
管理費	6,900円	修繕積立金	5,100円
間取り	2LDK	専有面積	22.17坪 / 73.29m ²
間取り詳細	洋7.2/6.6K17.6		
階数	19階 (19階建)		
建物構造	RC (鉄筋コンクリート造)		
バルコニー	4.96坪 / 16.40m ²	土地権利	所有
建築	築1年	総戸数	72戸
管理組合	有り	管理形態	全部委託
ペット	可	取引態様	仲介
価格備考	-		
駐車場	1台6,000円		
物件備考	-		

株式会社ライフコーポレーション (売買部) へのお問い合わせ

098-987-0735

※お問合せの際は、「うちなーらいふ」を見た！とお伝えください。



更新日: 2020/11/25 公開期限: 2020/12/08 <https://www.e-uchina.net/bukken/mansion/m-5608-5200804-0001/detail.html>

株式会社ライフコーポレーション (売買部)

〒901-0244 豊見城市宜保 3-1-1 ロイヤルビル101

営業時間: 09:30~18:00

沖縄県知事免許(4)第3617号 特定建設業 沖縄県知事許可(特 - 30)第10691号 定休日: 毎週日曜日



うちなーらいふ