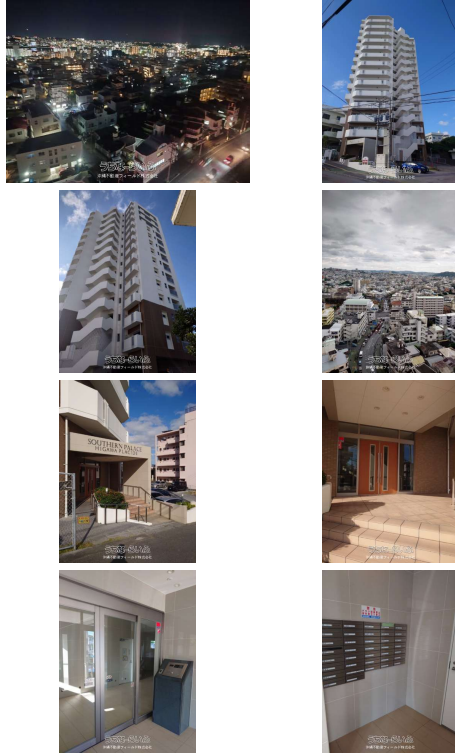


☆14階部分の最上階角部屋♪オーシャンビューーー♪見晴良好♪広々バルコニー♪☆96.76㎡（29.26坪）の広々4LDK！ペット可！駐車スペースも2台有り！お気軽にお問い合わせ下さい！



【設備・こだわり条件】:対面式キッチン(カウンターキッチン),システムキッチン,食器洗い乾燥機,バス/トイレ別,浴槽,独立洗面所,浴室乾燥機,温水洗浄便座,インターフォン,防犯カメラ,TVホン(TVモニター付インターホン),オートロック,室内洗濯機置き場,ウォークインクローゼット,シューズインクローク,全居室収納,エレベーター,宅配ボックス,2階以上,角部屋,最上階,南向き部屋,南向き,和室有,フローリング,南面バルコニー,4LDK以上,ペット用施設,所有権,駐輪場,ペット可・相談,ゴミ毎日OK,海が見える,日当たりよし,眺望よし,LDK15畳以上

スマホで物件を見る



## 沖縄不動産フィールド株式会社

〒900-0037 沖縄県那覇市辻 1-9-25 サンハイツ喜和 202

沖縄県知事免許(3)第4411号

物件種別	売買マンション		
所在地	那覇市樋川1丁目		
価格	6,530万円		
管理費	6,300円	修繕積立金	10,100円
価格備考	-		
間取り	4LDK	専有面積	96.76㎡ / 29.27坪
間取り詳細	洋7.1 洋6.3 洋5.3 和5.2 LDK18.5		
物件名	サザンパレス樋川プラシード		
所在階/階数	14階(14階建)	引き渡し	相談
建物構造	RC(鉄筋コンクリート造)		
バルコニー	37.05㎡ / 11.21坪	土地権利	所有
築年月	2014年08月(築11年)	総戸数	37戸
管理組合	有り	管理形態	全部委託
ペット	可	取引態様	仲介
駐車場	2台12,000円 縦列		
交通	【モノレール】壺川駅:徒歩約15分 【バス停】与儀小学校前バス停:徒歩約3分		
物件備考	○最上階の角部屋♪オーシャンビュー！眺望良好♪○ペット可 ○駐...		

更新日: 2026/06/17 公開期限: 2026/06/30

TEL 098-955-1234

営業時間: 平日 09:30~17:30 ご来店・ご案内は完全予約制とさせていただきます...

定休日: 土曜・日曜・祝祭日



那覇市樋川1丁目

## 沖縄不動産フィールド株式会社

〒900-0037 沖縄県那覇市辻 1-9-25 サンハイツ喜和 202

沖縄県知事免許(3)第4411号

TEL 098-955-1234

営業時間: 平日 09:30~17:30 ご来店・ご案内は完全予約制とさせていただきます...

定休日: 土曜・日曜・祝祭日