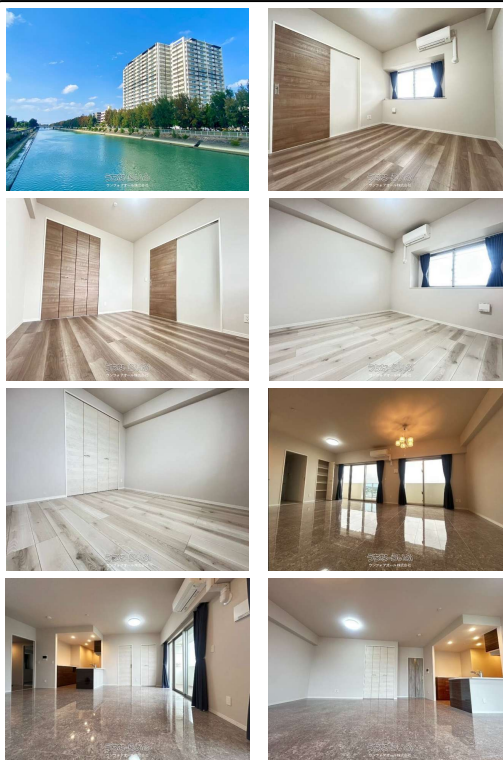


築浅☆18F南向☆駐車場2台(普通小型縦列・自走式3F屋外)☆那覇港・車で約14分(6.5km)☆美
々ビーチいとまん・車で約4分(2.5km)☆コンシェルジュ付



【設備・こだわり条件】:省エネ給湯器,浄水器,ガスコンロ,システムキッチン,コンロ3口以上,バス/トイレ別,ユニットバス,浴槽,独立洗面所,浴室乾燥機,インターフォン,防犯カメラ,TVホン(TVモニターインターホン),オートロック,室内洗濯機置き場,オール洋間,シューズボックス,全居室収納,エレベーター,宅配ボックス,プロパンガス,コンシェルジュサービス,B S(BSアンテナ),C S(CSアンテナ),Wi-Fi,インターネット無料,2階以上,南向き部屋,南向き,南面バルコニー,ペット用施設,所有権,駐輪場,ペット可・相談,ゴミ毎日OK,日当たりよし,眺望よし,LDK15畳以上【設備備考】:オーナーズラウンジ・コンシェルジュサービス/エレベーター4台/防犯カメラ21台/24時間セキュリティ/ノンタッチキー/

スマホで物件を見る



ワンフォアオール株式会社

〒900-0011 沖縄県那覇市上之屋 1-1-11 1003

沖縄県知事免許(3)第4345号

物件種別	売買マンション		
所在地	糸満市西崎6丁目		
価格	4,600万円		
管理費	6,900円	修繕積立金	5,400円
価格備考	-		
間取り	2LDK	専有面積	77.23m ² / 23.36坪
間取り詳細	洋6.5 洋6.2 LDK23.5		
所在階/階数	18階(地上19階/地下1階建)	引き渡し	即日
建物構造	RC(鉄筋コンクリート造)		
バルコニー	17.4m ² / 5.26坪	土地権利	所有
築年月	2021年05月(築5年)	総戸数	178戸
管理組合	有り	管理形態	全部委託
ペット	可	取引態様	一般媒介
駐車場	2台5,500円 縦列 ※自走式駐車場3F屋外・普通小型(全長9000×全幅2400×全高2300mm)		
交通	【バス停】西崎入口:徒歩約4分		
物件備考	■周辺情報 ■糸満西崎郵便局・徒歩約2分(160m) ファミリー...		

更新日: 2026/05/26 公開期限: 2026/06/08

TEL 098-971-1400

営業時間: 09:00~18:00 事前予約で休日/時間外の対応可能です

定休日: 水曜日・祝日・年始年末(事前予約で休日/時間外の対応可能です)



ワンフォアオール株式会社

〒900-0011 沖縄県那覇市上之屋 1-1-11 1003

沖縄県知事免許(3)第4345号

TEL 098-971-1400

営業時間: 09:00~18:00 事前予約で休日/時間外の対応可能です

定休日: 水曜日・祝日・年始年末(事前予約で休日/時間外の対応可能です)