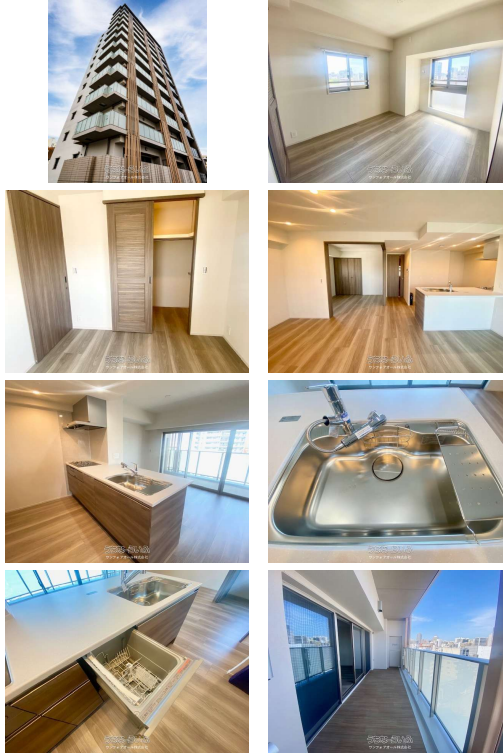
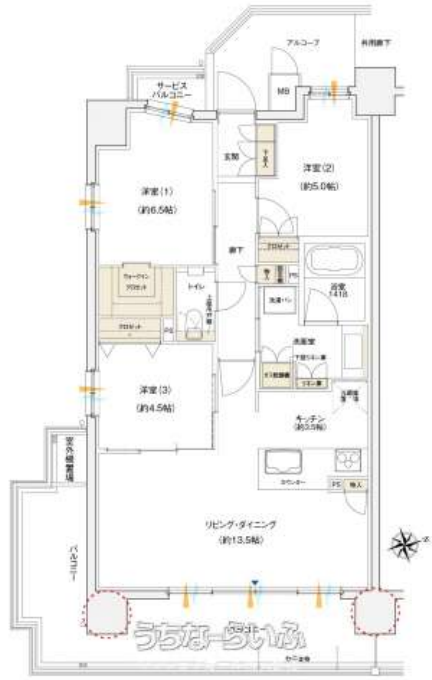


築後未入居☆角部屋3面採光☆ゆいレール美栄橋駅から徒歩約4分☆国際通りまで徒歩約5分☆離島リゾートへの入口となる泊港も徒歩圏内。



【設備・こだわり条件】:浄水器,ガスコンロ,システムキッチン,コンロ3口以上,食器洗い乾燥機,バス/トイレ別,ユニットバス,独立洗面所,浴室乾燥機,温水洗浄便座,冷房,乾燥機,インターフォン,防犯カメラ,TVホン(TVモニター付インターホン),オートロック,セキュリティ会社契約,室内洗濯機置き場,オール洋間,ウォークインクローゼット,エレベーター,宅配ボックス,都市ガス,複層ガラス,インターネット対応,2階以上,角部屋,フローリング,ペット用施設,住宅性能評価書付き,所有権,ペット可・相談,ゴミ毎日OK,フラット35・S適合証明書あり 【設備備考】:○リビングダウンライト○ガス衣類乾燥機 ○先進のハンズフリー電気錠「Tebrea connect」

スマホで物件を見る



ワンフォアオール株式会社

〒900-0011 沖縄県那覇市上之屋 1-1-11 1003

沖縄県知事免許(3)第4345号

物件種別	売買マンション		
所在地	那覇市牧志2丁目		
価格	7,980万円		
管理費	12,300円	修繕積立金	7,500円
価格備考	-		
間取り	3LDK	専有面積	75.02m ² / 22.69坪
間取り詳細	洋6.5 洋5 洋4.5 LDK17 ※アルコーブ 面積/6.29平米。サービスバルコニー1.71m ² 。 ウォークインクローゼット有。		
物件名	パークナード那覇美栄橋		
所在階/階数	9階(15階建)	引き渡し	即日
建物構造	RC(鉄筋コンクリート造)		
バルコニー	19.23m ² / 5.81坪	土地権利	所有
築年月	2025年02月(築1年)	総戸数	41戸
管理組合	有り	管理形態	全部委託
ペット	可	取引態様	専任媒介
駐車場	1台4,000円 ※最多空き区画・機械式。※区画により変動あり(4,000~14,000)。他バイク置き場あり。		
交通	【モノレール】美栄橋駅:徒歩約4分 【バス停】美栄橋駅前バス停:徒歩約4分		
物件備考	◆アクセス◆バス停牧志:徒歩約9分/(650m) バス停ラ・ジ...		

更新日: 2026/05/26 公開期限: 2026/06/08

TEL 098-971-1400

営業時間: 09:00~18:00 事前予約で休日/時間外の対応可能です

定休日: 水曜日・祝日・年始年末(事前予約で休日/時間外の対応可能です)



那覇市牧志2丁目

SHUREIDO
守礼堂

Ma-chinu Ya
まーちぬ家

Once a Week
Coffee Stand
Once a week coffee stand

Yui-Rail

Dining IZAKAYA
ていーだんぶい
Izakaya restaurant

Torikizoku
鳥貴族 美栄橋店

Miebashi
美栄橋

JUNKUDO Naha
ジュンク堂書店 那覇店

Lawson Nahaoki
Eitori Shop
ローソン那覇沖映通り店

Ramen Danbo
ラーメン暖暮 那覇牧志店

2 CHOME
2丁目

Midorigaoka
Park
緑ヶ丘公園

JR Kyushu Hotel
Blossom Naha
JR九州ホテル
ブラッサム那覇

Google

Map data ©2026

ワンフォアオール株式会社

〒900-0011 沖縄県那覇市上之屋 1-1-11 1003

沖縄県知事免許(3)第4345号

TEL 098-971-1400

営業時間: 09:00~18:00 事前予約で休日/時間外の対応可能です
定休日: 水曜日・祝日・年始年末(事前予約で休日/時間外の対応可能です)