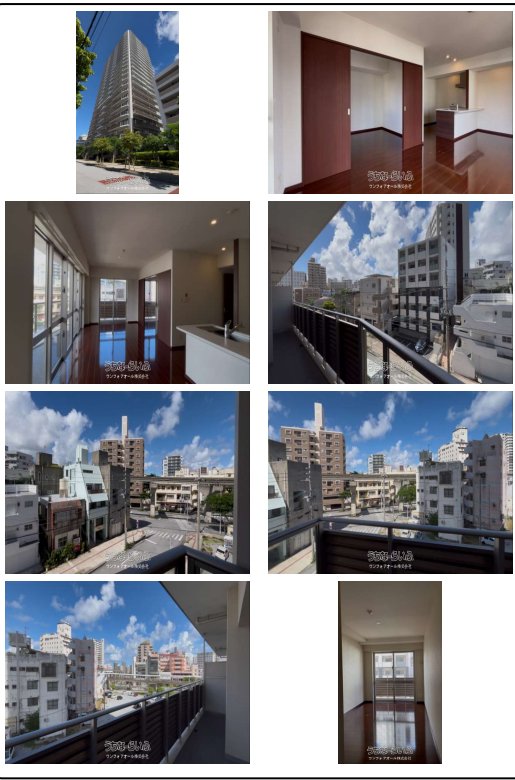
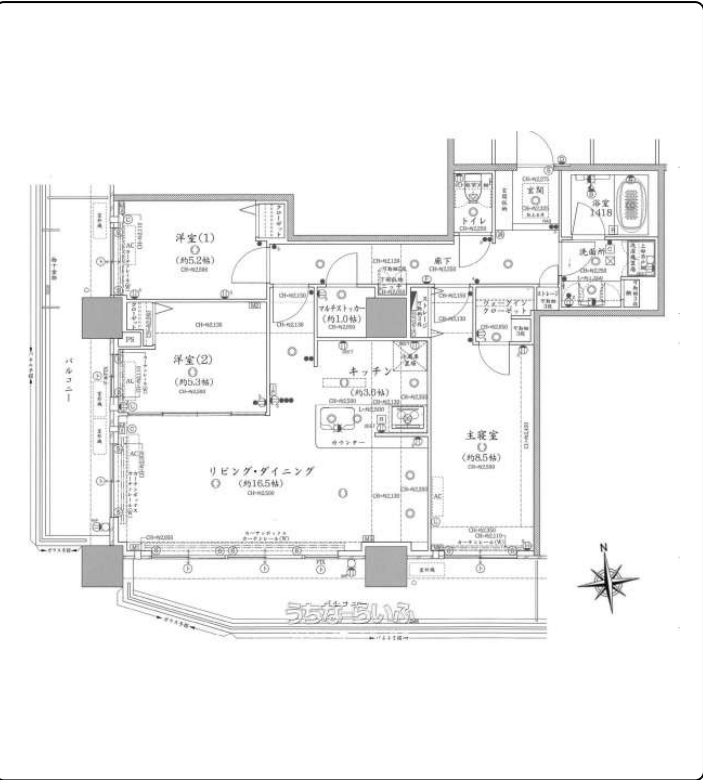


コンシェルジュ付☆リバーサイド☆2面開口のワイドスパン3LDK☆那覇空港・車で約16分☆モノレール牧志・徒歩約1分☆コンビニ・スーパー・壺屋小学校が徒歩5分圏



【設備・こだわり条件】:給湯,浄水器,IHコンロ,対面式キッチン(カウンターキッチン),システムキッチン,食器洗い乾燥機,ディスボ-グ-ー,オール電化,バス/トイレ別,ユニットバス,独立洗面所,浴室乾燥機,温水洗浄便座,防犯カメラ,TVホン(TVモニタ付インターホン),オートロック,管理人あり(管理人常駐),ウォークインクローゼット,シューズボックス,エレベーター,宅配ボックス,コンシェルジュサービス,B S(BSアンテナ),ケーブルテレビ,インターネット対応,C S(CSアンテナ),2階以上,角部屋,南向き部屋,所有権,ペット可・相談,LDK15畳以上【設備備考】:リバービューラウンジ/エアリーガーデン/ゲストルーム

物件種別	売買マンション		
所在地	那覇市牧志3丁目		
価格	6,980万円		
管理費	21,278円	修繕積立金	17,590円
価格備考	-		
間取り	3LDK	専有面積	90.87㎡ / 27.49坪
間取り詳細	洋8.5 洋5.3 洋5.2 LDK20.1		
物件名	プレミスト牧志タワー国際通り		
所在階/階数	4階(25階建)	引き渡し	相談
建物構造	RC(鉄筋コンクリート造)		
バルコニー	28.03㎡ / 8.48坪	土地権利	所有
築年月	2010年11月(築15年)	総戸数	161戸
管理組合	有り	管理形態	全部委託
ペット	可	取引態様	専任媒介
駐車場	1台8,000円 ※駐車料金10,000円〜6,000円(区画により価格変動あり)		
交通	【モノレール】安里駅:徒歩約2分 【バス停】牧志駅前:徒歩約2分		
物件備考	オール電化・ディスボ-グ-ー付き。◆周辺環境◆壺屋小学校・...		

更新日: 2026/02/03 公開期限: 2026/02/16

スマホで物件を見る

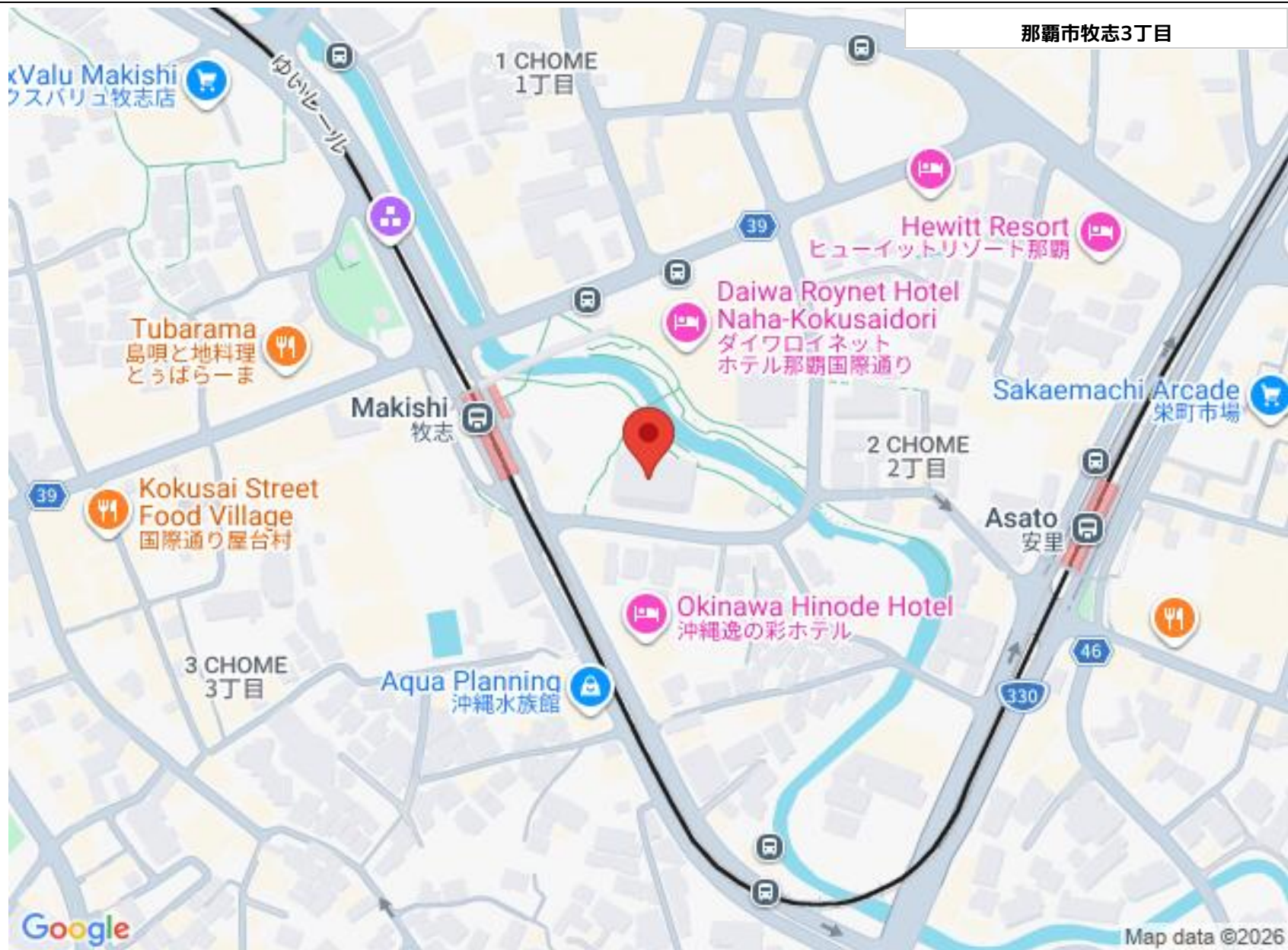


ワンフォアオール株式会社

〒900-0011 沖縄県那覇市上之屋 1-1-11 1003  
沖縄県知事免許(3)第4345号

TEL 098-971-1400

営業時間: 09:00~18:00 事前予約で休日/時間外の対応可能です  
定休日: 水曜日・祝日・年始年末(事前予約で休日/時間外の対応可能です)



## ワンフォアオール株式会社

〒900-0011 沖縄県那覇市上之屋 1-1-11 1003

沖縄県知事免許(3)第4345号

**TEL 098-971-1400**

**営業時間:** 09:00~18:00 事前予約で休日/時間外の対応可能です

**定休日:** 水曜日・祝日・年始年末(事前予約で休日/時間外の対応可能です)