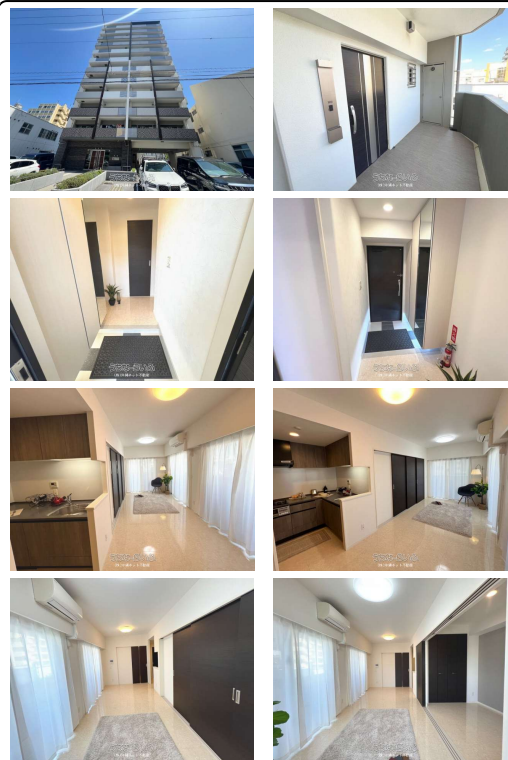
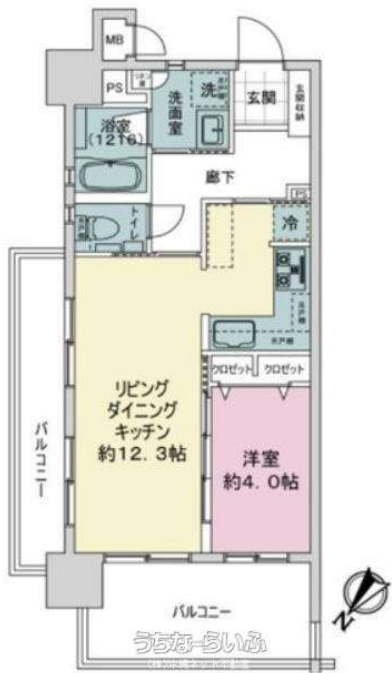


那覇の中心地で仕事も遊びも妥協したくないという都会派のあなたにぴったりのマンション。ゆいレール「県庁前駅」から徒歩圏内、那覇市松山の利便性を手中に収める「レーヴグランディ松山」の3階・角部屋、沖縄の行政・経済の中核である県庁や銀行等へもスムーズにアクセスできます、ゆいレール一本で那覇空港へ直通、県外...



【設備・こだわり条件】:給湯,ガスコンロ,L字型キッチン,システムキッチン,コンロ3口以上,バス/トイレ別,ユニットバス,浴槽,独立洗面所,浴室乾燥機,浴室窓あり,温水洗浄便座,冷房,インターフォン,防犯カメラ,TVホン (TVモニター付インターホン),オートロック,室内洗濯機置き場,オール洋間,シューズボックス,エレベーター,宅配ボックス,都市ガス,インターネット対応,2階以上,角部屋,複数路線,フローリング,ワイドバルコニー,シングル&DINKS向け,ペット用施設,所有権,駐輪場,ペット可・相談,日当たりよし,内装(床・壁・天井など)

スマホで物件を見る



## (株)沖縄ネット不動産

〒903-0801 沖縄県那覇市首里末吉町 1-154

沖縄県知事免許(4)第3987号

物件種別	売買マンション		
所在地	那覇市松山1丁目		
価格	3,690万円		
管理費	2,430円	修繕積立金	4,600円
価格備考	-		
間取り	1LDK	専有面積	41.85m <sup>2</sup> / 12.65坪
間取り詳細	洋4 LDK12.8		
物件名	レーヴグランディ松山		
所在階/階数	3階(12階建)	引き渡し	即日
建物構造	RC (鉄筋コンクリート造)		
バルコニー	14.48m <sup>2</sup> / 4.38坪	土地権利	所有
築年月	2018年07月(築7年)	総戸数	32戸
管理組合	有り	管理形態	全部委託
ペット	相談	取引態様	仲介
駐車場	1台9,000円		
交通	【モノレール】県庁前駅: 徒歩約12分 【バス停】若狭: 徒歩約2分		
物件備考	内装リフォーム済 (2026年3月)		

更新日: 2026/04/28 公開期限: 2026/05/11

TEL 098-995-6529

営業時間: 平日 09:00~18:00 土曜日 09:00~17:00

定休日: 日曜日・祝祭日



那覇市松山1丁目

Usaku  
うさく(魚咲)

Sea World  
シーワールド | 那覇  
慶良間諸島 | 沖縄

Chura Bowl

MaxValu Matsuyama  
マックスバリュ松山店

Naha Municipal  
Junior High School  
那覇市立那覇中学校

2 CHOME  
2丁目

Wakanaka-dori

Agu Pork Shabu-shabu  
Miruku Naha  
アグーしゃぶしゃぶ  
みるく 那覇本店

Roco Inn Okinawa  
ロコイン沖縄

2 CHOME  
2丁目

Hotel Cocktail Stay Naha

MATSUYAMA  
松山

1 CHOME  
1丁目

Fukushūen Garden  
Cafe Restaurant  
福州園 Garden  
Cafe Bar 居酒屋

Matsuyama  
Park  
松山公園

ちゅらさん6沖縄  
Night club

Google

Map data ©2026

## (株)沖縄ネット不動産

〒903-0801 沖縄県那覇市首里末吉町 1-154

沖縄県知事免許(4)第3987号

TEL 098-995-6529

営業時間: 平日 09:00~18:00 土曜日 09:00~17:00

定休日: 日曜日・祝祭日