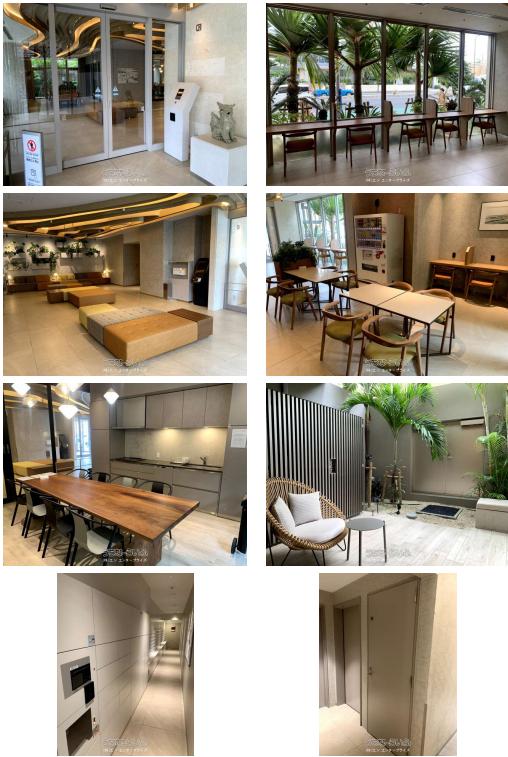


即ご案内できます！人気の国道58号線エリアで築浅物件！近隣で商業施設が多数あり、1Fにはラウンジ、その他豊富なスペースが充実(*'艸*)是非一度ご覧くださいませ！



【設備・こだわり条件】:浄水器,ガスコンロ,対面式キッチン（カウンターキッチン）,システムキッチン,コンロ3口以上,バス/トイレ別,ユニットバス,浴槽,独立洗面所,浴室乾燥機,温水洗浄便座,冷房,暖房,インターフォン,防犯カメラ,TVホン（TVモニター付インターホン）,オートロック,室内洗濯機置き場,オール洋間,ウォークインクローゼット,シューズボックス,全居室収納,エレベーター,宅配ボックス,プロパンガス,2階以上,角部屋,フローリング,所有権,屋内駐車場,ペット可・相談,海が見える

スマホで物件を見る



(株)エン エンタープライズ

〒900-0005 沖縄県那覇市天久 2-31-16 サンセットパレス新都心203号室
沖縄県知事免許(4)第3982号 古物商許可番号第971042200582号

物件種別	売買マンション		
所在地	浦添市港川		
価格	5,980万円		
管理費	11,800円	修繕積立金	7,800円
価格備考	-		
間取り	3LDK	専有面積	74m ² / 22.38坪
間取り詳細	洋7.2 洋5 洋5 LDK14.7		
物件名	プレミスト浦添港川		
所在階／階数	5階 (15階建)	引き渡し	即日
建物構造	RC（鉄筋コンクリート造）		
バルコニー	-	土地権利	所有
築年月	2023年04月(築2年)	総戸数	168戸
管理組合	有り	管理形態	全部委託
ペット	可	取引態様	仲介
駐車場	1台4,500円 ※機械式		
交通	【バス停】 港川: 徒歩約3分		
物件備考	-		

更新日：2026/02/13 公開期限：2026/02/26

TEL 098-988-8880

営業時間: 10:00～19:00

定休日: 水曜日



浦添市港川

station 港川店

Birthday Minatogawa
ベビー・子供用品
バースデイ港川店

Marugen Ramen
丸源ラーメン 浦添店

2 CHOME
2丁目

Chicken soba Ishigufu
鶏そば屋いしくふー

Kanehide
Makiminato Branch
タウンプラザ
かねひで 牧港58市場

Minatogawa
Stateside Town
港川ステイツサイドタウン

oHacorté
オハコルテ 港川本店

Indiana St

学園通り

Google Manga Souko Urasoe
マンガ倉庫 浦添店

Map data ©2026

(株)エン エンタープライズ

〒900-0005 沖縄県那覇市天久 2-31-16 サンセットパレス新都心203号室

沖縄県知事免許(4)第3982号 古物商許可番号第971042200582号

TEL 098-988-8880

営業時間: 10:00~19:00

定休日: 水曜日