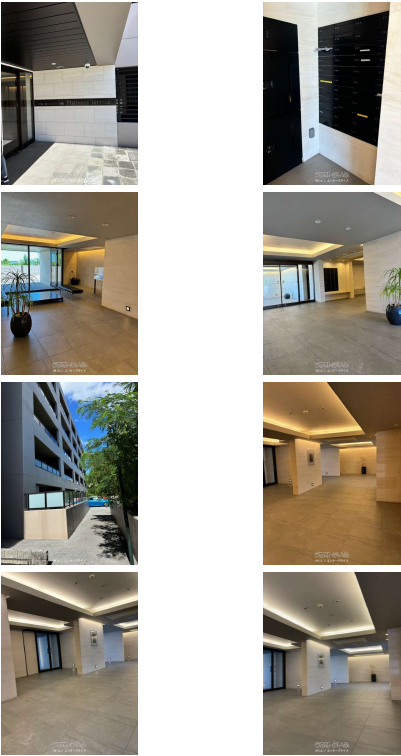


現在賃貸中となります！海が見える角住戸。4LDK専用ポーチもあり戸建て感覚。目の前に広がる景色は圧巻の一言。また、静かな環境を求めている方にもぴったりです。駐車場は大型車2台OK。早い者勝ちですよ～。



【設備・こだわり条件】:給湯,省エネ給湯器,浄水器,ガスコンロ,対面式キッチン（カウンターキッチン）,システムキッチン,コンロ3口以上,食器洗い乾燥機,バス/トイレ別,ユニットバス,浴槽,シャンプードレッサー,独立洗面所,浴室乾燥機,浴室窓あり,追焚機能,温水洗浄便座,冷房,暖房,洗濯機,冷蔵庫,インターフォン,防犯カメラ,TVホン（TVモニタ付インターホン）,オートロック,セキュリティ会社契約,管理人あり（管理人常駐）,室内洗濯機置き場,バリアフリー,ウォークインクローゼット,シューズインクロー,シューズボックス,全居室収納,エレベーター,宅配ボックス,プロパンガス,B S (BSアンテナ),C S（CSアンテナ）,Wi-Fi,インターネット無料,2階以上,角部屋,低層住宅地,和室有,フローリング,ワイドバルコニー,シングル&DINKS向け,4LDK以上,ハイグレードマンション,所有権,ハイルーフ駐車場空きあり,ペット可・相談,海が見える,日当たり良し,静かな場所,LDK15畳以上,デザイナーズ

物件種別	売買マンション		
所在地	沖縄市与儀1丁目		
価格	4,480万円		
管理費	6,400円	修繕積立金	9,600円
価格備考	-		
間取り	4LDK	専有面積	82.64㎡ / 25坪
間取り詳細	洋5.2 洋6.7 洋5.7 和4 LDK17.7 ※半和室		
物件名	ザ・プレースライカムプラチナムテラス		
所在階／階数	4階（5階建）	引き渡し	-
建物構造	RC（鉄筋コンクリート造）		
バルコニー	19.61㎡ / 5.93坪	土地権利	所有
築年月	2017年11月（築8年）	総戸数	42戸
管理組合	有り	管理形態	全部委託
ペット	可	取引態様	専属専任媒介
駐車場	2台5,500円 並列 ※駐車場料確認中		
交通	【バス停】与儀: 徒歩約5分		
物件備考	現在賃貸中となります！海が見える角住戸。4LDK専用ポーチもあり戸建...		

更新日：2026/02/05 公開期限：2026/02/18

スマホで物件を見る



(株)エン エンタープライズ

〒900-0005 沖縄県那覇市天久 2-31-16 サンセットパレス新都心203号室
沖縄県知事免許(4)第3982号 古物商許可番号第971042200582号

TEL 098-988-8880

営業時間: 10:00～19:00

定休日: 水曜日



(株)エン エンタープライズ

〒900-0005 沖縄県那覇市天久 2-31-16 サンセットパレス新都心203号室

沖縄県知事免許(4)第3982号 古物商許可番号第971042200582号

TEL 098-988-8880

営業時間: 10:00~19:00

定休日: 水曜日