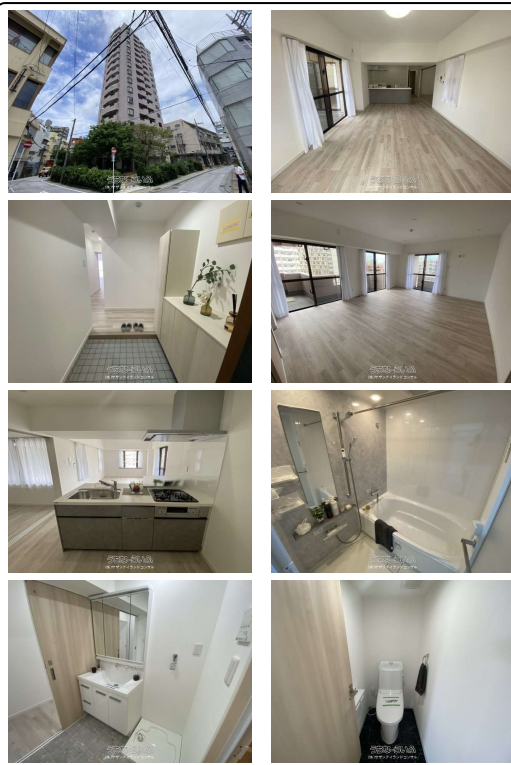


那覇都心を見晴らす10階。資産性と快適性を兼ね備えた「グランシャトレ松尾」



【設備・こだわり条件】:ガスコンロ,システムキッチン,バス/トイレ別,浴槽,独立洗面所,温水洗浄便座,TVホン (TVモニター付インターホン),オートロック,室内洗濯機置き場,全居室収納,エレベーター,都市ガス,インターネット対応,フローリング,ペット可・相談

スマホで物件を見る



(株)サザンアイランドコンサル

〒900-0027 沖縄県那覇市山下町 11-1 101

沖縄県知事免許(4)第3765号

| | | | |
|--------|--|-------|-----------------------------|
| 物件種別 | 売買マンション | | |
| 所在地 | 那覇市松尾2丁目 | | |
| 価格 | 4,080万円 | | |
| 管理費 | 17,495円 | 修繕積立金 | 8,500円 |
| 価格備考 | - | | |
| 間取り | 2LDK | 専有面積 | 89.61m ² / 27.1坪 |
| 間取り詳細 | 洋12.9 洋6 LDK17.4 | | |
| 物件名 | グランシャトレ松尾 | | |
| 所在階/階数 | 10階 (地上16階/地下1階建) | 引き渡し | 即日 |
| 建物構造 | SRC (鉄骨鉄筋コンクリート造) | | |
| バルコニー | 15.1m ² / 0.3坪 | 土地権利 | 所有 |
| 築年月 | - | 総戸数 | 60戸 |
| 管理組合 | 有り | 管理形態 | 全部委託 |
| ペット | 可 | 取引態様 | 一般媒介 |
| 駐車場 | ナシ ※敷地内機械式・1住戸1台の割り当てはありますが、区画・代金については未定。 | | |
| 交通 | 【モノレール】県庁前駅: バス乗車3分/徒歩約10分 【バス停】松尾: 徒歩約3分 | | |
| 物件備考 | 国際通り徒歩圏。89m ² 超のゆとりと10階からの開放的な眺望を愉しむ... | | |

更新日: 2026/07/08 公開期限: 2026/07/21

TEL 098-857-0931

営業時間: 09:00~18:00 ・ご案内時間に関してはご相談ください。

定休日: 無 (※年末年始はお休み頂いております)



那覇市松尾2丁目

(株)サザンアイランドコンサル

〒900-0027 沖縄県那覇市山下町 11-1 101

沖縄県知事免許(4)第3765号

TEL 098-857-0931

営業時間: 09:00~18:00 ・ご案内時間に関してはご相談ください。

定休日: 無 (※年末年始はお休み頂いております)