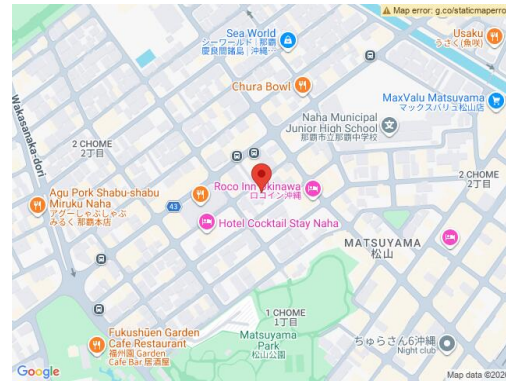
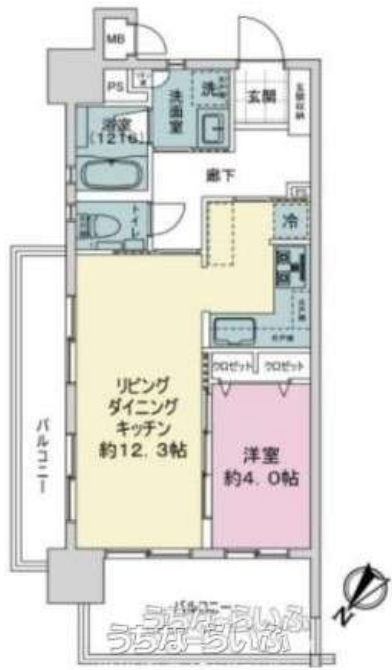


【那覇の中心地・松山1丁目に位置する2018年築1LDK】 空港へのアクセスよし!セカンドハウスに

もおススメです☆三



【設備・こだわり条件】:ガスコンロL字型キッチン,バス/トイレ別,独立洗面所,シューズボックス,フローリング,ペット可・相談

物件種別	売買マンション		
所在地	那覇市松山1丁目		
価格	3,690万円		
管理費	2,430円	修繕積立金	4,600円
価格備考	-		
間取り	1LDK	専有面積	41.85m ² / 12.65坪
間取り詳細	洋4 LDK12.3		
物件名	レーヴグランディ松山 那覇市松山1丁目		
所在階/階数	3階(12階建)	引き渡し	即日
建物構造	RC(鉄筋コンクリート造)		
バルコニー	14.48m ² / 0.3坪	土地権利	所有
築年月	-	総戸数	32戸
管理組合	有り	管理形態	一部委託管理
ペット	可	取引態様	仲介
駐車場	1台9,000円		
交通	【モノレール】県庁前駅:バス乗車3分/徒歩約13分 【バス停】久米孔子廟前:徒歩約5分		
物件備考	リフォーム済みでそのまま入居可能、駐車場完備。利便性の良い立地でセカ...		

更新日: 2026/05/01 公開期限: 2026/05/14

スマホで物件を見る



(株)サザンアイランドコンサル

〒900-0027 沖縄県那覇市山下町 11-1 101

沖縄県知事免許(4)第3765号

TEL 098-857-0931

営業時間: 09:00~18:00 ・ご案内時間に関してはご相談ください。

定休日: 定休日はありません、年末年始はお休みをいただいております。