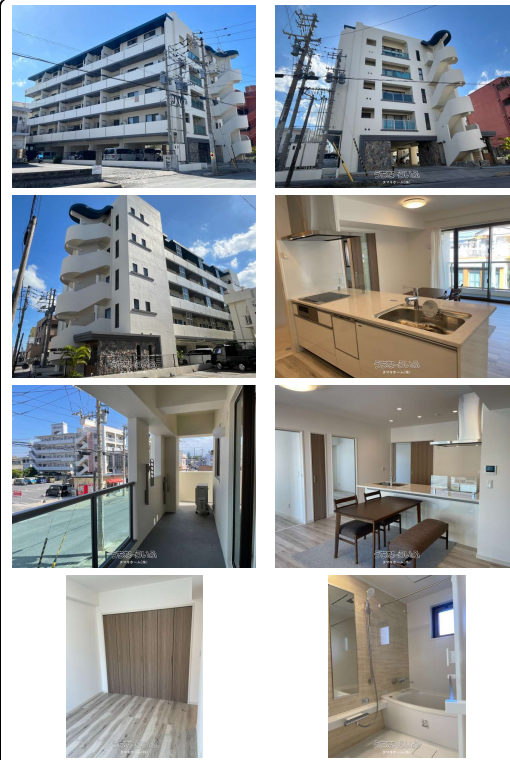
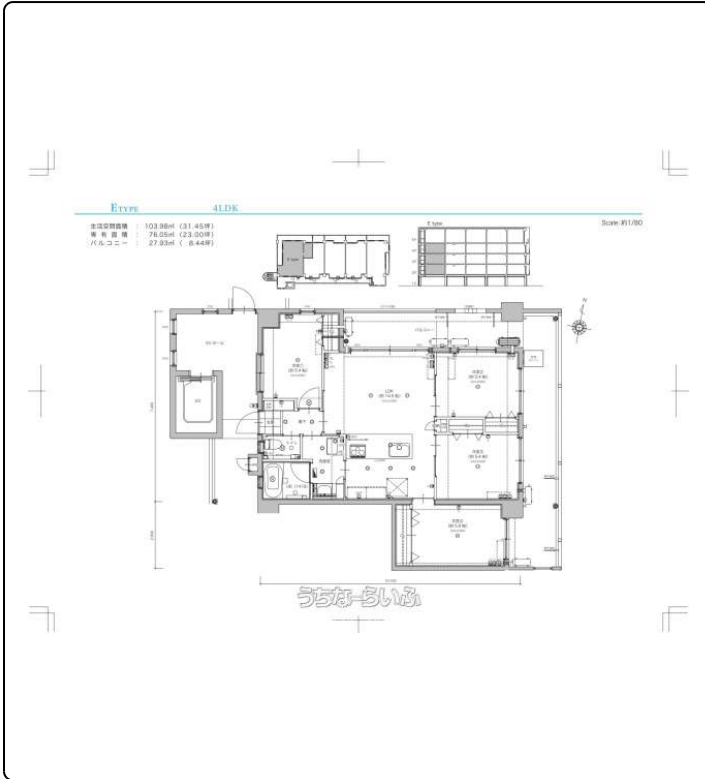


暮らしに「ちょうどいい」安心感を。2階のお部屋からは、親しみ慣れた糸満の街並みが目線の高さに広がります。地に足のついた暮らし心地と、アクティブに動ける軽快なフットワーク。家族のぬくもりと街の活気がほどよく調和する住まいです。※現在、定期借家契約にて、賃貸中のため内覧出来ません。（内覧につきましては、...



【設備・こだわり条件】:省エネ給湯器,IHコンロ,対面式キッチン(カウンターキッチン),システムキッチン,食器洗い乾燥機,オール電化,バス/トイレ別,ユニットバス,浴槽,シャンプードレッサー,独立洗面所,浴室乾燥機,浴室窓あり,温水洗浄便座,防犯カメラ,TVホン(TVモニター付インターホン),オートロック,室内洗濯機置き場,オール洋間,シューズボックス,全居室収納,エレベーター,宅配ボックス,BS(BSアンテナ),インターネット対応,C/S(CSアンテナ),2階以上,角部屋,フローリング,4LDK以上,ペット用施設,所有権,屋内駐車場,屋根付駐車場,ペット可・相談,日当たり良好,デザイナーズ【設備備考】:・オール電化マンション(IH/エコキュート)・宅配BOX・メールBOX・EVコンセントあり(別途使用料)

物件種別	売買マンション		
所在地	糸満市糸満		
価格	3,980万円		
管理費	10,400円	修繕積立金	5,100円
価格備考	-		
間取り	4LDK	専有面積	76.05m ² / 23.01坪
間取り詳細	洋5.4 洋5.4 洋5.4 洋5.9 LDK14 .5 ※L型バルコニー		
物件名	ウィングシャトー糸満1946		
所在階/階数	2階(5階建)	引き渡し	相談
建物構造	RC(鉄筋コンクリート造)		
バルコニー	27.93m ² / 8.45坪	土地権利	所有
築年月	2021年09月(築4年)	総戸数	20戸
管理組合	有り	管理形態	全部委託
ペット	可	取引態様	売主
駐車場	2台無料 縦列 ※平置き縦列(長さ:8.5m・幅1.9m・高さ2.0m) その他(EV使用可区画)		
交通	【バス停】糸満市場入口バス停:徒歩約3分		
物件備考	-		

更新日: 2026/04/17 公開期限: 2026/04/30

スマホで物件を見る



タマキホーム(株)

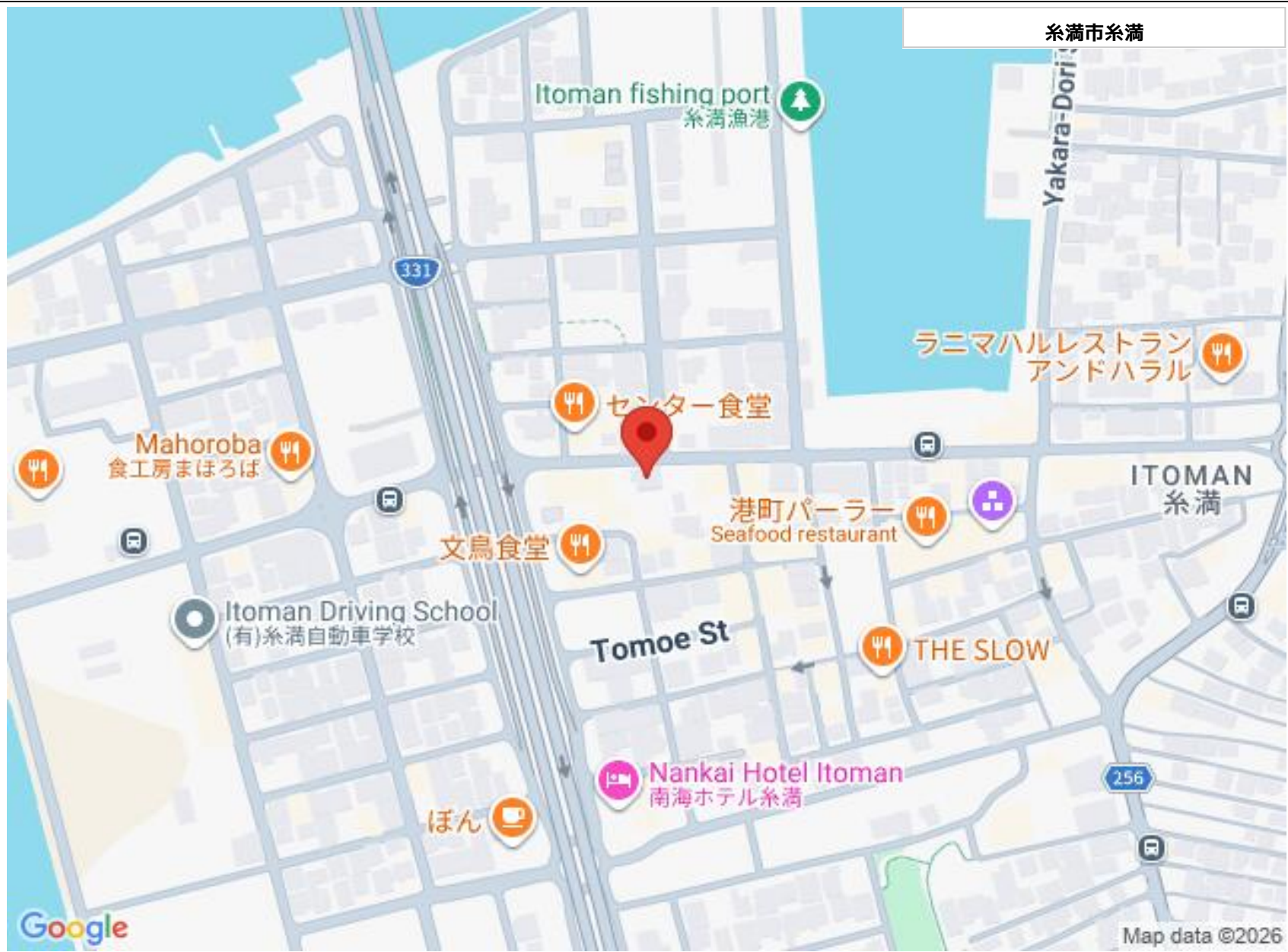
〒900-0025 沖縄県那覇市壺川 1-12-8

国土交通大臣(2)第009601号

TEL 098-831-9285

営業時間: 10:00~17:00

定休日: 水曜日(年末年始は12/31~1/3までが休業となります)



タマキホーム(株)

〒900-0025 沖縄県那覇市壺川 1-12-8

国土交通大臣(2)第009601号

TEL 098-831-9285

営業時間: 10:00~17:00

定休日: 水曜日 (年末年始は12/31~1/3までが休業となります)