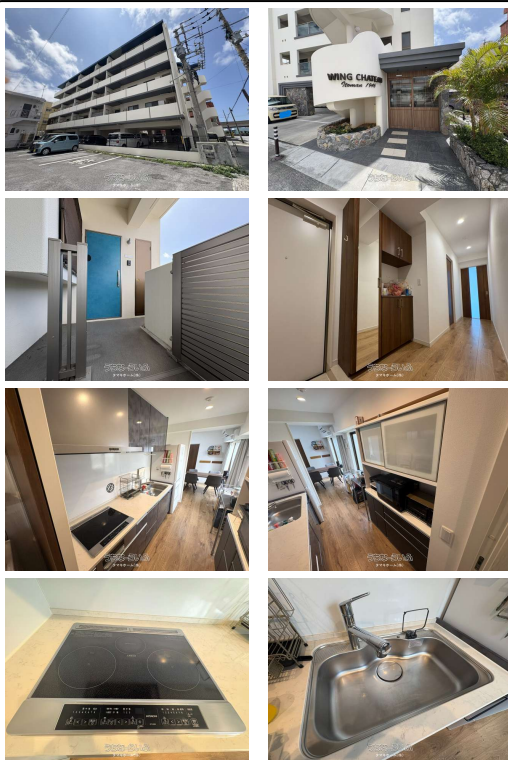


窓を開ければ、心地よい風と共に糸満の穏やかな街並みが広がります。4階角部屋という贅沢なポジションが叶えるのは、誰にも邪魔されない圧倒的な開放感。バルコニーは、移り変わる空の色を楽しむあなただけの特等席です。



【設備・こだわり条件】:給湯,省エネ給湯器,IHコンロ,システムキッチン,コンロ3口以上,食器洗い乾燥機,オール電化,バス/トイレ別,ユニットバス,浴槽,シャンプードレッサー,独立洗面所,浴室乾燥機,浴室窓あり,温水洗浄便座,インターフォン,防犯カメラ,TVホン(TVモニター付インターホン),オートロック,室内洗濯機置き場,出窓,オール洋間,シューズボックス,全居室収納,エレベーター,宅配ボックス,B S(BSアンテナ),インターネット対応,C S(CSアンテナ),2階以上,角部屋,南向き部屋,フローリング,南面バルコニー,シングル&DINKS向け,ペット用施設,所有権,屋内駐車場,駐輪場,ペット可・相談,日当たりよし,眺望よし,静かな場所,完了検査済証,新築時・増改築時の設計図あり 修繕・点検の記録あり

スマホで物件を見る



タマキホーム(株)

〒900-0025 沖縄県那覇市壺川 1-12-8

国土交通大臣(2)第009601号

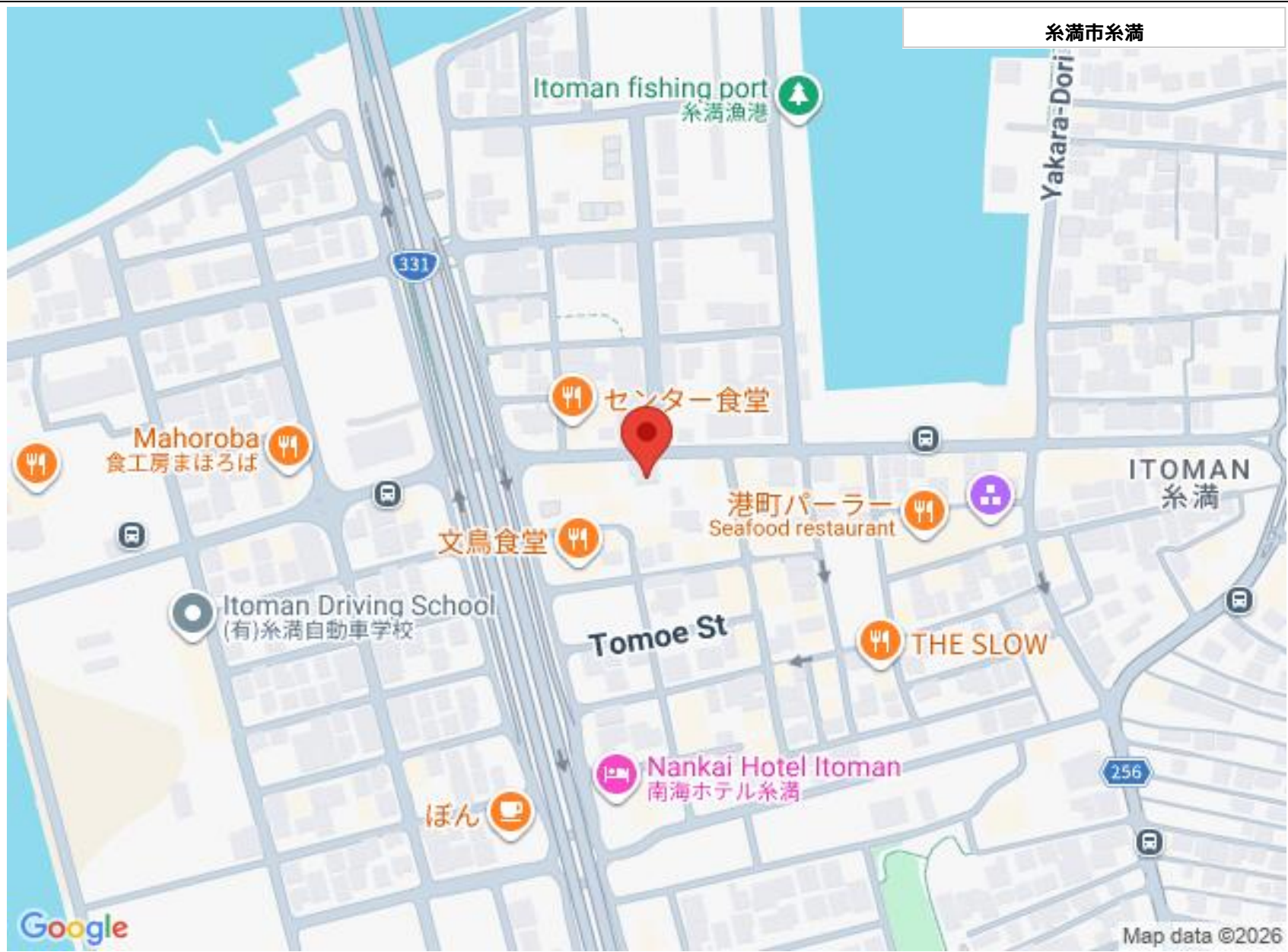
物件種別	売買マンション		
所在地	糸満市糸満		
価格	3,280万円		
管理費	9,200円	修繕積立金	5,400円
価格備考	令和6年度固定資産税: 55,800円(新築軽減中)		
間取り	2LDK	専有面積	67.16m ² / 20.31坪
間取り詳細	洋6.1 洋4.3 LDK19.2		
物件名	ウィングシャトー糸満1946		
所在階/階数	4階(5階建)	引き渡し	相談
建物構造	RC(鉄筋コンクリート造)		
バルコニー	17.75m ² / 5.37坪	土地権利	持分
築年月	2021年07月(築4年)	総戸数	20戸
管理組合	有り	管理形態	全部委託
ペット	可	取引態様	専任媒介
駐車場	2台無料 縦列 ※区画内に収まる車両に限る		
交通	【バス停】糸満市役所入口: 徒歩約2分		
物件備考	お気軽にタマキホーム【☎: 050-1753-8490】へお問い合わせ...		

更新日: 2026/04/11 公開期限: 2026/04/24

TEL 098-831-9285

営業時間: 10:00~17:00

定休日: 水曜日(年末年始は12/31~1/3までが休業となります)



糸満市糸満

Itoman fishing port
糸満漁港

Yakara-Dori

センター食堂

Mahoroba
食工房まほろば

文鳥食堂

港町パーラー
Seafood restaurant

ITOMAN
糸満

Itoman Driving School
(有)糸満自動車学校

Tomoe St

THE SLOW

Nankai Hotel Itoman
南海ホテル糸満

ほん

Google

Map data ©2026

タマキホーム(株)

〒900-0025 沖縄県那覇市壺川 1-12-8

国土交通大臣(2)第009601号

TEL 098-831-9285

営業時間: 10:00~17:00

定休日: 水曜日 (年末年始は12/31~1/3までが休業となります)