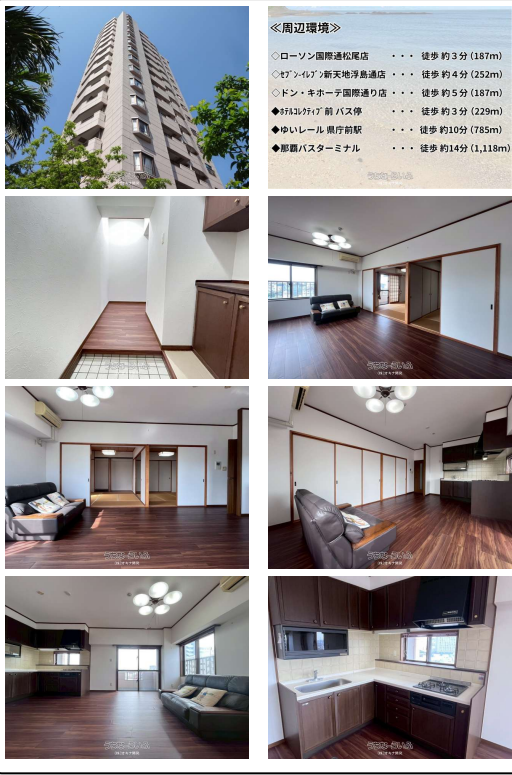


【年末年始も見学可能♪】国際通りまで徒歩3分！セカンドハウスや現役を退職されたセカンドライフを迎える方へオススメです(^^)年末年始の見学は備考欄の担当者までお気軽にお問い合わせください。 ※より多くの室内写真をご覧いただきたい方は弊社ホームページをご確認ください♪



【設備・こだわり条件】:給湯,ガスコンロ,L字型キッチン,システムキッチン,コンロ3口以上,バス/トイレ別,浴槽,独立洗面所,インターフォン,オートロック,室内洗濯機置き場,シューズボックス,エレベーター,都市ガス,内廊下,角部屋,南向き部屋,和室有,フローリング,南面バルコニー,所有権,ペット可・相談,日当たり良し,眺望良し,全居室6畳以上【設備備考】: LDKの天井クロスを一部張替予定です。

スマホで物件を見る

**(株)オキナ開発**

〒903-0812 沖縄県那覇市首里当蔵町 3-21 1階

沖縄県知事免許(5)第3607号

物件種別	売買マンション		
所在地	那覇市松尾2丁目		
価格	3,000万円		
管理費	7,200円	修繕積立金	15,002円
価格備考	◆契約の際は、売買価格とは別に司法書士の費用や仲介手数料などが掛かります。詳細は弊社ハウスアドバイザーまでお気軽にお問い合わせくださいませ。		
間取り	3LDK	専有面積	70.64㎡ / 21.36坪
間取り詳細	洋7 洋6 洋6 LDK13.5 ※写真は、2025年12月に撮影しておりますが、写真・間取図(帖数含む)と現況との差異が生じた場合、現況を優先します。		
物件名	グランシャトレ松尾 11階部分		
所在階/階数	11階 (地上16階/地下1階建)	引き渡し	相談
建物構造	SRC (鉄骨鉄筋コンクリート造)		
バルコニー	11.78㎡ / 3.56坪	土地権利	所有
築年月	1992年09月(築33年)	総戸数	60戸
管理組合	-	管理形態	全部委託
ペット	可	取引態様	一般媒介
駐車場	ナシ ※※現在は利用はできません。空き状況につきましては管理会社へ確認中です。		
交通	【モノレール】 県庁前駅: 徒歩約10分 【バス停】 ホテルコレクティブ前: 徒歩約3分		
物件備考	【諸費用】 ◇印紙代(売買契約用)◇印紙代(※1) ◇融資取扱手...		

更新日: 2025/12/27 公開期限: 2026/01/09

TEL 098-887-5774

営業時間: 09:00~18:00

定休日: 水曜日・日曜日・祝祭日・年末年始・ゴールデンウィーク・旧盆



那覇市松尾2丁目

Naha Kokusai Dori  
Shopping Street  
那覇 国際通り商店街

Ichiran Naha Kokusaidori  
一蘭 那覇国際通り店

Hotel JAL City Naha  
ホテルJALシティ 那覇

Hotel Collective  
ホテル コレクティブ

Pork Tamago Onigiri  
Makishi Market  
ポーたま 牧志市場店

Heiwa Dori  
平和通り  
Shopping street  
a covered arcade

Makishi Public Market  
第一牧志公設市場

Ryuya Honten  
ラーメン 町の麵処  
琉家 国際通り本店

Adachiya  
大衆串揚げ酒場 足立屋

7-Eleven Shinte  
Ukishima  
セブン-イレブン  
新天地浮島店

FamilyMart Matsuo  
Fire Department Street  
ファミリーマート  
松尾消防署通り店

Matsuo Park  
松尾公園

2 CHOME  
2丁目

MATSUO  
松尾

JEF Sunrise Naha  
ジェフ サンライズ那覇店

Google

Map data ©2025

## (株)オキナ開発

〒903-0812 沖縄県那覇市首里当蔵町 3-21 1階

沖縄県知事免許(5)第3607号

TEL 098-887-5774

営業時間: 09:00~18:00

定休日: 水曜日・日曜日・祝祭日・年末年始・ゴールデンウィーク・旧盆