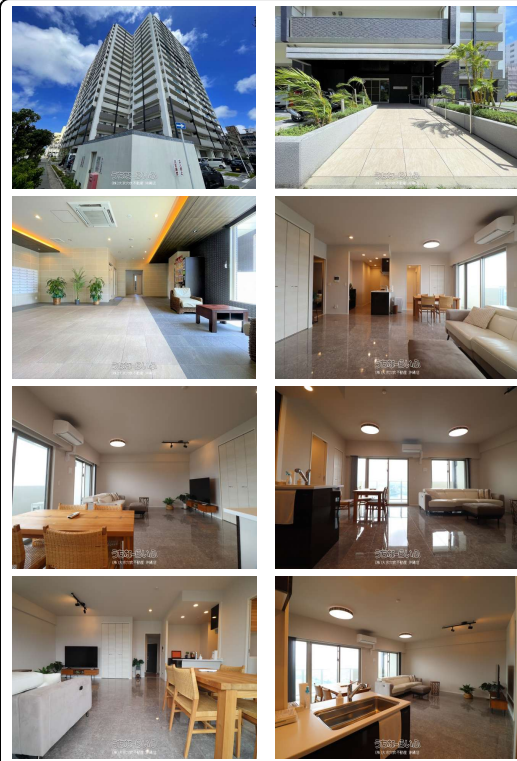
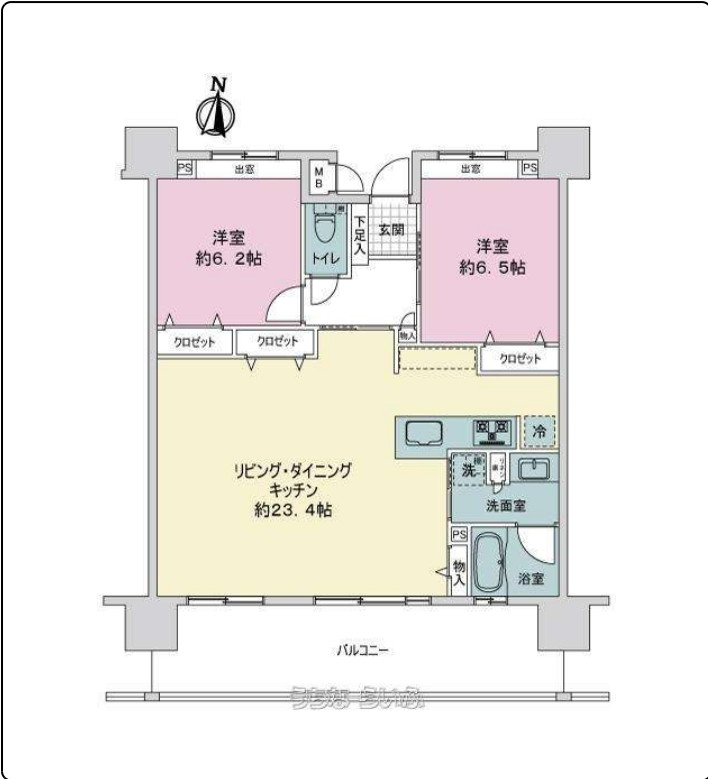


【MHF91129】19階建の上層階16階部分南向き・間口約8.7mのワイドスパン設計日当り・眺望
 良好です。犬・猫等のペット飼育可1階共用部に専用の足洗い場があります（飼育細則あり）。敷地内の屋内平
 面駐車場（縦列区画月額使用料8,500円サイズ等の制限あり）引継ぎ使用可。敷地内のゴミ置き場に24時...



【設備・こだわり条件】：給湯,高効率給湯器,ガスコンロ,対面式キッチン（カウンターキッチン）,システムキッチン,コンロ3口以上,バス/トイレ別,ユニットバス,独立洗面所,浴室乾燥機,浴室窓あり,温水洗浄便座,冷房,暖房,防犯カメラ,TVホン（TVモニタ付インターホン）,オートロック,室内洗濯機置き場,出窓,オール洋間,バリアフリー,シューズボックス,全居室収納,エレベーター,宅配ボックス,プロパンガス,B S (BSアンテナ),インターネット対応,C S (CSアンテナ),インターネット無料,2階以上,南向き部屋,南向き,フローリング,南面バルコニー,ペット用施設,所有権,屋内駐車場,ペット可・相談,ゴミ毎日OK,海が見える,日当たりよし,眺望よし,LDK15畳以上,全居室6畳以上,フラット35・S適合証明書あり

スマホで物件を見る



(株)大京穴吹不動産 沖縄店

〒900-0015 沖縄県那覇市久茂地 2-8-1 JEI那覇ビル9F

国土交通大臣免許(8)第4139号

物件種別	売買マンション		
所在地	糸満市西崎6丁目		
価格	4,680万円		
管理費	6,900円	修繕積立金	5,400円
価格備考	-		
間取り	2LDK	専有面積	77.23m ² / 23.36坪
間取り詳細	洋6.5 洋6.2 LDK23.4		
物件名	プレサンスロジエ西崎レーヴタワー		
所在階/階数	16階 (19階建)	引き渡し	相談
建物構造	RC (鉄筋コンクリート造)		
バルコニー	17.4m ² / 5.26坪	土地権利	所有
築年月	2021年05月(築5年)	総戸数	178戸
管理組合	有り	管理形態	全部委託
ペット	可	取引態様	一般媒介
駐車場	2台8,500円 縦列 ※サイズ等の制限有。詳細は係員にお尋ねください。		
交通	【バス停】西崎入口: 徒歩約3分		
物件備考	掲載写真の家具・什器等は売買価格に含まれません。☆中古物件の...		

更新日：2026/05/21 公開期限：2026/06/03

TEL 0120-988-264

営業時間：10:00~18:30

定休日：火・水曜日



糸満市西崎6丁目

(株)大京穴吹不動産 沖縄店

〒900-0015 沖縄県那覇市久茂地 2-8-1 JEI那覇ビル9F
国土交通大臣免許(8)第4139号

TEL 0120-988-264

営業時間: 10:00~18:30
定休日: 火・水曜日