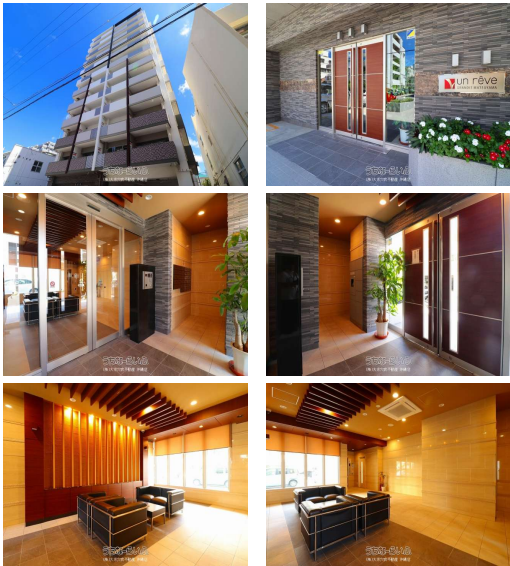


【MHF84353】角部屋2面バルコニー付、1LDKのお部屋です浴室・洗面室・トイレの水廻り3箇所に窓があります♪犬・猫等のペット飼育可（飼育細則あり）单身の方やセカンドハウスにお勧めです♪現在賃貸中（月額賃料95,000円）の為、内見は不可となります。2026年1月中旬以降に賃借人退去予定により、...



【設備・こだわり条件】：給湯,ガスコンロ,L字型キッチン,システムキッチン,コンロ3口以上,バス/トイレ別,ユニットバス,浴槽,独立洗面所,浴室乾燥機,浴室窓あり,温水洗浄便座,防犯カメラ,TVホン（TVモニタ付インターホン）,オートロック,室内洗濯機置き場,オール洋間,バリアフリー,シューズボックス,全居室収納,エレベーター,宅配ボックス,都市ガス,B S (BSアンテナ),インターネット対応,C S （CSアンテナ）,2階以上,角部屋,フローリング,シングル&DINKS向け,所有権,ペット可・相談

スマホで物件を見る



(株)大京穴吹不動産 沖縄店

〒900-0015 沖縄県那覇市久茂地 2-8-1 JEI那覇ビル9F

国土交通大臣免許(8)第4139号

<https://www.e-uchina.net/bukken/mansion/m-5391-8250712-0497/detail.html>

うちなーらいふ物件番号:m-5391-8250712-0497 図面出力日：2025/12/20


物件種別	売買マンション		
所在地	那覇市松山1丁目		
価格	3,000万円		
管理費	2,430円	修繕積立金	4,600円
価格備考	-		
間取り	1LDK	専有面積	41.85㎡ / 12.66坪
間取り詳細	洋4 LDK12.3		
物件名	レーヴグランディ松山		
所在階／階数	3階 (12階建)	引き渡し	指定有（2026年1月下旬以降）
建物構造	RC（鉄筋コンクリート造）		
バルコニー	14.48㎡ / 4.38坪	土地権利	所有
築年月	2018年07月(築7年)	総戸数	34戸
管理組合	有り	管理形態	全部委託
ペット	相談	取引態様	一般媒介
駐車場	1台9,000円 ※駐車場については、担当者までお問い合わせください。		
交通	【モノレール】県庁前駅: 徒歩約12分 【バス停】若狹: 徒歩約2分		
物件備考	-		

更新日：2025/12/18 公開期限：2025/12/31

TEL 0120-988-264

営業時間: 10:00～18:30

定休日: 火・水曜日

※お問合せの際は、「うちなーらいふ」を見た！とお伝えください 



那覇市松山1丁目

Naha Municipal
Junior High School
那覇市立那覇中学校

2 CHOME
2丁目

MATSUYAMA
松山

1 CHOME
1丁目

Matsuyama
Park
松山公園

ちゅらさん6沖縄
Night club

Map data ©2025

(株)大京穴吹不動産 沖縄店

〒900-0015 沖縄県那覇市久茂地 2-8-1 JEI那覇ビル9F

国土交通大臣免許(8)第4139号

TEL 0120-988-264

営業時間: 10:00~18:30

定休日: 火・水曜日