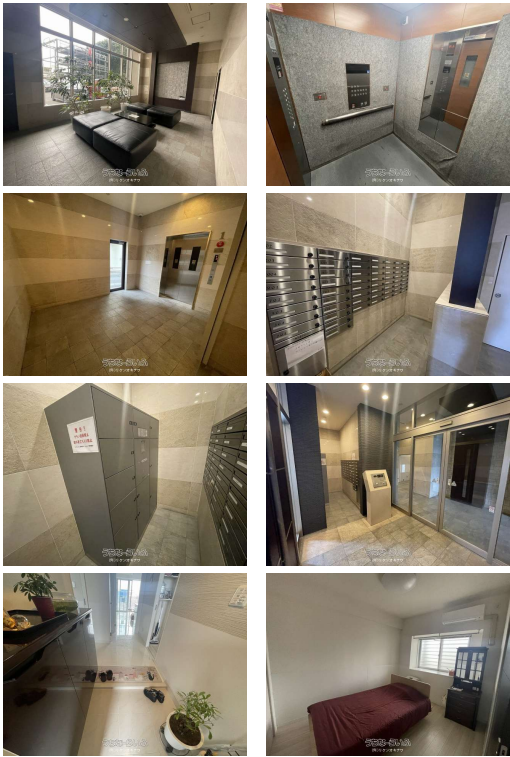


【ペット可】美栄橋駅から徒歩1分☆沖映通りに築10年の築浅マンションでした☆所在階14階で眺望の良いおススメ物件です☆スーパーやコンビニ等が近く生活便利な物件です☆現在居住中ですが内覧可能です☆



【設備・こだわり条件】:給湯,ガスコンロ,対面式キッチン（カウンターキッチン）,システムキッチン,コンロ3口以上,バス/トイレ別,浴槽,シャンプードレッサー,独立洗面所,温水洗浄便座,インターフォン,防犯カメラ,TVホン（TVモニター付インターホン）,オートロック,管理人あり（管理人常駐）,室内洗濯機置き場,オール洋間,全居室収納,エレベーター,宅配ボックス,都市ガス,B S（BSアンテナ）,C S（CSアンテナ）,2階以上,南向き部屋,南向き,フローリング,南面バルコニー,ペット用施設,所有権,ペット可・相談,日当たりよし,眺望よし,静かな場所,LDK15畳以上,デザイナーズ,完了検査済証

スマホで物件を見る



(有)リケンオキナワ

〒900-0013 沖縄県那覇市牧志 1-4-27 共立マンションI牧志202
沖縄県知事免許(5)第3570号

物件種別	売買マンション		
所在地	那覇市牧志1丁目		
価格	5,390万円		
管理費	6,200円	修繕積立金	8,900円
価格備考	-		
間取り	2LDK	専有面積	71.12m ² / 21.51坪
間取り詳細	洋5.8 洋6.8 LDK19.7		
物件名	プレサンスロジェ美栄橋ステーションレーヴ		
所在階/階数	14階 (15階建)	引き渡し	相談
建物構造	RC（鉄筋コンクリート造）		
バルコニー	15m ² / 4.54坪	土地権利	所有
築年月	2015年04月(築10年)	総戸数	56戸
管理組合	有り	管理形態	全部委託
ペット	可	取引態様	仲介
駐車場	1台7,000円 並列 ※屋外平面（小型）22番		
交通	【モノレール】美栄橋駅: 徒歩約1分 【バス停】美栄橋駅前バス停: 徒歩約1分		
物件備考	-		

更新日: 2026/01/26 公開期限: 2026/02/08

TEL 098-941-5650

営業時間: 10:00~18:00

定休日: 土曜日・日曜日・公休日・GW・年末年始



那覇市牧志1丁目

2 CHOME
2丁目

1 CHOME
1丁目

MAKISHI
Map data ©2026

(有)リケンオキナワ

〒900-0013 沖縄県那覇市牧志 1-4-27 共立マンションI牧志202

沖縄県知事免許(5)第3570号

TEL 098-941-5650

営業時間: 10:00~18:00

定休日: 土曜日・日曜日・公休日・GW・年末年始