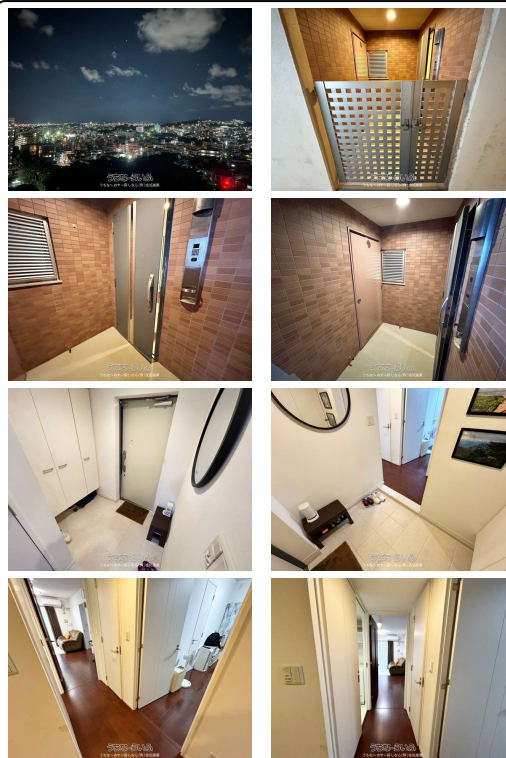


【大規模修繕工事完了】《ゼファー浦添学園通り13階角部屋×二面バルコニーで開放感たっぷり LDK 16.8帖の広々空間♪全居室6帖以上で快適な暮らしを実現！ディスプレイ付きでキッチンも快適♪高層階からの眺望も魅力！屋内駐車場完備で雨の日も安心港川小まで徒歩1分で子育ても安心です♪ お気軽に...



【設備・こだわり条件】:給湯,対面式キッチン(カウンターキッチン),システムキッチン,コンロ3口以上,バス/トイレ別,浴室乾燥機,温水洗浄便座,オートロック,室内洗濯機置き場,オール洋間,全居室収納,エレベーター,宅配ボックス,2階以上,角部屋,所有権,屋内駐車場

物件種別	売買マンション		
所在地	浦添市城間4丁目		
価格	4,098万円		
管理費	6,060円	修繕積立金	9,100円
価格備考	-		
間取り	3LDK	専有面積	75.89m ² / 22.95坪
間取り詳細	洋6 洋6 洋6 LDK16.8		
物件名	ゼファー浦添学園通り		
所在階/階数	13階(地上14階/地下1階建)	引き渡し	相談
建物構造	RC(鉄筋コンクリート造)		
バルコニー	-	土地権利	所有
築年月	2008年02月(築18年)	総戸数	94戸
管理組合	有り	管理形態	全部委託
ペット	可	取引態様	専任媒介
駐車場	2台5,000円 縦列		
交通	【バス停】第二城間バス: 徒歩約7分		
物件備考	・風呂ドアパッキン、バスタブのエプロンパッキン新品交換済み。・給...		

更新日: 2026/02/12 公開期限: 2026/02/25

スマホで物件を見る



うちなーのヤー探しなら(有)信拓産業

〒901-2131 沖縄県浦添市牧港 1-8-9

沖縄県知事免許(8)第2772号

TEL 098-876-7571

営業時間: 09:00~18:00

定休日: 不定休



うちな～のヤー探しなら(有)信拓産業

〒901-2131 沖縄県浦添市牧港 1-8-9

沖縄県知事免許(8)第2772号

TEL 098-876-7571

営業時間: 09:00～18:00

定休日: 不定休