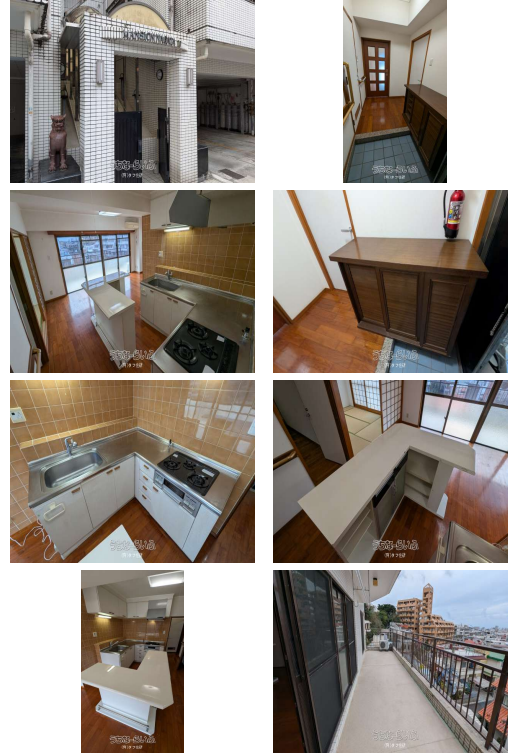


上間小学校区で4LDK！専有面積69.45m<sup>2</sup> 駐車場使用は抽選となりますのでご了承ください。



【設備・こだわり条件】：給湯,ガスコンロ,L字型キッチン,コンロ3口以上,バス/トイレ別,浴槽,インターフォン,オートロック,室内洗濯機置き場,シューズボックス,エレベーター,プロパンガス, B S (BSアンテナ), C S (CSアンテナ), 2階以上,角部屋,和室有,フローリング,4LDK以上,所有権

物件種別	売買マンション		
所在地	那覇市長田1丁目		
価格	1,680万円		
管理費	11,080円	修繕積立金	8,706円
価格備考	-		
間取り	4LDK	専有面積	69.45m <sup>2</sup> / 21.01坪
間取り詳細	洋6 洋5 洋4 和6 LDK12		
物件名	マンション長田11		
所在階/階数	5階(8階建)	引き渡し	相談
建物構造	RC (鉄筋コンクリート造)		
バルコニー	18.27m <sup>2</sup> / 5.53坪	土地権利	持分
築年月	1989年10月(築36年)	総戸数	24戸
管理組合	有り	管理形態	一部委託管理
ペット	不可	取引態様	一般媒介
駐車場	1台3,000円 ※駐車場使用は抽選となります。		
交通	【バス停】上間入口: 徒歩約4分		
物件備考	-		

更新日：2026/04/01 公開期限：2026/04/14

スマホで物件を見る



(有)タフ住研

〒902-0064 沖縄県那覇市寄宮 148-6

沖縄県知事免許(8)第2425号

TEL 098-855-2222

営業時間：月曜日～金曜日 09:00～18:00

定休日：土・日・祝祭日



那覇市長田1丁目

7-Eleven Naha Uema  
セブンイレブン  
那覇上間店

NAGATA  
長田

沖縄三線じんじん  
Musical instrument store

2 CHOME  
2丁目

Chura Land  
Nagata Nursery  
ちゅらランド長田保育園

Kanasa Nursery  
かなさ保育園

First  
ファースト

Google

Map data ©2026

## (有)タフ住研

〒902-0064 沖縄県那覇市寄宮 148-6

沖縄県知事免許(8)第2425号

**TEL 098-855-2222**

営業時間: 月曜日～金曜日 09:00～18:00

定休日: 土・日・祝祭日