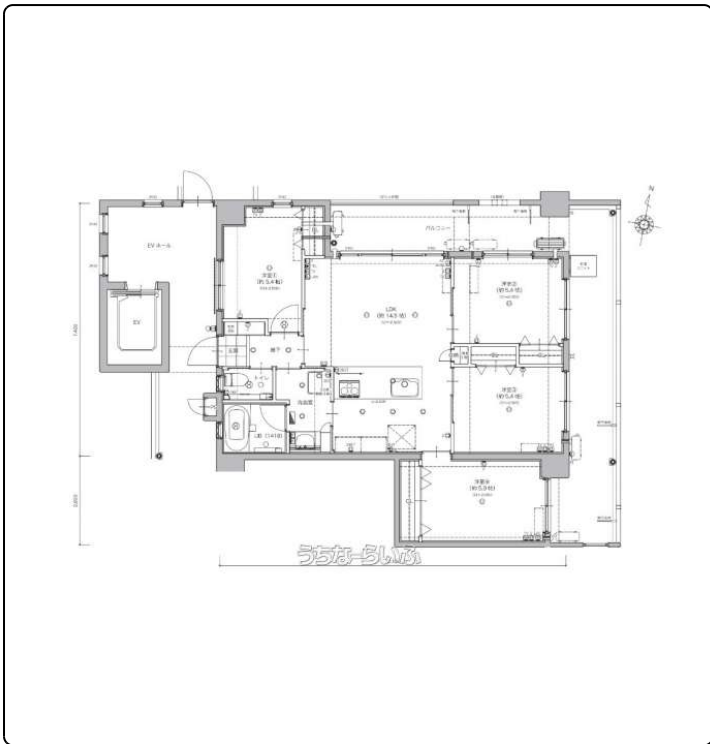


暮らしやすさがすべての4LDKマンション! 駐車2台・ペット相談可・バス停徒歩1分の好立地。築浅で設備も充実し快適性はここだけ! この条件は二度とない可能性あり! 【5/17以降内覧可能です!】 ・バルコニー約8.4坪の広々空間・家族それぞれの部屋を確保できる間取り・通風・採光も良好



【設備・こだわり条件】:インターネット対応, 2階以上,角部屋,低層住宅地,フローリング,所有権,ペット可・相談,海沿い,日当たりよし,静かな場所

物件種別	売買マンション		
所在地	糸満市糸満		
価格	3,980万円		
管理費	10,400円	修繕積立金	6,100円
価格備考	-		
間取り	4LDK	専有面積	76.05m <sup>2</sup> / 23坪
間取り詳細	洋5.9 洋5.4 洋5.4 洋5.4 LDK14.5		
物件名	ウィングシャトー糸満1946		
所在階/階数	2階(5階建)	引き渡し	相談
建物構造	RC(鉄筋コンクリート造)		
バルコニー	27.93m <sup>2</sup> / 8.44坪	土地権利	所有
築年月	2021年09月(築4年)	総戸数	-
管理組合	有り	管理形態	全部委託
ペット	相談	取引態様	一般媒介
駐車場	2台無料 縦列 ※平置き縦列		
交通	【バス停】糸満市場入口バス停: 徒歩約3分		
物件備考	・対面式システムキッチン・オール電化・宅配ボックス・オートロック...		

更新日: 2026/04/25 公開期限: 2026/05/08

スマホで物件を見る



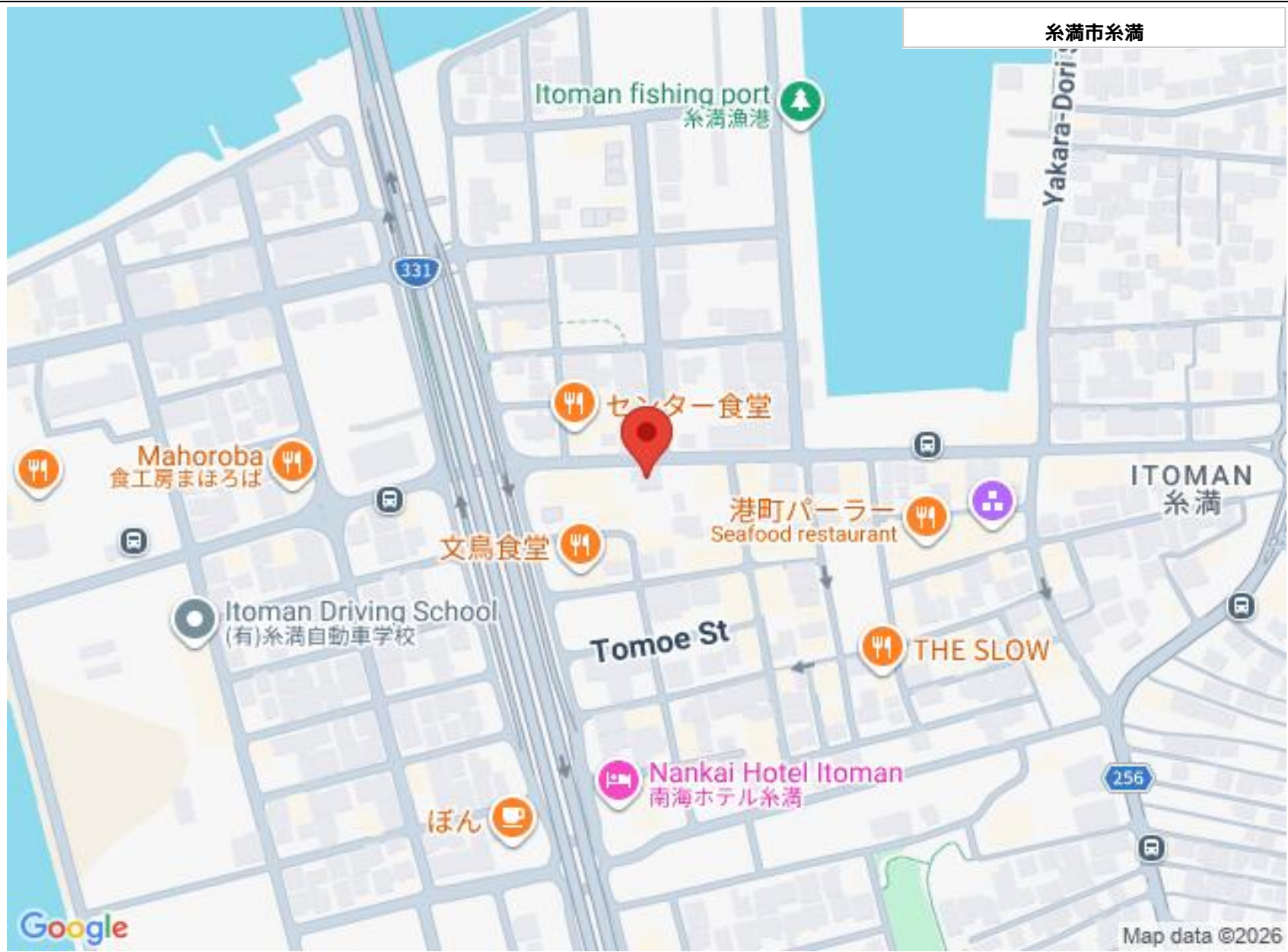
## 有限会社すまいの大進

〒902-0075 沖縄県那覇市国場 1168-5  
 沖縄県知事免許(8)第2676号

TEL 098-832-1144

営業時間: 10:00~17:30

定休日: 水・日・祝日



## 有限会社すまいの大進

〒902-0075 沖縄県那覇市国場 1168-5

沖縄県知事免許(8)第2676号

**TEL 098-832-1144**

営業時間: 10:00~17:30

定休日: 水・日・祝日