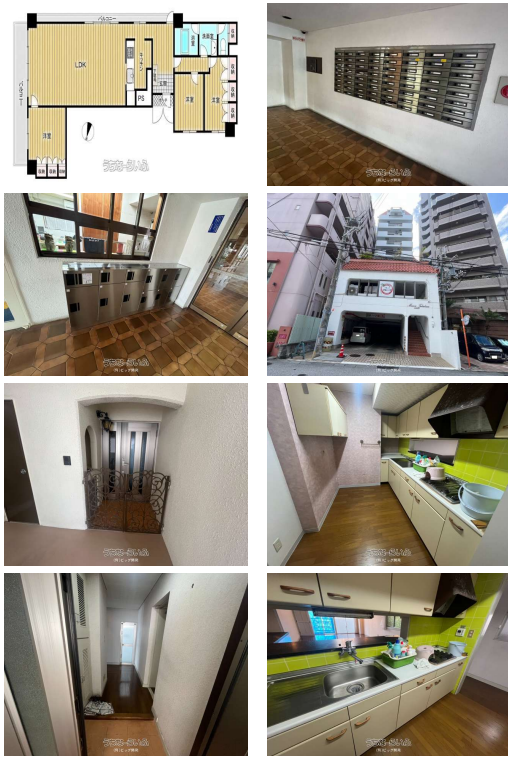


那覇市安里に中古マンション出ました(^^) / 国際通り近く、ゆいレール牧志駅徒歩圏内の駅近物件です('ω') / 商業施設も充実しているため生活のしやすい環境となっております(^^) /



【設備・こだわり条件】:バス/トイレ別,浴槽,オートロック,エレベーター,2階以上,フローリング,所有権

スマホで物件を見る



(有)ビッグ開発

〒900-0002 沖縄県那覇市曙 3-6-1

沖縄県知事免許(7)第2986号

<https://www.e-uchina.net/bukken/mansion/m-5013-8250814-0553/detail.html>

うちなーらいう物件番号:m-5013-8250814-0553 図面出力日: 2026/02/11


物件種別	売買マンション		
所在地	那覇市安里1丁目		
価格	3,000万円		
管理費	17,360円	修繕積立金	12,430円
価格備考	-		
間取り	3LDK	専有面積	98.63㎡ / 29.83坪
間取り詳細	-		
物件名	メゾン高倉安里		
所在階 / 階数	5階 (12階建)	引き渡し	相談
建物構造	RC (鉄筋コンクリート造)		
バルコニー	-	土地権利	所有
築年月	1981年04月(築44年)	総戸数	62戸
管理組合	-	管理形態	全部委託
ペット	不可	取引態様	一般媒介
駐車場	ナシ		
交通	【モノレール】 牧志駅: 徒歩約4分 【バス停】 安里バス停: 徒歩約4分		
物件備考	-		

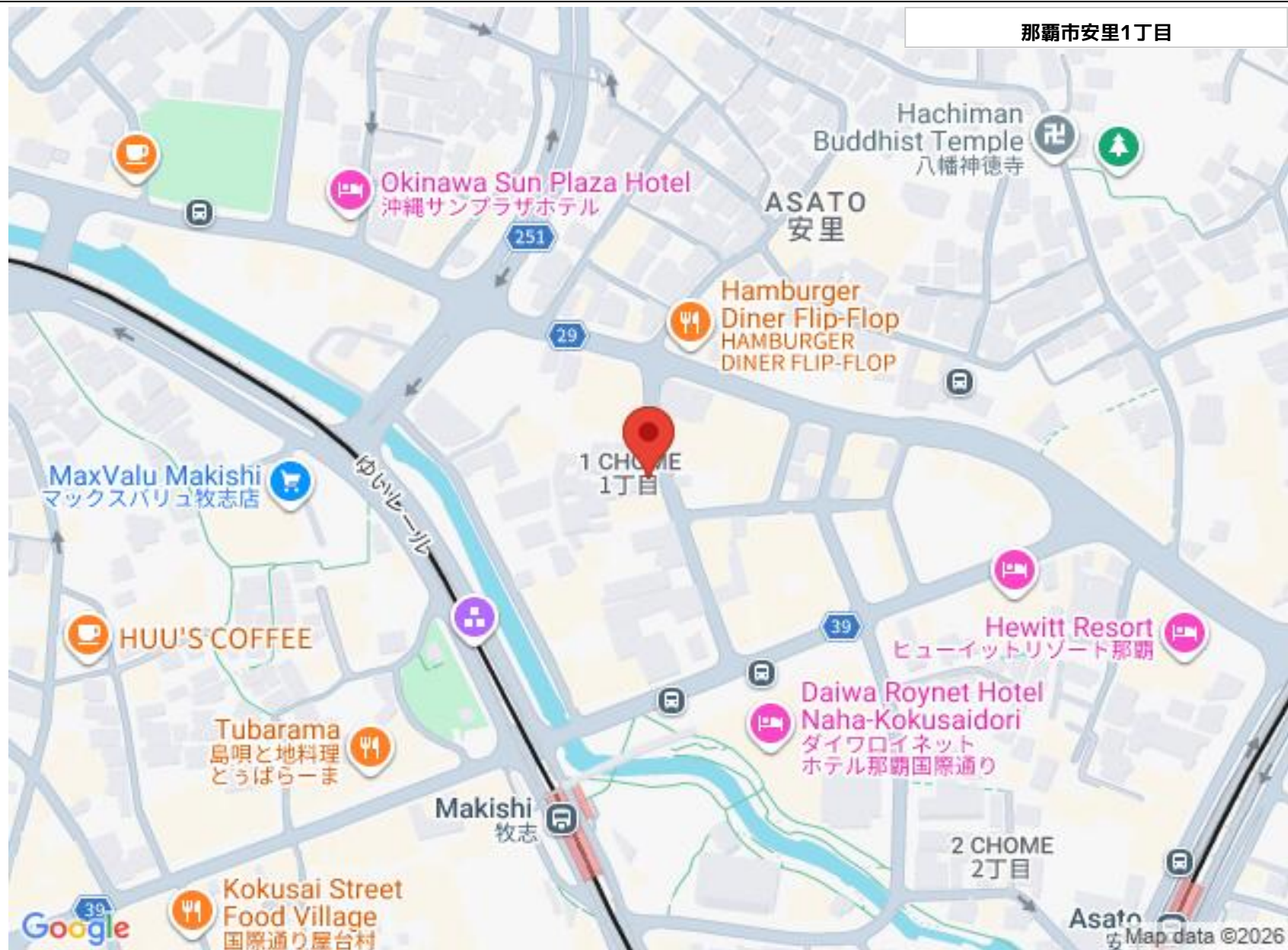
更新日: 2026/02/05 公開期限: 2026/02/18

TEL 098-864-1240

営業時間: 09:30~17:30

定休日: 毎週日曜日、年末年始及び弊社指定日

※お問合せの際は、「うちなーらいう」を見た!とお伝えください 



(有)ビッグ開発

〒900-0002 沖縄県那覇市曙 3-6-1

沖縄県知事免許(7)第2986号

TEL 098-864-1240

営業時間: 09:30~17:30

定休日: 毎週日曜日、年末年始及び弊社指定日