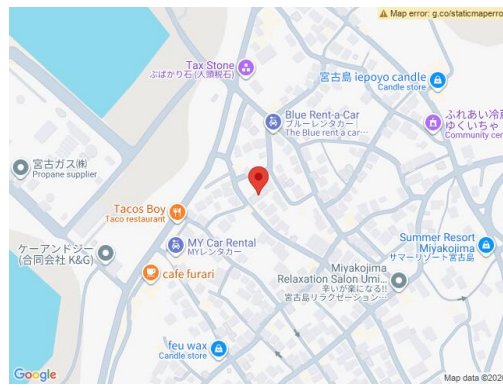
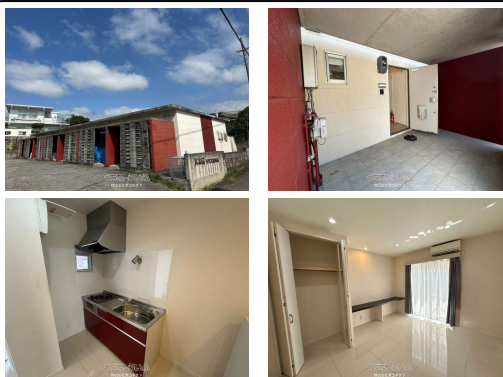


平良港近くの高台に立地 周辺は静かな住宅街 宮古空港から車で約13分 宮古島の繁華街「西里通り」入口まで徒歩圏 玄関ポーチが広いので自転車等が置けます 室内床はタイル貼り 天井も高く開放感のあるお部屋 ガス衣類乾燥機完備 駐車場は敷地内に1台付きます インターネット利用可・利用料無料 (Wi-Fiル...



【設備・こだわり条件】:給湯,ガスコンロ,システムキッチン,バス/トイレ別,ユニットバス,浴槽,温水洗浄便座,冷房,暖房,乾燥機,TVモニター付インターホン,室内洗濯機置き場,プロパンガス,インターネット無料,シューズボックス,静かな場所【設備備考】:※Wi-Fiルーター借主負担

スマホで物件を見る



株式会社笑コネクト

〒901-2221 沖縄県宜野湾市伊佐 3-24-15-1
 沖縄県知事番号 (1) 5551号

物件種別	賃貸アパート		
所在地	宮古島市平良字西仲宗根		
家賃 (共益費)	7.3万円 (2,000円)		
間取	1K	専有面積	28.44m ² 8.6坪
間取り詳細	洋8.5 K2		
敷金/礼金	1ヶ月/1ヶ月	保証金	-
仲介手数料	1.1ヶ月		
その他費用	-	概算初期費用	-
料金備考	-		
物件名	K&Gテラス宮古島		
所在階/階数	1階 (1階建)	部屋番号	1-C号
築年月	2017年07月 (築8年)	ペット	相談
建物構造	その他		
契約期間	定期借家契約 (2年)	更新料	-
入居	即日	取引	一般媒介
保証会社	-		
学区	-		
交通	-		
駐車場	1台無料 並列		
物件備考	※連帯保証人必須です※夜職・工事関係・マリン関係の方の入居はN...		

更新日:2026/04/28 公開期限:2026/05/11

TEL 098-923-0973

営業時間:月~金 10:00~17:00

定休日:土、日、祝日