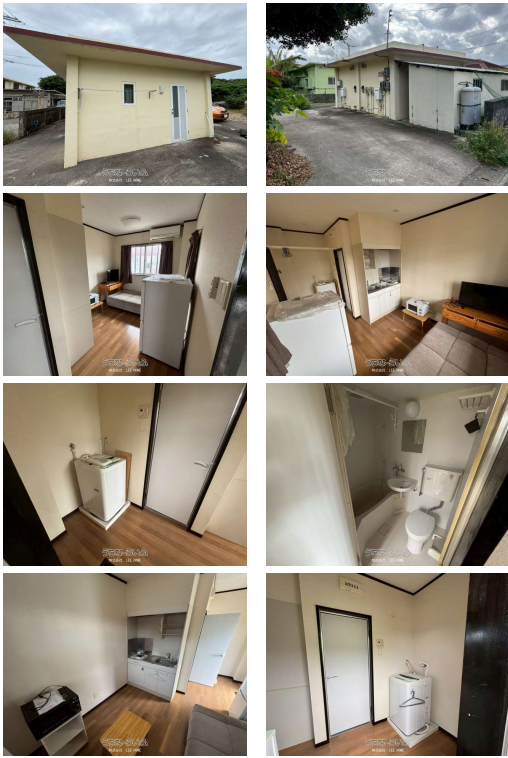


西原地区閑静な住宅街に家具家電付平屋1R出ました。計2部屋募集。



【設備・こだわり条件】:給湯,ガスコンロ,ユニットバス,浴槽,冷房,洗濯機,家具/家電付き,室内洗濯機置き場,オール洋間,プロパンガス

スマホで物件を見る



株式会社 LEE HOME

〒906-0013 沖縄県宮古島市平良字下里 572 スノービル2F
沖縄県知事（1）第5399号

物件種別	賃貸アパート		
所在地	宮古島市平良字西原		
家賃 (共益費)	7.5万円 (ナシ)		
間取	1ルーム	専有面積	20m ² 6.05坪
間取り詳細	洋6		
敷金／礼金	1ヶ月/1ヶ月	保証金	ナシ
仲介手数料	1.1ヶ月		
その他費用	3.5万円	概算初期費用	34.25万円
料金備考	保証会社初回保証料賃料50%		
物件名	植木邸借家		
所在階／階数	1階 (1階建)	部屋番号	101号
築年月	ペット	不可	
建物構造	RC (鉄筋コンクリート造)		
契約期間	定期借家契約 (2年)	更新料	1ヶ月
入居	即日	取引	一般媒介
保証会社	加入要 株式会社レキオス		
学校区	-		
交通	-		
駐車場	1台無料 縦列・2台目相談可		
物件備考	-		

更新日：2026/02/03 公開期限：2026/02/16

TEL 0980-73-3393

営業時間: 月～日 09:00～18:00

定休日: 年末年始・電話応対可



株式会社 LEE HOME

〒906-0013 沖縄県宮古島市平良字下里 572 スノービル2F

沖縄県知事（1）第5399号

TEL 0980-73-3393

営業時間: 月～日 09:00～18:00

定休日: 年末年始・電話応対可