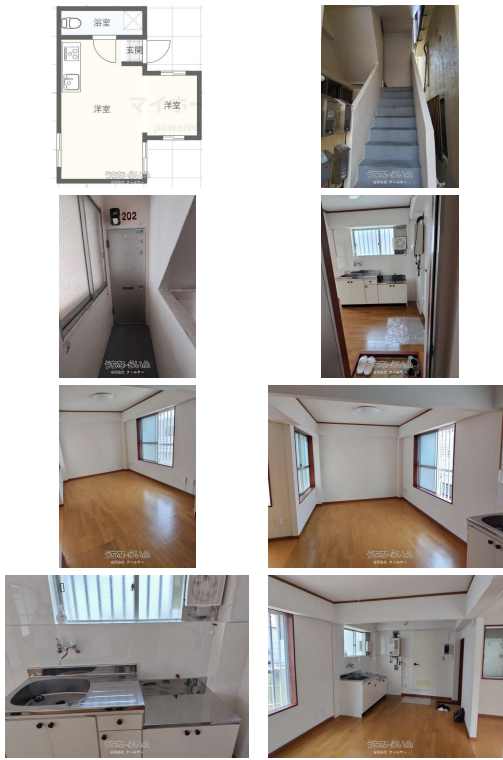


【女性限定】駐車場はありませんがモノレール旭橋駅まで徒歩約12分、上の蔵バス停まで徒歩約5分程の利便性の良い場所にあります。建物は古いですが室内は日当たり風通しもよく綺麗な物件となっております。ご検討宜しくお願いします。



【設備・こだわり条件】:給湯,宅配ボックス,日当たりよし

スマホで物件を見る



合同会社 クールヤー

〒900-0037 沖縄県那覇市辻 2-18-3 5F

沖縄県知事免許(2)第5173号

<https://www.e-uchina.net/bukken/jukyo/r-7720-2260427-0317/detail.html>

うちなーらいつ物件番号:r-7720-2260427-0317 図面出力日: 2026/06/17

物件種別	賃貸アパート		
所在地	那覇市辻1丁目		
家賃 (共益費)	3.7万円 (ナシ)		
間取	1ルーム	専有面積	-
間取り詳細	洋8 ※・クーラー設置箇所あります。・浴室にシャワーありま...		
敷金/礼金	ナシ/ナシ	保証金	ナシ
仲介手数料	4.07万円		
その他費用	2.22万円	概算初期費用	-
料金備考	・その他費用は家賃保証会社への初回保証委託料となります。・入居日によっては概算費用に日割り家賃が加算されます。・家賃とは別に借家...		
物件名	上原アパート		
所在階/階数	2階	部屋番号	202号
築年月	1974年12月(築51年)	ペット	不可
建物構造	RCB (鉄筋コンクリートブロック造)		
契約期間	-	更新料	ナシ
入居	相談	取引	専属専任媒介
保証会社	加入要・契約には家賃保証会社への加入が必須となります。...		
学区	-		
交通	【モノレール】旭橋駅: 徒歩約12分 【バス停】上の蔵: 徒歩約5分		
駐車場	ナシ		
物件備考	-		

更新日: 2026/06/05 公開期限: 2026/06/18

TEL 098-854-6228

営業時間: 09:00~18:00

定休日: 土、日、祝日、GW,年末年始

※お問合せの際は、「うちなーらいつ」を見た!とお伝えください。 



那覇市辻1丁目

うみそら前マンション

HOTEL SANSUI NAHA  
HOTEL SANSUI  
NAHA:波之上の湯

波の上 あざとん食堂

2 CHOME  
2丁目

Steak House 88  
Tsuji Main Branch  
ステーキハウス  
88 辻本店

George Restaurant  
ジョージレストラン

Okinawa Prefecture  
Gender Equality Center...  
沖縄県男女共同参画  
センターているる

Awamori Nomitei  
泡盛ダイニングのみ亭

1 CHOME  
1丁目

Pacific Hotel Okinawa  
パシフィックホテル沖縄

FamilyMart  
Tsuji 1-chome  
ファミリーマート  
辻一丁目店

Nishisyobosyodori 西消防署通り

Ryukyu Nikumaru  
琉球肉丸

1 CHOM  
1丁目

Google

Map data ©2026

## 合同会社 クールヤー

〒900-0037 沖縄県那覇市辻 2-18-3 5F

沖縄県知事免許(2)第5173号

TEL 098-854-6228

営業時間: 09:00~18:00

定休日: 土、日、祝日、GW、年末年始