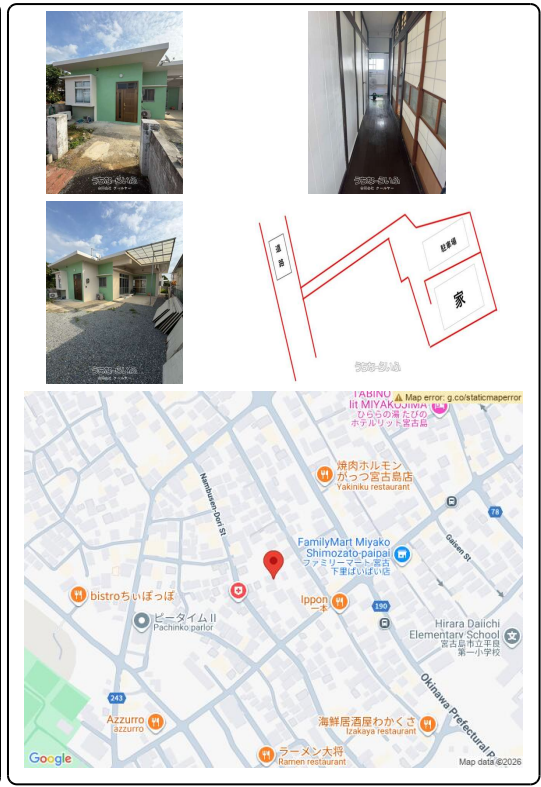



新しく写真アップしました。平良市内の物件で利便性のよい場所にあります。 サンエー食品館徒歩約5分。
ファミリーマート徒歩6分。宮古病院まで車で約4分。



【設備・こだわり条件】:給湯,ガスコンロ,バス/トイレ別,ユニットバス,浴槽,シャンプードレッサー,冷房,室内洗濯機置き場,プロパ
ンガス,シューズボックス

スマホで物件を見る



合同会社 クールヤー

〒900-0037 沖縄県那覇市辻 2-18-3 5F
沖縄県知事免許(1)第5173号

物件種別	賃貸一戸建て		
所在地	宮古島市平良字下里		
家賃 (共益費)	18万円 (-)		
間取	4LDK	専有面積	82.08m ² 24.82坪
間取り詳細	洋6 洋4.5 和6 和6 LDK8 ※和室1 部屋と洋室が...		
敷金／礼金	18万円/ナシ	保証金	ナシ
仲介手数料	19.8万円		
その他費用	9万円	概算初期費用	64.8万円
料金備考	その他費用は家賃保証会社への初回保証委託料となります。		
物件名	平良字下里戸建て		
所在階／階数	1階 (1階建)		部屋番号
築年月	1971年12月(築54年)	ペット	不可
建物構造	RC (鉄筋コンクリート造)		
契約期間	定期借家契約	更新料	2.2万円
入居	相談	取引	仲介
保証会社	加入要 家賃保証会社への加入が必須となります。保証会社は全保...		
学校区	平良第一小学校平良中学校		
交通	-		
駐車場	2台無料 ※入り口が狭いため車種によっては駐車できません。		
物件備考	道路から奥に物件はございますが隣接する駐車場は広いので駐車は間...		

更新日：2026/01/19 公開期限：2026/02/01

TEL 098-854-6228

営業時間: 09:00~18:00

定休日: 土、日、祝日、GW,年末年始