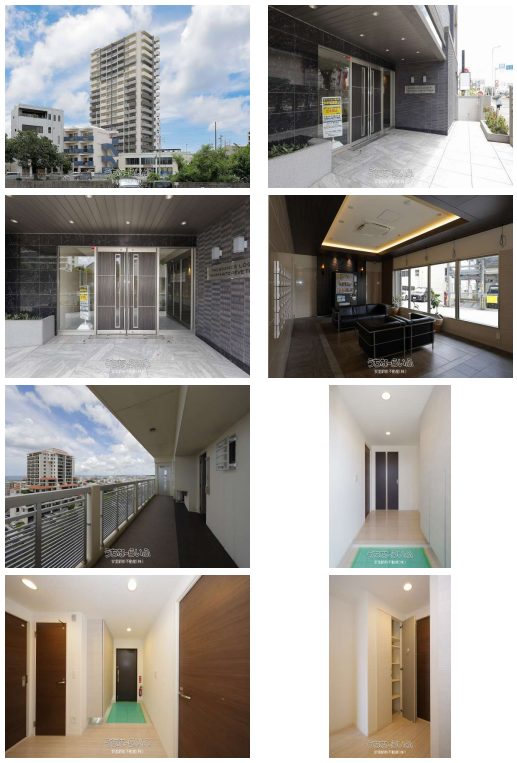


【オーシャンビュー★】【駐車場1台無料★】【連帯保証人不要・郵送契約ok★】【エアコン3台付き★角部屋です】☆グーグル口コミ評価5つ星店☆ 良いお部屋をわかりやすく掲載することを心がけております。初めてお部屋探しをするお客様でも安心してお選びいただけます。気になるお部屋がございましたらお気軽にご相談...



【設備・こだわり条件】:給湯,浄水器,IHコンロ,対面式キッチン,バス/トイレ別,ユニットバス,浴槽,シャブードレッサー,独立洗面所,温水洗浄便座,冷房,暖房,乾燥機,冷蔵庫,インターフォン,TVモニター付インターホン,オートロック,室内洗濯機置き場,出窓,オール洋間,エレベーター,プロパンガス,インターネット対応,シューズボックス,角部屋,南向き部屋,海が見える,日当たりよし,眺望よし,保証人不要,外国人入居可【設備備考】:★花火大会鑑賞できます★

物件種別	賃貸マンション		
所在地	浦添市牧港2丁目		
家賃 (共益費)	17.9万円 (15,000円)		
間取	4LDK	専有面積	85.24m ² 25.78坪
間取り詳細	洋6 洋6 洋5 洋4.5 LDK18.5 ※【角部屋★】...		
敷金/礼金	2ヶ月/1ヶ月	保証金	ナシ
仲介手数料	1.1ヶ月		
その他費用	17.5564万円	概算初期費用	110.3464万円
料金備考	入居時に必要な費用の詳細は備考欄(最下部)に記載しております♪初めての方でも安心してお借りいただけるよう分かりやすく記載しておりますの..		
物件名	『プレサンスロジェ牧港レーヴタワー』		
所在階/階数	13階(19階建)	部屋番号	1304号
築年月	2019年01月(築7年)	ペット	不可
建物構造	RC(鉄筋コンクリート造)		
契約期間	2年更新	更新料	1ヶ月
入居	即日(即入居可☆)	取引	仲介
保証会社	加入要【オリコ】<保証料>契約時:賃料等の60%(最低3万...		
学区	-		
交通	【バス停】牧港:徒歩約1分		
駐車場	1台無料 ※24番平面駐車場♪		
物件備考	建物名称:プレサンスロジェ牧港レーヴタワー♪ 部屋番号:13...		

更新日: 2026/06/30 公開期限: 2026/07/13

スマホで物件を見る



安里駅前不動産(株)

〒902-0067 沖縄県那覇市安里 2-6-35
 沖縄県知事(2) 5121号

TEL 098-860-7110

営業時間: 10:00~17:30 早朝・19時以降のご案内可能♪お気軽にお問い合わせ...
 定休日: 火・水曜日は休みます♪(電話はつながります☆)



浦添市牧港2丁目

安里駅前不動産(株)

〒902-0067 沖縄県那覇市安里 2-6-35

沖縄県知事 (2) 5121号

TEL 098-860-7110

営業時間: 10:00~17:30 早朝・19時以降のご案内可能♪お気軽にお問い合わせ...

定休日: 火・水曜日は休みます♪ (電話はつながります☆)