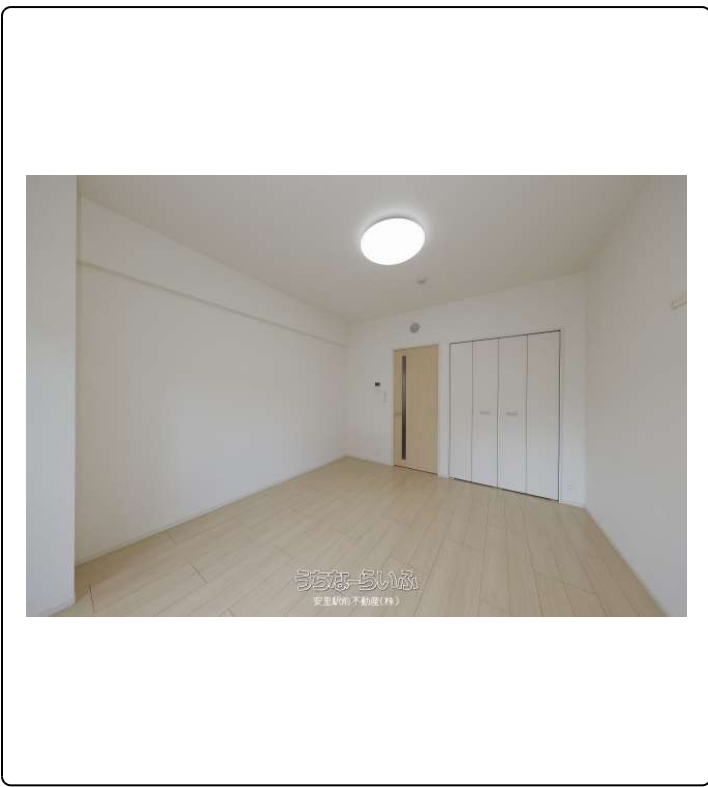


【モノレール 旭橋駅 徒歩 6分】【連帯保証人不要・郵送契約ok・ネット無料】オートロック・エレベーター・防犯カメラ・システムキッチン・浴室乾燥機・シャワー付洗面台・温水洗浄便座・エアコン・照明付き  
 ☆グーグル口コミ評価 5 つ星店☆ 良いお部屋をわかりやすく掲載することを心がけております。初めてお部屋...



POINT  
 賃貸探しは予算を決めることから☆  
**入居にかかる費用は備考欄に詳しく掲載中♪**  
 無駄な費用は敬告して省くべし。  
 おすすめ度数 ★★★★★

【設備・こだわり条件】:給湯,浄水器,ガスコンロ,システムキッチン,バス/トイレ別,ユニットバス,浴槽,シャンプードレッサー,独立洗面所,温水洗浄便座,冷房,暖房,乾燥機,インターフォン,TVモニター付インターホン,オートロック,室内洗濯機置き場,オール洋間,エレベーター,宅配ボックス,プロパンガス,B S,インターネット対応,Wi-Fi,インターネット無料,シューズボックス,日当たりよし,眺望よし,静かな場所,保証人不要,外国人入居可【設備備考】:浄水器は別途カートリッジ代が必要です。

スマホで物件を見る  
**安里駅前不動産(株)**

〒902-0067 沖縄県那覇市安里 2-6-35  
 沖縄県知事 (2) 5121号

物件種別	賃貸マンション		
所在地	那覇市泉崎1丁目		
家賃 (共益費)	7.3万円 (3,600円)		
間取	1K	専有面積	31.78m <sup>2</sup> 9.61坪
間取り詳細	洋9 K2.8 ※オートロック・ネット無料・エレベーター・...		
敷金/礼金	ナシ/11.3万円	保証金	ナシ
仲介手数料	1.1ヶ月		
その他費用	9.51万円	概算初期費用	36.5万円
料金備考	入居時に必要な費用の詳細は備考欄 (最下部) に記載しております♪初めての方でも安心してお借りいただけるよう分かりやすく記載しておりますの..		
物件名	ゆちばな2泉崎		
所在階/階数	9階 (10階建)	部屋番号	904号
築年月	2018年09月 (築7年)	ペット	不可
建物構造	RC (鉄筋コンクリート造)		
契約期間	2年更新	更新料	2.2万円
入居	相談 (5/3退去予定☆)	取引	仲介
保証会社	加入要・保証会社原則加入 保証委託料 契約時: 22,000...		
学校区	開南小学校 上山中学校		
交通	【モノレール】 県庁前駅: 徒歩約6分 【バス停】 上泉バス停: 徒歩約2分		
駐車場	ナシ ※(*_*)		
物件備考	連帯保証人不要 〇〇オートロック付き 建物名称: ゆ...		

更新日: 2026/04/30 公開期限: 2026/05/13

**TEL 098-860-7110**

営業時間: 10:00~17:30 早朝・19時以降のご案内可能♪お気軽にお問い合わせ...  
 定休日: 火・水曜日は休みます♪ (電話はつながります☆)



那覇市泉崎1丁目

Naha City Hall  
那覇市役所

Okinawa Prefectural  
Government Office  
沖縄県庁

Asahibashi  
旭橋

Kokusai-dori

Yakiniku  
Restaurant Ushiichi  
焼肉神社うしいち

IZUMIZAKI  
泉崎

Rihga Royal  
Gran Okinawa  
リーガロイヤル  
グラン沖縄

oHacorte Bakery  
オハコルテベーカリー

Marutama  
味増めしやまるたま

Hotel Resol Trinity Naha  
ホテルリソル  
トリニティ那覇

全国健康保険  
協会 沖縄支部  
Social security office

ASAHIMACHI  
旭町

Mouashibi  
もうあしびー

2 CHOME  
2丁目

Google

Map data ©2026

## 安里駅前不動産(株)

〒902-0067 沖縄県那覇市安里 2-6-35

沖縄県知事(2)5121号

TEL 098-860-7110

営業時間: 10:00~17:30 早朝・19時以降のご案内可能♪お気軽にお問い合わせ...

定休日: 火・水曜日は休みます♪(電話はつながります☆)