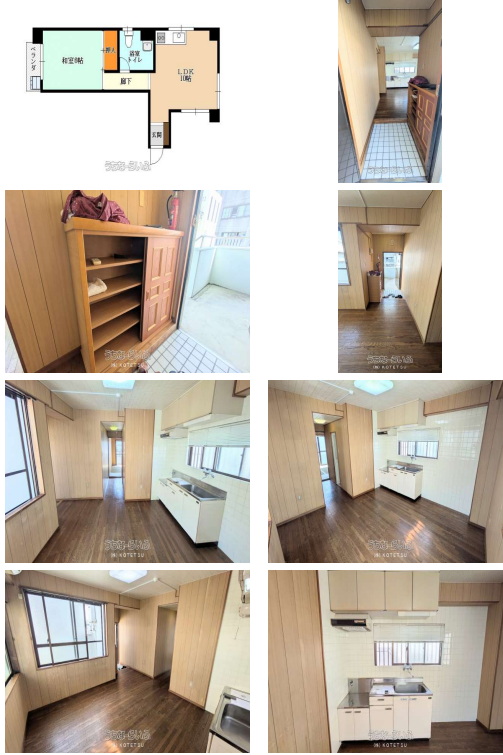


ゆいレール安里駅近くに最上階1LDK物件出ました！栄町市場・栄町リウボウ・琉球銀行徒歩圏内！駅近物件で移動も楽々！国際通りもすぐ近く♪早い者勝ちです！お問合せはお早めに♪



【設備・こだわり条件】:冷房,プロパンガス,シューズボックス,角部屋

スマホで物件を見る

(株) KOTETSU

〒902-0064 沖縄県那覇市寄宮 3-17-12

沖縄県知事免許(2)第4644号



<https://www.e-uchina.net/bukken/jukyo/r-7593-2260507-0544/detail.html>

うちなーらいふ物件番号:r-7593-2260507-0544 図面出力日: 2026/05/16

物件種別	賃貸アパート		
所在地	那覇市安里		
家賃 (共益費)	4.5万円 (ナシ)		
間取	1LDK	専有面積	35m ² 10.58坪
間取り詳細	和6 LDK10		
敷金/礼金	ナシ/ナシ	保証金	ナシ
仲介手数料	1.1ヶ月		
その他費用	5.45万円	概算初期費用	14.9万円
料金備考	保証会社: 40,500円 家財保険: 14,000円		
物件名	宮城マンション		
所在階/階数	5階 (5階建)	部屋番号	501号
築年月	1989年03月(築37年)	ペット	不可
建物構造	RC (鉄筋コンクリート造)		
契約期間	定期借家契約 (2年)	更新料	1.65万円
入居	即日	取引	専任媒介
保証会社	-		
学区	-		
交通	【モノレール】安里駅: 徒歩約7分		
駐車場	ナシ ※原付バイク・自転車相談可能		
物件備考	※駐車場無しとなっております。但し原付バイク・自転車は相談可能...		

更新日: 2026/05/07 公開期限: 2026/05/20

TEL 098-987-1775

営業時間: 月~金 09:00~18:00 土 09:00~16:00

定休日: 日曜、祝日、年末年始、GW、お盆

※お問合せの際は、「うちなーらいふ」を見た！とお伝えください。

