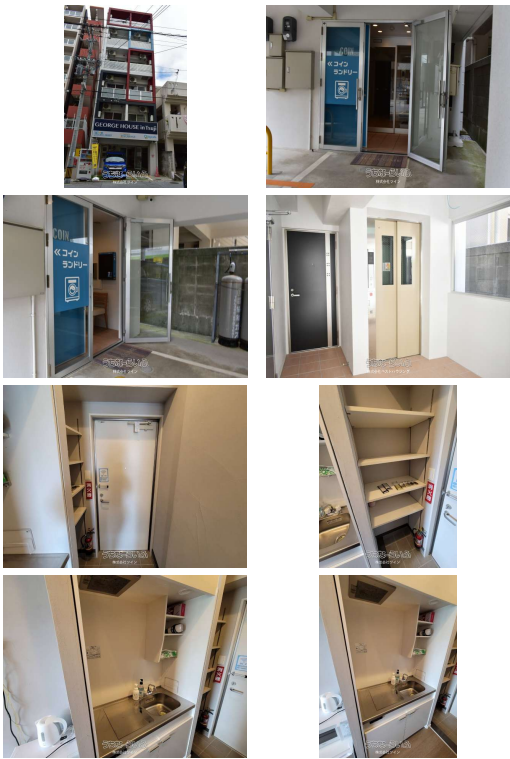
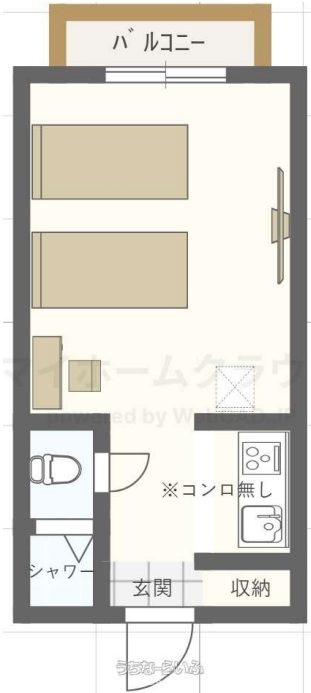


家具・家電付き！！1Fにはコインランドリー☆近くにスーパーもあるので長期出張の方へオススメ☆



【設備・こだわり条件】:給湯,バス/トイレ別,温水洗浄便座,冷房,暖房,冷蔵庫,テレビ,家具/家電付き,TVモニタ付インターホン,オートロック,オール洋間,エレベーター,インターネット対応,Wi-Fi,インターネット無料,角部屋,保証人不要【設備備考】:※コンロは無いです…コ…m( \_\_ ) m

スマホで物件を見る



## 株式会社ツイン

〒901-0306 沖縄県糸満市西崎町 5-6-27  
沖縄県知事（1）第5509号

物件種別	賃貸その他		
所在地	那覇市辻1丁目		
家賃 (共益費)	5.2万円 (5,000円)		
間取	1K	専有面積	10m <sup>2</sup> 3.03坪
間取り詳細	洋6 K1		
敷金／礼金	3ヶ月/2ヶ月	保証金	ナシ
仲介手数料	1ヶ月		
その他費用	2.2万円	概算初期費用	39.1万円
料金備考	家財保険料33,000円（2年間）・環境費3,300円・エアコン清掃積立費1,100円 連帯保証人無し、家賃保証会社無しです。		
物件名	GEORGE HOUSE in Tsuji		
所在階／階数	6階 (6階建)	部屋番号	601号
築年月	2019年07月(築6年)	ペット	不可
建物構造	RC（鉄筋コンクリート造）		
契約期間	定期借家契約 (2年)	更新料	1.65万円
入居	即日	取引	専属専任媒介
保証会社	利用可 保証会社・保証人不要☆		
学校区	天妃小学校上山中学校		
交通	【モノレール】旭橋駅: 徒歩約13分		
駐車場	ナシ ※近隣にコインパーキングあり。		
物件備考	※写真と異なる際は現況優先となります。 ※501号室の写真・…		

更新日：2025/12/15 公開期限：2025/12/28

TEL 098-895-7050

営業時間: 10:00～17:00

定休日: 土曜・日曜・祝祭日



## 株式会社ツイン

〒901-0306 沖縄県糸満市西崎町 5-6-27

沖縄県知事（1）第5509号

**TEL 098-895-7050**

営業時間: 10:00～17:00

定休日: 土曜・日曜・祝祭日