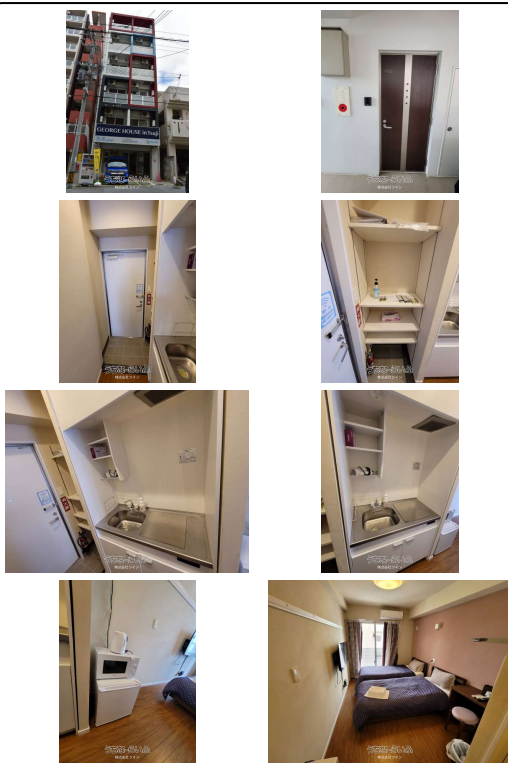


連帯保証人、家賃保証会社は必用ございません。家具・家電付き！！テレワークや事務所として使用可能☆1F
にはコインランドリーあります☆



【設備・こだわり条件】:給湯,バス/トイレ別,温水洗浄便座,冷房,暖房,冷蔵庫,テレビ,家具/家電付き,インターフォン,TVモニター付インターホン,オートロック,オール洋間,エレベーター,インターネット対応,Wi-Fi,インターネット無料,角部屋【設備備考】:
※コンロは無いです…1ヶ月(__) m

物件種別	賃貸その他		
所在地	那覇市辻1丁目		
家賃 (共益費)	5万円 (5,000円)		
間取	1K	専有面積	10m ² 3.03坪
間取り詳細	洋6 K1		
敷金/礼金	3ヶ月/2ヶ月	保証金	ナシ
仲介手数料	1ヶ月		
その他費用	-	概算初期費用	-
料金備考	家財保険料33,000円(2年間)・環境費3,300円・エアコン清掃積立費1,100円 連帯保証人無し、家賃保証会社無しです。		
物件名	GEORGE HOUSE in Tsuji		
所在階/階数	4階(6階建)	部屋番号	402号
築年月	2019年07月(築6年)	ペット	不可
建物構造	RC(鉄筋コンクリート造)		
契約期間	定期借家契約	更新料	1.1万円
入居	即日	取引	専属専任媒介
保証会社	利用可 保証会社・保証人不要☆		
学区	天妃小学校上山中学校		
交通	【モノレール】旭橋駅:徒歩約13分		
駐車場	ナシ ※近隣にコインパーキングあり。		
物件備考	連帯保証人、家賃保証会社は必用ございません。※写真と異なる際は...		

更新日: 2026/05/08 公開期限: 2026/05/21

スマホで物件を見る



株式会社ツイン

〒901-0306 沖縄県糸満市西崎町 5-6-27

沖縄県知事(1)第5509号

TEL 098-895-7050

営業時間: 10:00~17:00

定休日: 土曜・日曜・祝祭日



株式会社ツイン

〒901-0306 沖縄県糸満市西崎町 5-6-27

沖縄県知事（1）第5509号

TEL 098-895-7050

営業時間：10:00～17:00

定休日：土曜・日曜・祝祭日