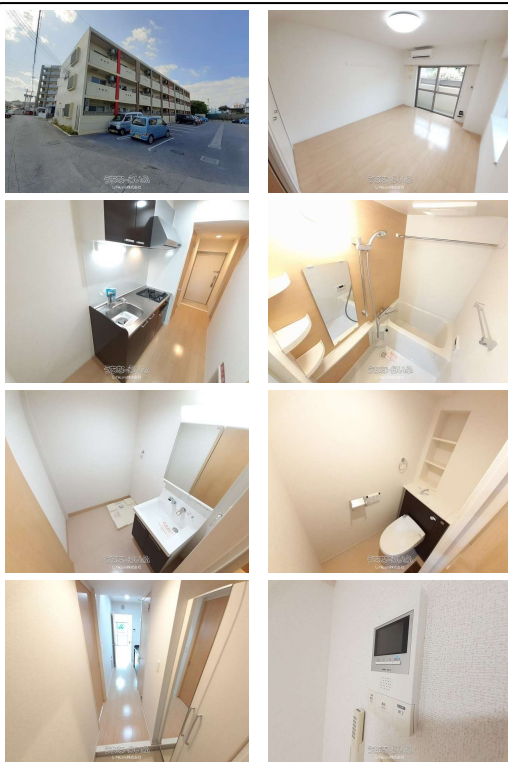


【即日入居可】【内覧可能】読谷のジョニー・デップこと、比嘉があなたの為にお部屋探しをお手伝いさせていただきます☆気になる方は読谷の「ジョニー・デップ」こと、比嘉までお電話ください☆ご連絡お待ちしております☆



【設備・こだわり条件】:給湯,ガスコンロ,システムキッチン,バス/トイレ別,浴槽,独立洗面所,温水洗浄便座,冷房,暖房,インターフォン,TVモニター付インターホン,オートロック,室内洗濯機置き場,出窓,オール洋間,プロパンガス,B S,インターネット対応,インターネット無料,シューズボックス,角部屋,保証人不要,外国人入居可

物件種別	賃貸マンション		
所在地	浦添市牧港4丁目		
家賃 (共益費)	6.1万円 (2,900円)		
間取	1K	専有面積	30.79m ² 9.31坪
間取り詳細	洋8.5 K2.6		
敷金/礼金	ナシ/10.1万円	保証金	ナシ
仲介手数料	1ヶ月		
その他費用	-	概算初期費用	-
料金備考	・保証委託料 契約時: 22,000円 月額: 賃料総額の2.2%・月額 保証委託料: 1,449円・契約時に退去時のクリーニング費として、...		
物件名	アビタシオン・ジェルメ		
所在階/階数	1階 (3階建)	部屋番号	110号
築年月	2017年09月(築8年)		ペット
建物構造	RC (鉄筋コンクリート造)		
契約期間	2年更新	更新料	2.2万円
入居	相談	取引	仲介
保証会社	-		
学校区	-		
交通	【バス停】宇地泊: 徒歩約9分		
駐車場	1台3,300円		
物件備考	【即日入居可】【内覧可能】読谷のジョニー・デップこと、比嘉があ...		

更新日: 2026/07/06 公開期限: 2026/07/19

スマホで物件を見る



LifeLulu株式会社

〒904-0313 沖縄県読谷村大湾 356 A棟2階

沖縄県知事免許(2)第4772号

TEL 098-988-5081

営業時間: 10:00~18:00

定休日: 土日、祝祭日、お盆、GW、年末年始



浦添市牧港4丁目

LifeLulu株式会社

〒904-0313 沖縄県読谷村大湾 356 A棟2階

沖縄県知事免許(2)第4772号

TEL 098-988-5081

営業時間: 10:00~18:00

定休日: 土日、祝祭日、お盆、GW、年末年始