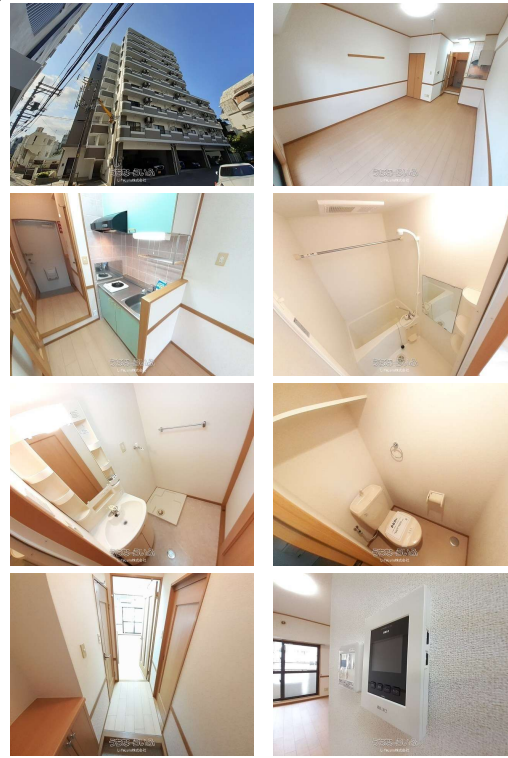


【4/30退去予定】【モデルルーム内覧可能】読谷のジョニー・デップこと、比嘉があなたの為にお部屋探しをお手伝いさせていただきます☆気になる方は読谷の「ジョニー・デップ」こと、比嘉までお電話ください☆ご連絡お待ちしております☆



【設備・こだわり条件】:給湯,ガスコンロ,システムキッチン,バス/トイレ別,浴槽,独立洗面所,冷房,暖房,インターフォン,TVモニタ付インターホン,室内洗濯機置き場,エレベーター,宅配ボックス,プロパンガス,BS,インターネット対応,インターネット無料,シューズボックス,駐輪場,保証人不要,外国人入居可

物件種別	賃貸マンション		
所在地	那覇市牧志3丁目		
家賃 (共益費)	6万円 (3,300円)		
間取	1ルーム	専有面積	29.76m ² 9坪
間取り詳細	洋9.6		
敷金/礼金	ナシ/ナシ	保証金	ナシ
仲介手数料	1ヶ月		
その他費用	-	概算初期費用	-
料金備考	・保証委託料 契約時: 22,000円 月額: 賃料総額の2.2%・月額保証委託料: 1,399円・契約時に退去時のクリーニング費として...		
物件名	プロフィット牧志		
所在階/階数	3階(9階建)	部屋番号	302号
築年月	2006年01月(築20年)		ペット
建物構造	RC(鉄筋コンクリート造)		
契約期間	2年更新	更新料	2.2万円
入居	相談	取引	仲介
保証会社	-		
学校区	-		
交通	【モノレール】牧志駅: 徒歩約4分 【バス停】姪白合橋: 徒歩約2分		
駐車場	ナシ ※要確認		
物件備考	【4/30退去予定】【モデルルーム内覧可能】読谷のジョニー・デ...		

更新日: 2026/04/03 公開期限: 2026/04/16

スマホで物件を見る



LifeLulu株式会社

〒904-0313 沖縄県読谷村大湾 356 A棟2階

沖縄県知事免許(2)第4772号

TEL 098-988-5081

営業時間: 10:00~18:00

定休日: 土日、お盆、GW、年末年始



LifeLulu株式会社

〒904-0313 沖縄県読谷村大湾 356 A棟2階

沖縄県知事免許(2)第4772号

TEL 098-988-5081

営業時間: 10:00~18:00

定休日: 土日、お盆、GW、年末年始