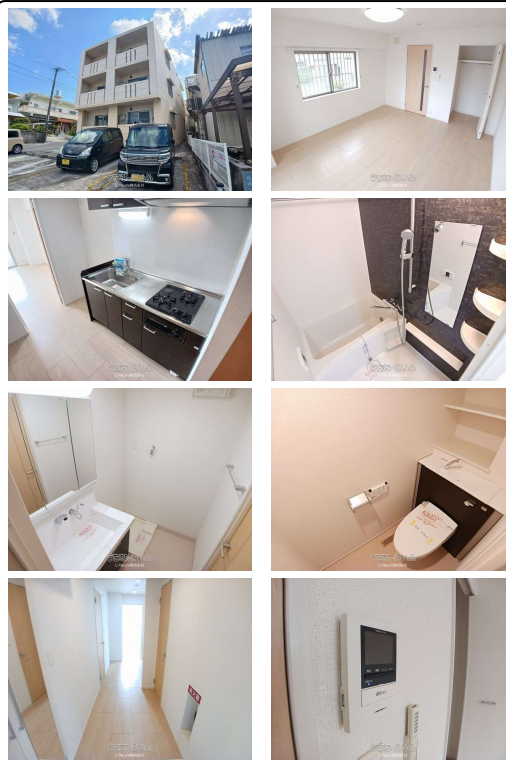


【7/10退去予定】【モデルルーム内覧可能】読谷のジョニー・デップこと、比嘉があなたの為にお部屋探しをお手伝いさせていただきます☆気になる方は読谷の「ジョニー・デップ」こと、比嘉までお電話ください☆ご連絡お待ちしております☆



【設備・こだわり条件】:給湯,ガスコンロ,システムキッチン,バス/トイレ別,浴槽,シャンプードレッサー,独立洗面所,温水洗浄便座,冷房,暖房,インターフォン,TVモニター付インターホン,室内洗濯機置き場,オール洋間,プロパンガス,BS,インターネット対応,インターネット無料,シューズボックス,角部屋,駐輪場,保証人不要,外国人入居可

|             |  |        |                              |
|-------------|--|--------|------------------------------|
| 物件種別        | 賃貸マンション  |        |                              |
| 所在地         | 浦添市西原1丁目   |        |                              |
| 家賃<br>(共益費) | 6.1万円 (4,100円)   |        |                              |
| 間取          | 1K   | 専有面積   | 32.46m <sup>2</sup><br>9.82坪 |
| 間取り詳細       | 洋9.1 K3.5  |        |                              |
| 敷金/礼金       | ナシ/10.1万円  | 保証金    | ナシ                           |
| 仲介手数料       | 1ヶ月  |        |                              |
| その他費用       | -  | 概算初期費用 | -                            |
| 料金備考        | ・保証委託料 契約時: 22,000円 月額: 賃料総額の2.2%・月額保証委託料: 1,524円・契約時に退去時のクリーニング費として、... |        |                              |
| 物件名         | フラン・レアーレ   |        |                              |
| 所在階/階数      | 2階 (3階建)   | 部屋番号   | 203号                         |
| 築年月         | 2018年01月(築8年)  |        | ペット                          |
| 建物構造        | RC (鉄筋コンクリート造)   |        |                              |
| 契約期間        | 2年更新   | 更新料    | 2.2万円                        |
| 入居          | 相談   | 取引     | 仲介                           |
| 保証会社        | -  |        |                              |
| 学区          | -  |        |                              |
| 交通          | -  |        |                              |
| 駐車場         | 1台2,200円   |        |                              |
| 物件備考        | 【7/10退去予定】【モデルルーム内覧可能】読谷のジョニー・デ...                                       |        |                              |

更新日: 2026/06/16 公開期限: 2026/06/29

スマホで物件を見る



LifeLulu株式会社

〒904-0313 沖縄県読谷村大湾 356 A棟2階

沖縄県知事免許(2)第4772号

TEL 098-988-5081

営業時間: 10:00~18:00

定休日: 土日、祝祭日、お盆、GW、年末年始



浦添市西原1丁目

Ouroboros  
Dive shop

3 CHOME  
3丁目

沖縄相互ガス(株)  
Propane supplier

1 CHOME  
1丁目

逆さまつげパー&LED  
マツエク&アイ

2 CHOME  
2丁目

ラン運転代行浦添営業所

Helper Station Palette  
ヘルパー  
ステーションぱれっと

コーポラス さと

ケアプランセンターそら

NISHIHARA  
西原

Tsunahiki Park  
つなひき公園

Google

Map data ©2026

## LifeLulu株式会社

〒904-0313 沖縄県読谷村大湾 356 A棟2階

沖縄県知事免許(2)第4772号

**TEL 098-988-5081**

営業時間: 10:00~18:00

定休日: 土日、祝祭日、お盆、GW、年末年始