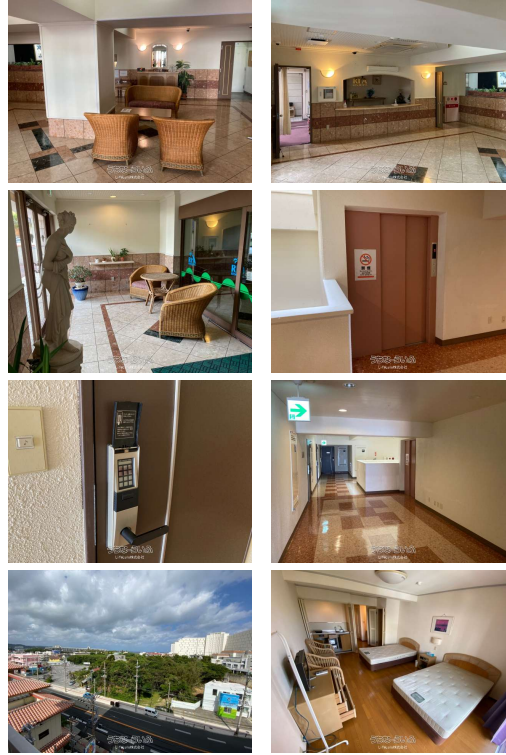


バス停目の前、シーズンで金額に変動があります。



【設備・こだわり条件】:給湯,IHコンロ,バス/トイレ別,ユニットバス,浴槽,シャンプードレッサー,独立洗面所,温水洗浄便座,冷房,暖房,冷蔵庫,テレビ,インターフォン,オートロック,オール洋間,エレベーター,プロパンガス,インターネット対応,Wi-Fi,インターネット無料,ゴミ毎日OK,海が見える,日当たりよし,眺望よし,シェアハウス可,保証人不要,外国人入居可【設備備考】:家具家電付き

物件種別	マンスリー・マンション		
所在地	恩納村富着		
家賃 (共益費)	12万円 (-)		
間取	1ルーム	専有面積	32.4m <sup>2</sup> 9.8坪
間取り詳細	洋10		
敷金/礼金	ナシ/ヶ月	保証金	ナシ
仲介手数料	1.1万円		
その他費用	-	概算初期費用	-
料金備考	●手数料は1か月あたり11,000円 ※光熱費は基本的に料金に含まれていますが1カ月15,000円を上限とし、超えた金額は実費精算とし...		
物件名	プリンスプラージュ沖縄		
所在階/階数	6階(10階建)	部屋番号	606号
築年月	1990年06月(築35年)	ペット	不可
建物構造	RC(鉄筋コンクリート造)		
契約期間	定期借家契約	更新料	-
入居	相談	取引	仲介
保証会社	-		
学区	-		
交通	【バス停】タイガービーチ前:徒歩約1分		
駐車場	ナシ		
物件備考	-		

更新日: 2026/04/27 公開期限: 2026/05/10

スマホで物件を見る



LifeLulu株式会社

〒904-0313 沖縄県読谷村大湾 356 A棟2階

沖縄県知事免許(2)第4772号

TEL 098-988-5081

営業時間: 10:00~18:00

定休日: 土日、お盆、GW、年末年始

恩納村富着



## LifeLulu株式会社

〒904-0313 沖縄県読谷村大湾 356 A棟2階

沖縄県知事免許(2)第4772号

TEL 098-988-5081

営業時間: 10:00~18:00

定休日: 土日、お盆、GW、年末年始